

# PORTUGAL DEVE MAIS AO MUNDO OU O MUNDO DEVE MAIS A PORTUGAL?

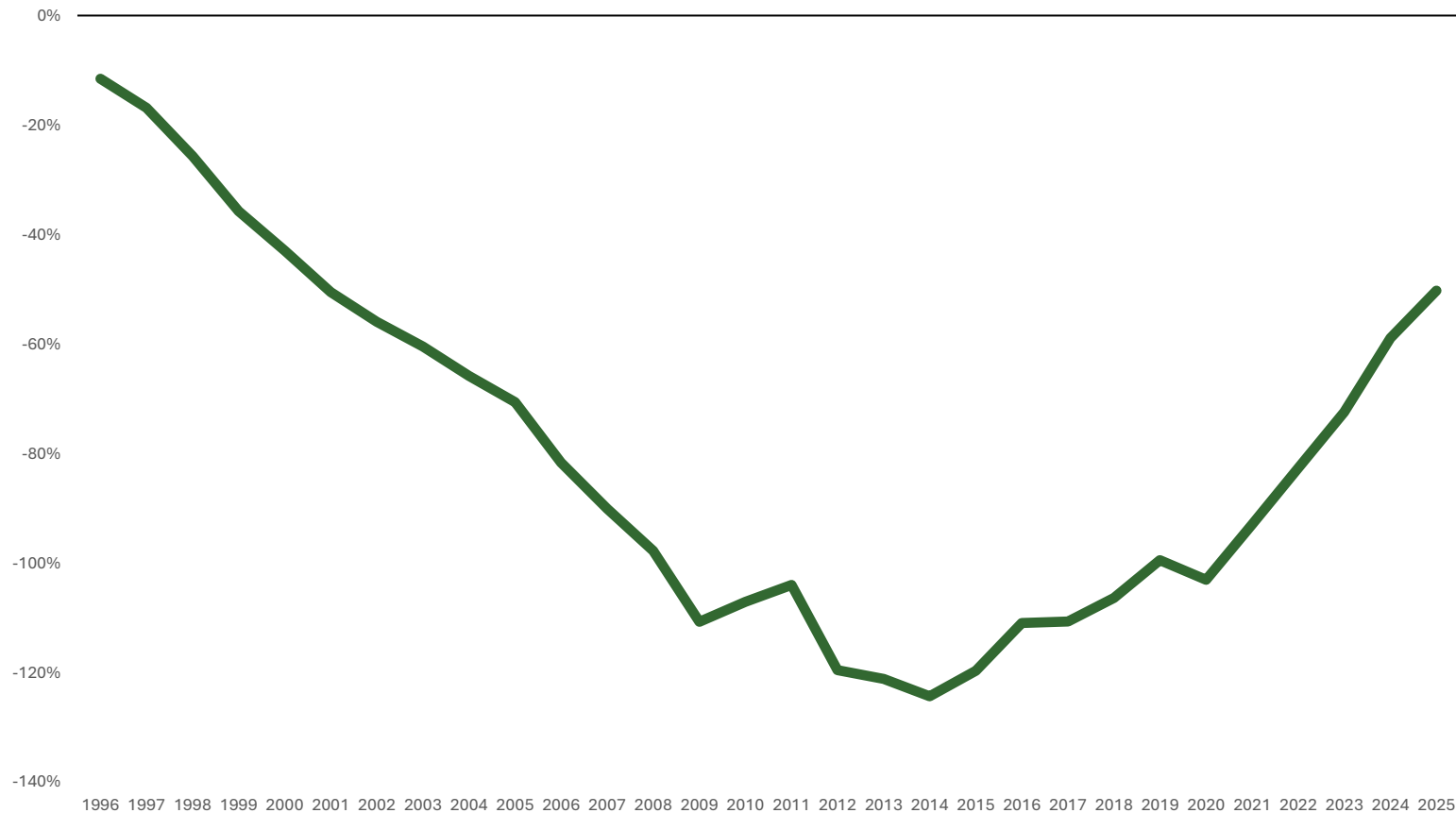
8 ABRIL 2026 | LISBOA



BANCO DE  
PORTUGAL  
EUROSISTEMA



# POSIÇÃO DE INVESTIMENTO INTERNACIONAL | % DO PIB



## A Posição de Investimento Internacional (PII):

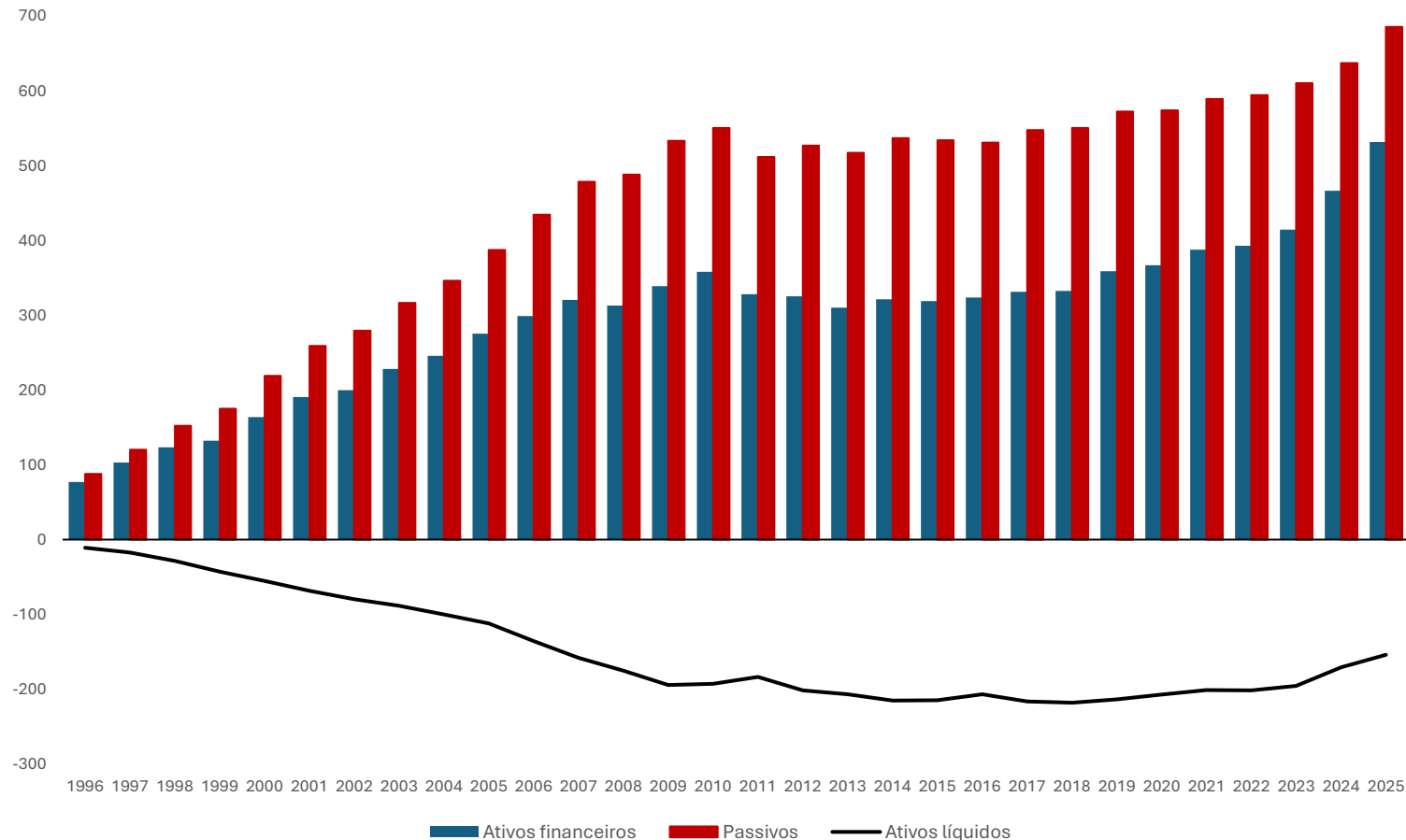
⇒ saldo entre os ativos financeiros e os passivos que os residentes de uma economia têm relativamente ao resto do mundo.

⇒ **Saldo positivo:** o país tem um ativo líquido sobre o exterior.

⇒ **Saldo negativo:** o país tem uma **responsabilidade líquida face ao exterior**. Este é o caso de Portugal: -50% do PIB no final de 2025.



# POSIÇÃO DE INVESTIMENTO INTERNACIONAL | MIL MILHÕES DE EUROS



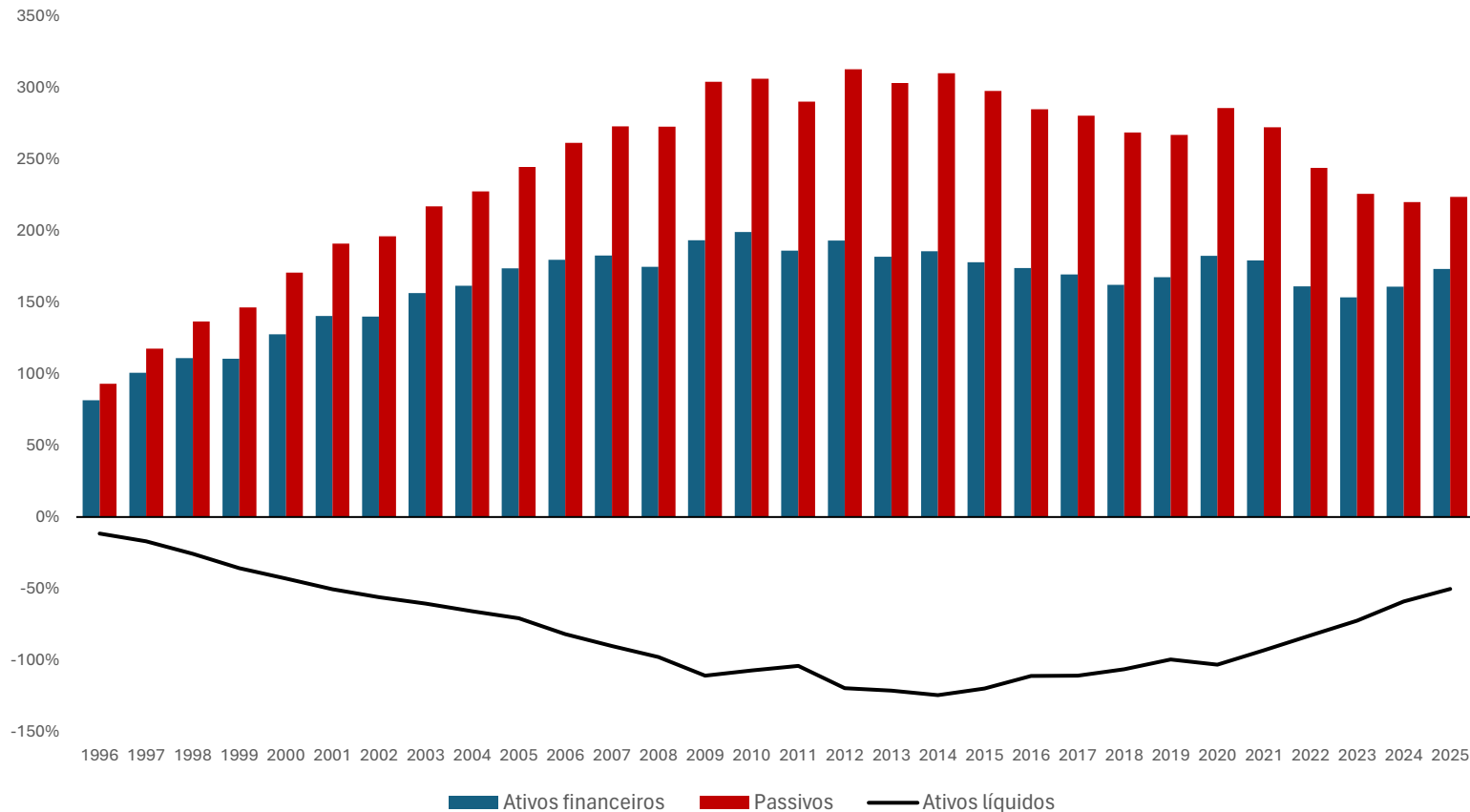
Em 2025 o valor líquido da PII, situou-se nos -154 mME.

Este valor resulta de ativos financeiros externos de 531 mME, inferiores aos passivos contraídos no exterior, de 686 mME.

O **valor anual mais negativo** foi atingido **em 2018** com -218,1 mME.



# POSIÇÃO DE INVESTIMENTO INTERNACIONAL | % DO PIB



Em 2025 situou-se nos -50,2 % do PIB.

O **valor** anual **mais negativo** foi atingido **em 2014** com -124,4% do PIB.

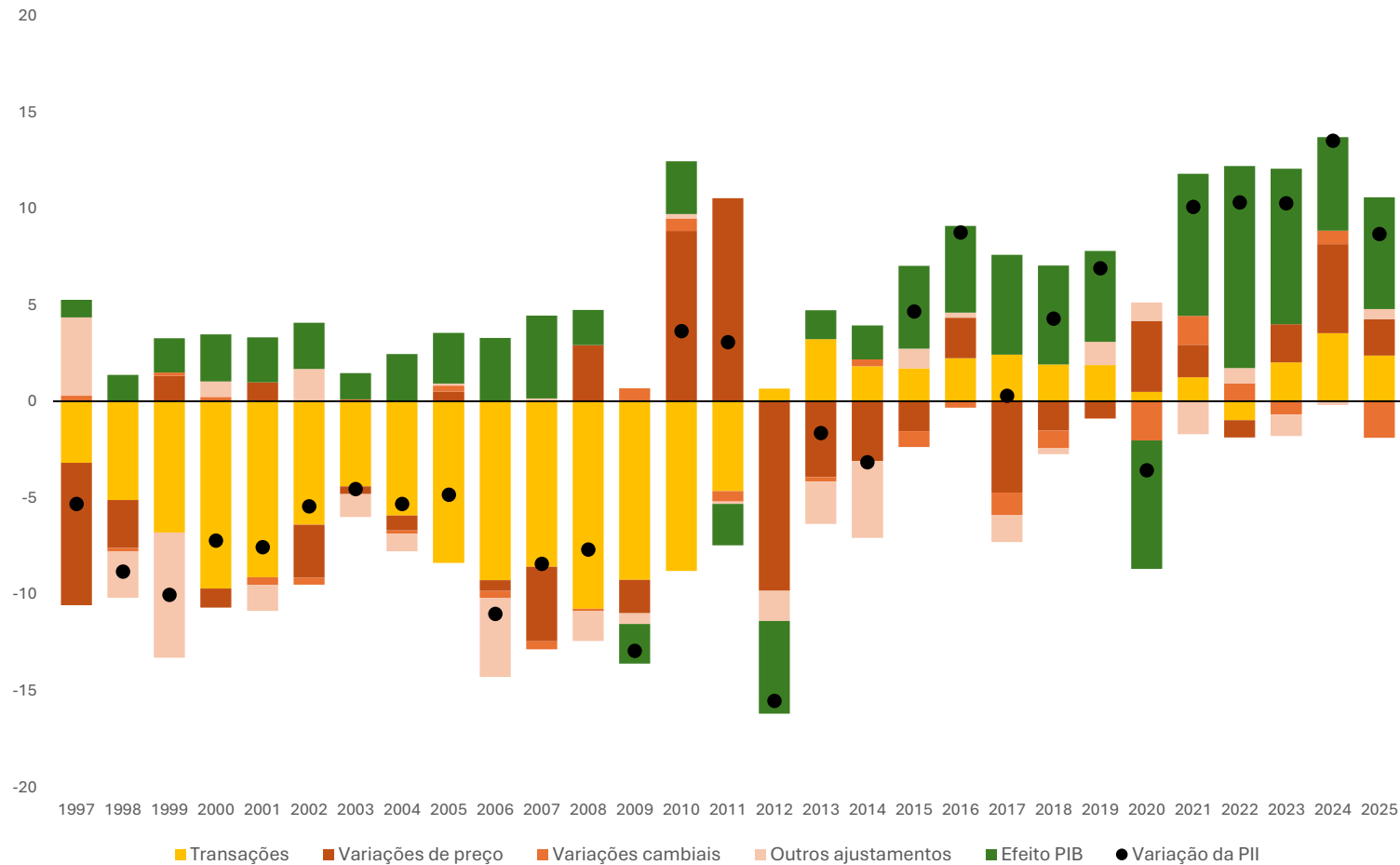
Dois períodos, quanto à variação dos ativos e dos passivos:

- Entre 1996 e 2010 os ativos crescem de 82% para 199% do PIB e depois decrescem para 173% do PIB em 2025.

- Entre 1996 e 2012 os passivos aumentam de 93% para 313% do PIB e depois decrescem para 223% em 2025.



# DECOMPOSIÇÃO DA VARIAÇÃO DA PII LÍQUIDA | % DO PIB



Entre **1996 e 2014** a PII líquida deteriorou 112,8 pp do PIB, dos quais:

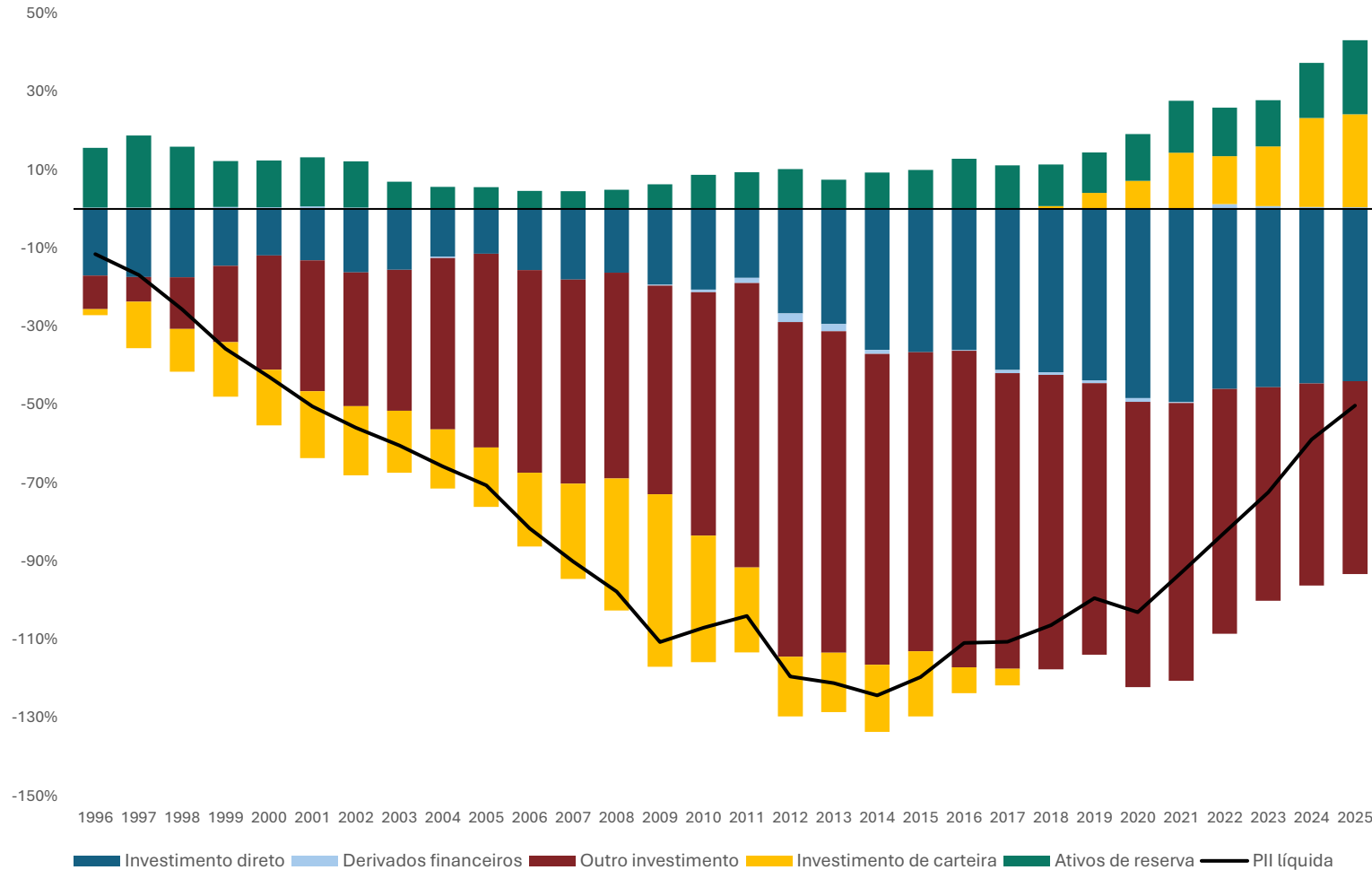
- Variação nominal da PII líquida: -136,8 pp
- Variação do PIB: +24.0 pp

Entre **2014 e 2025**, a PII em % do PIB tornou-se menos negativa em 74,1 pp, dos quais:

- Variação nominal da PII líquida: 20,4 pp.
- Variação do PIB: 53,7 pp.



# PII LÍQUIDA POR CATEGORIA FUNCIONAL | % DO PIB



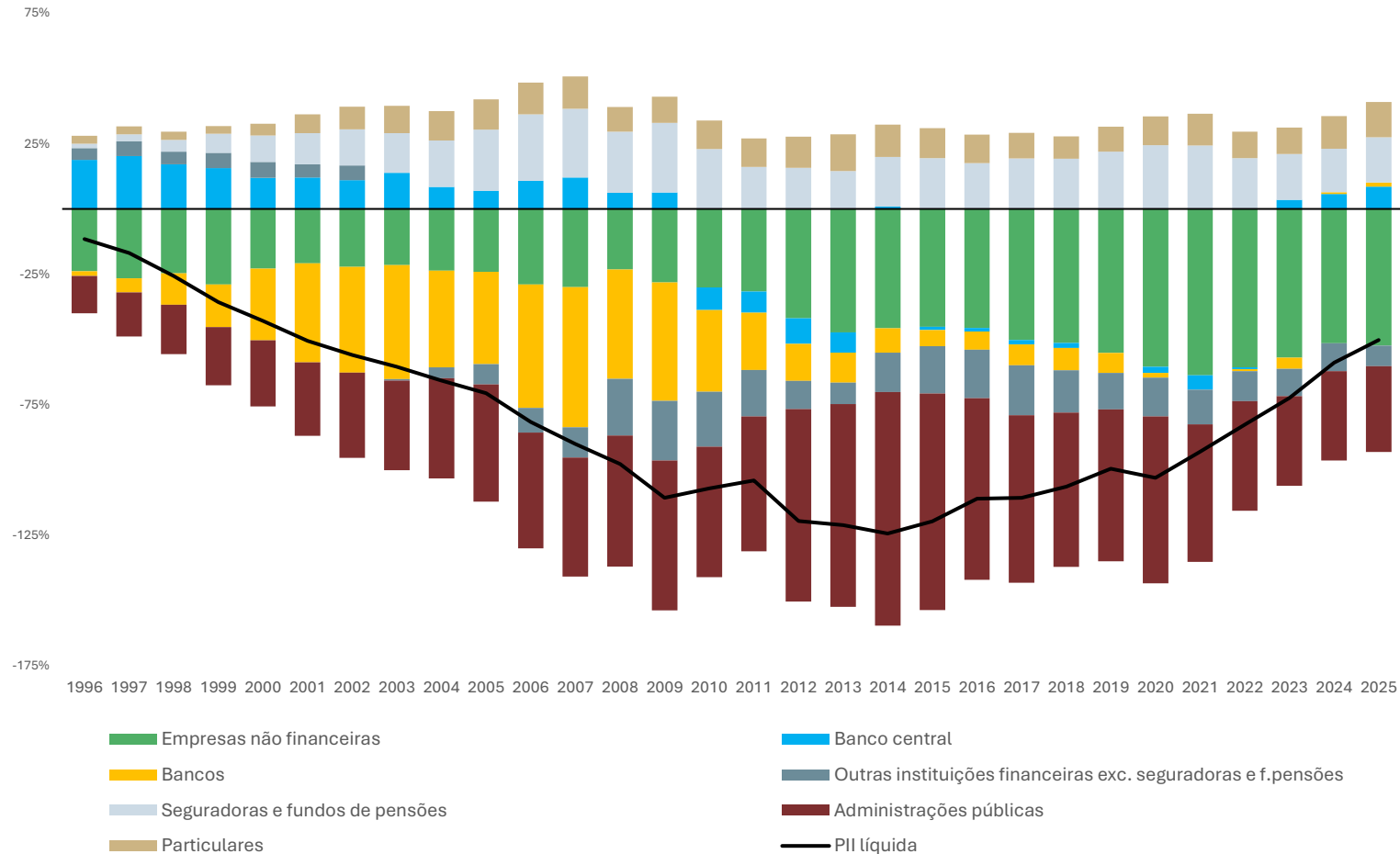
*Categorias funcionais: organização dos ativos financeiros e passivos de acordo com a finalidade da relação financeira entre residentes e não residentes.*

Investimento direto e o outro investimento com **contributos negativos em toda a série.**

O investimento de carteira passou mais recentemente a contribuir positivamente para a PII líquida, refletindo o **aumento do investimento de residentes em títulos de dívida estrangeiros.**



# PII LÍQUIDA POR SETOR INSTITUCIONAL | % DO PIB



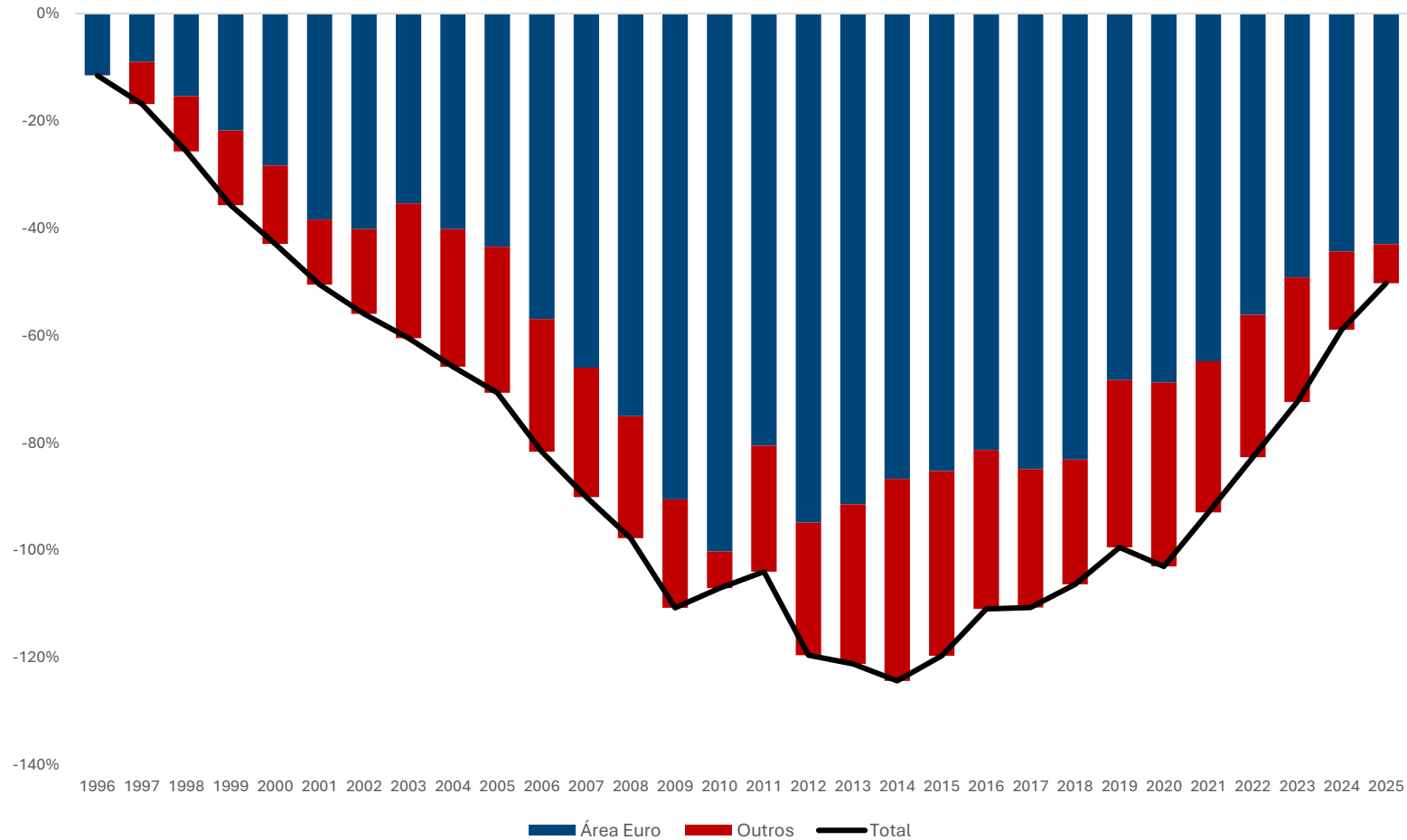
**Particulares e SSFP** com PII positiva na série.

**Bancos** passam a ter contributos positivos a partir de 2024.

**Administrações públicas** com PII negativa em toda a série mas com redução recente.



# PII LÍQUIDA POR REGIÃO DE CONTRAPARTE | % DO PIB



**PII líquida negativa** tanto para a área do euro como para os outros países.

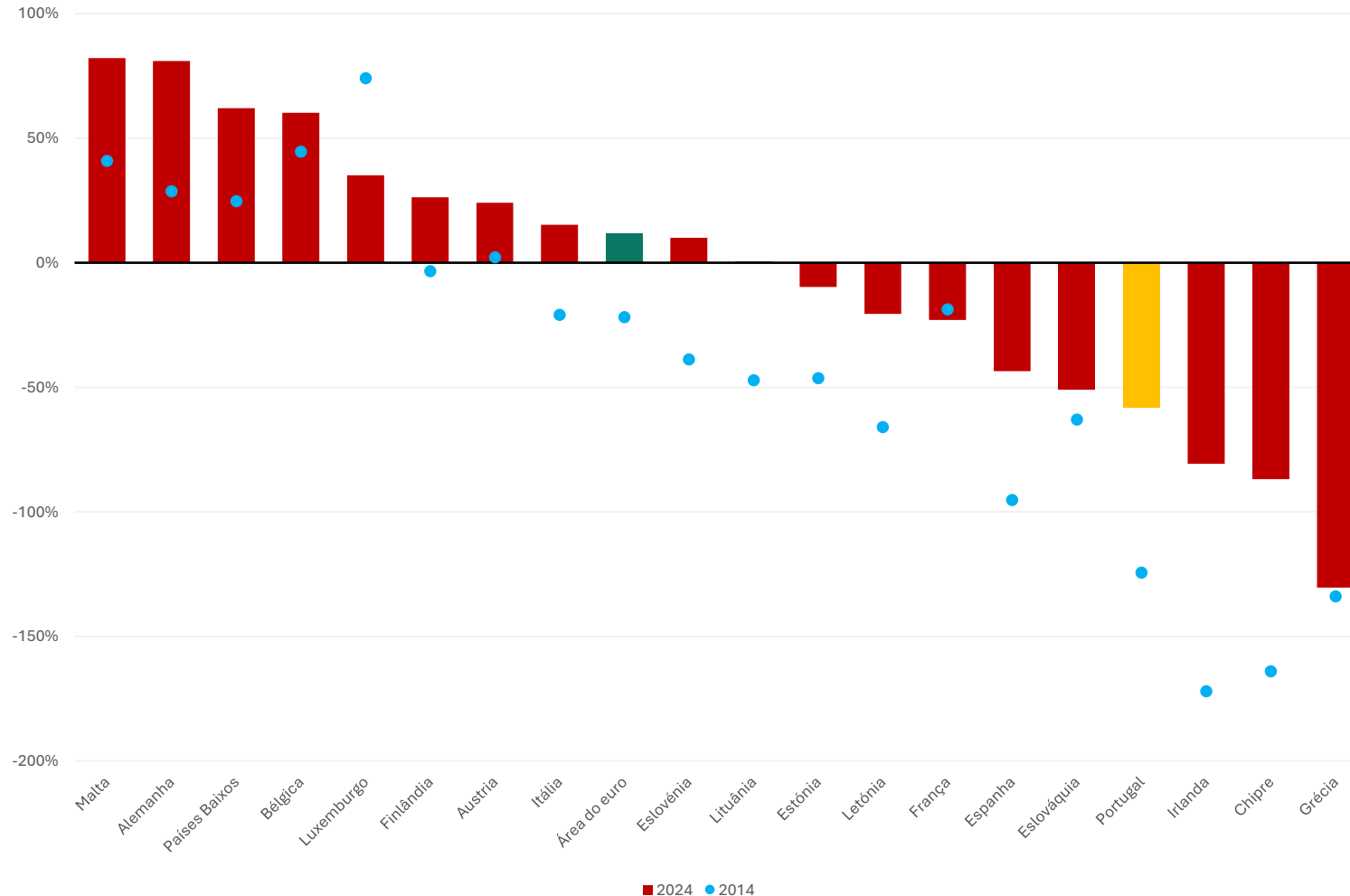
PII líquida mais negativa face a países da **área do euro**.

**Melhoria da PII líquida** nas duas zonas:

- Face a área do euro passou de -100% em 2010 para -43% em 2025.
- Face a outros países passou de -38% em 2014 para -7% em 2025.



# PII LÍQUIDA NA ÁREA DO EURO | % DO PIB



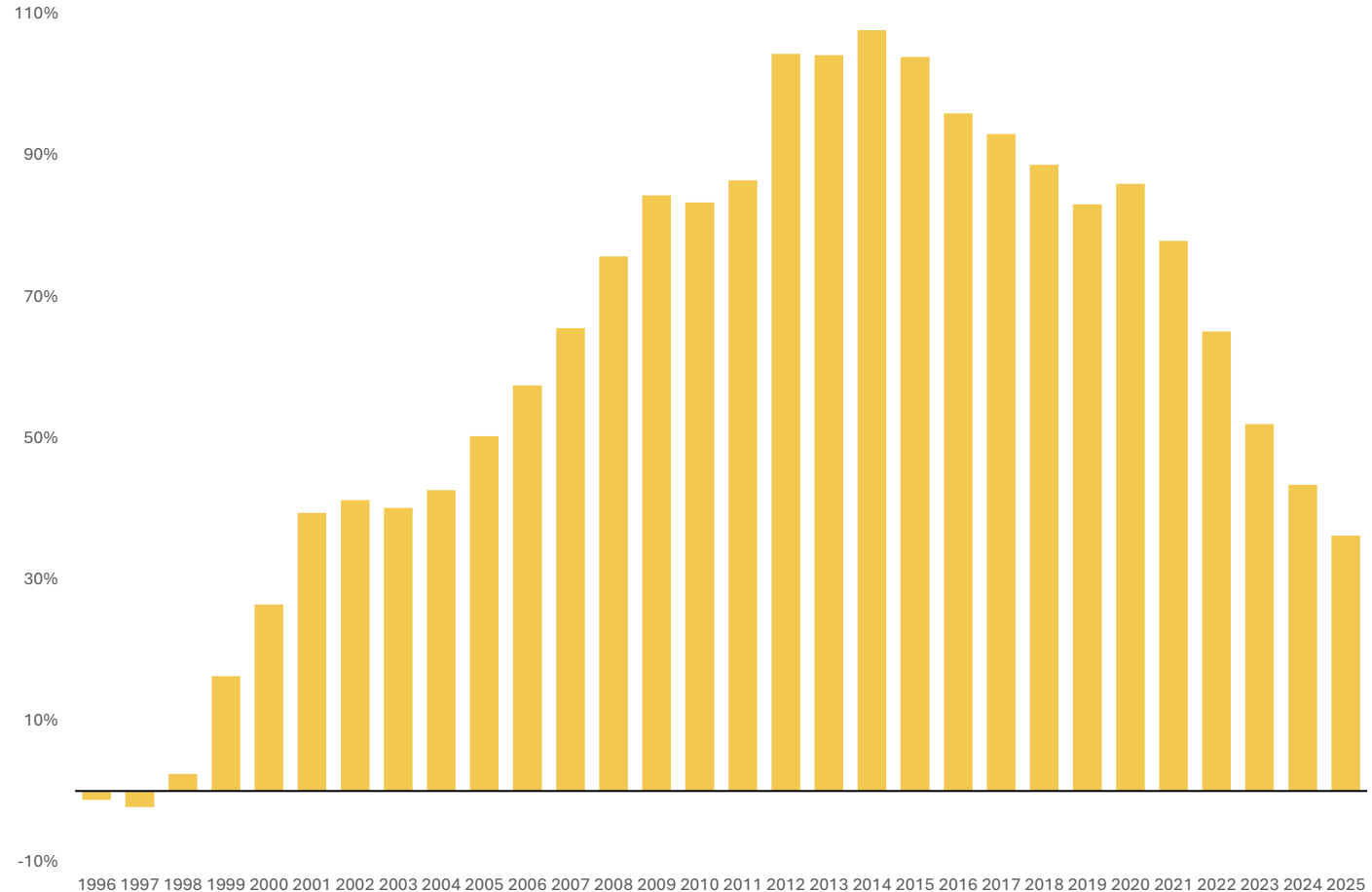
Países com **PII líquidas negativas melhoraram a sua situação**, com exceção de França.

Os países com **PII líquidas positivas registaram também melhorias**, com exceção do Luxemburgo.

**Na área do euro a PII líquida que em 2014 era de -22% do PIB, evolui para 11,7% do PIB, no final de 2024.**



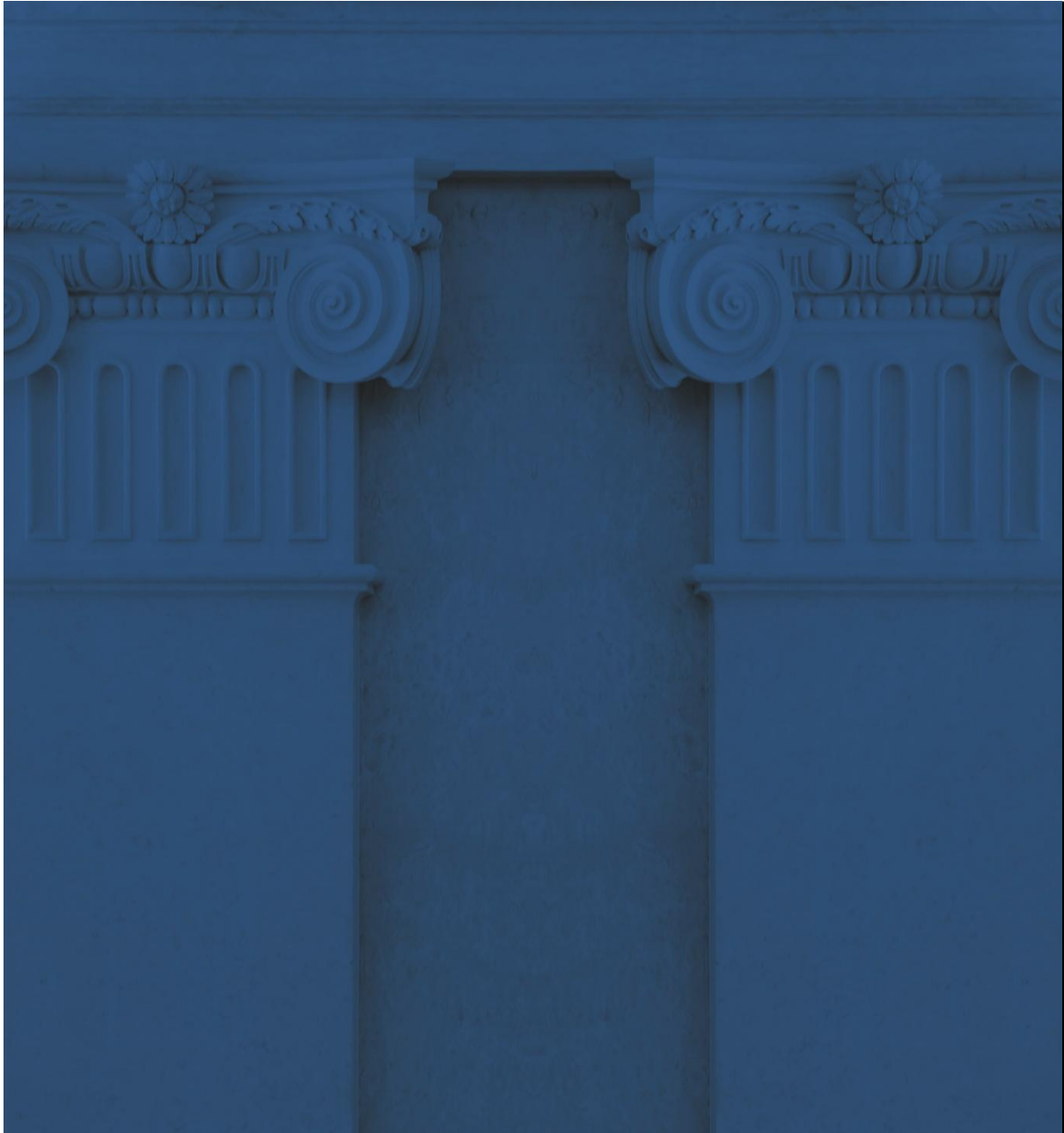
# DÍVIDA EXTERNA LÍQUIDA | % DO PIB



A dívida externa líquida corresponde à PII líquida excluindo os instrumentos de capital, ouro em barra e derivados financeiros.

A dívida externa líquida atingiu o seu **valor mais elevado em 2014** (107,7% do PIB).

Em **2025 o valor foi de 36,2% do PIB**, o mais baixo desde 2000.



# PORTUGAL DEVE MAIS AO MUNDO OU O MUNDO DEVE MAIS A PORTUGAL?

8 ABRIL 2026 | LISBOA



BANCO DE  
PORTUGAL  
EUROSISTEMA