



**Serviço Regional de
Estatística dos Açores**

Envelhecimento e Natalidade nos Açores, Ventilação espacial por Ilha/Município

S. P. Estatísticas Sociais (CSE)

18 Março 2013

Augusto Elavai

Temas em análise

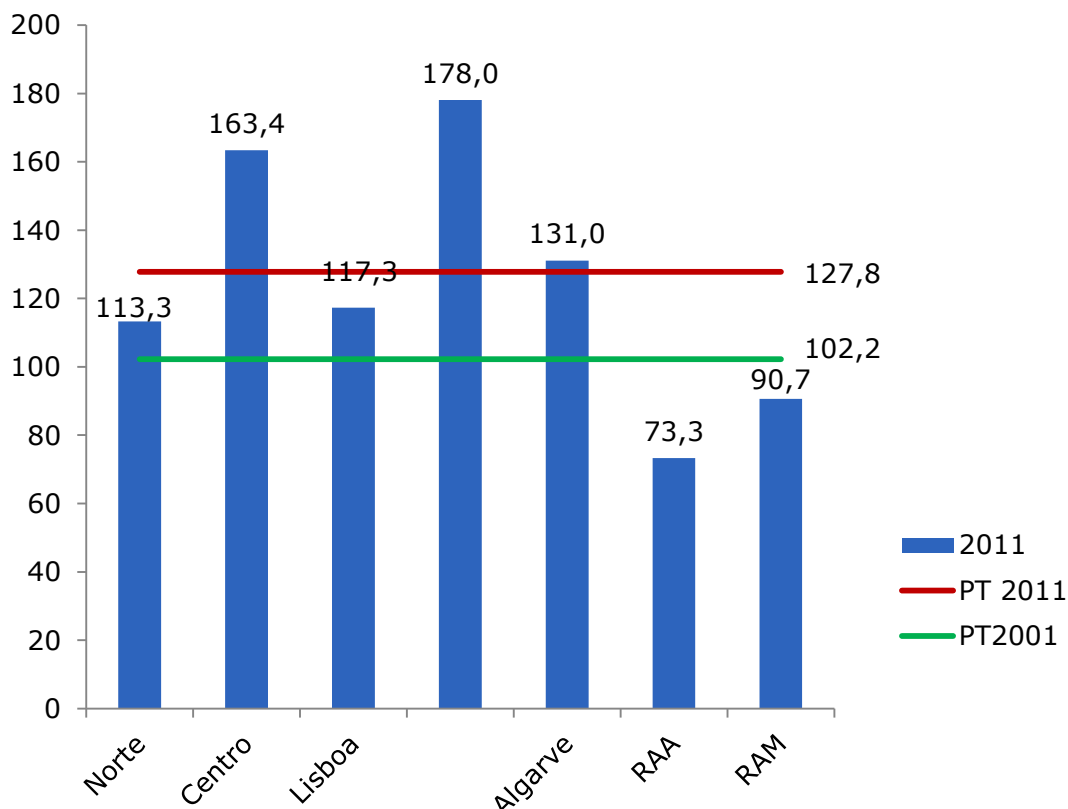
- Índice Envelhecimento
- Taxa Natalidade
- Taxa Mortalidade
 - ▣ Por ilha
 - ▣ Por município

(Esta apresentação começou com este gráfico)

Índice de envelhecimento da população agravou-se

Índice de Envelhecimento, por NUTS II, 2001 e 2011

- Nos últimos 10 anos o Índice de envelhecimento da população passou de 102 para 128
- Alentejo é a região mais envelhecida com um índice de 178
- As regiões autónomas são as únicas que apresentam mais jovens que idosos



Recapitulando

Índice de Envelhecimento:

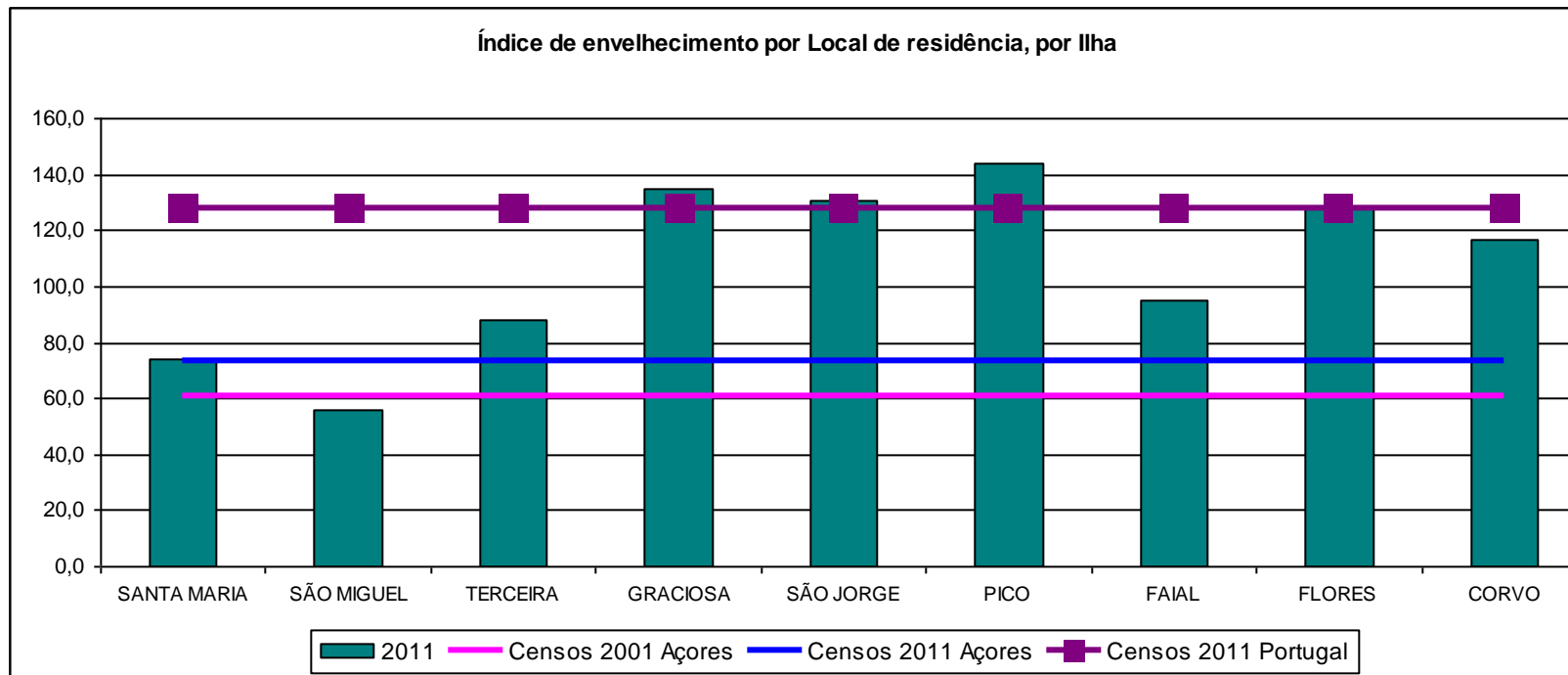
	2001	2011
■ Açores:	60,5	73,3
■ País:	102,2	127,8

Como se comporta o índice dos Açores por Ilha e por Município?

Índice de envelhecimento por ilhas

	2001	2011
□ Sta Maria	60,6	74,4
□ S. Miguel	45,8	55,6
□ Terceira	70,0	88,3
□ Graciosa	124,3	135,1
□ S. Jorge	99,2	130,9
□ Pico	117,3	143,9
□ Faial	84,1	95,0
□ Flores	105,9	127,8
□ Corvo	150,0	116,4

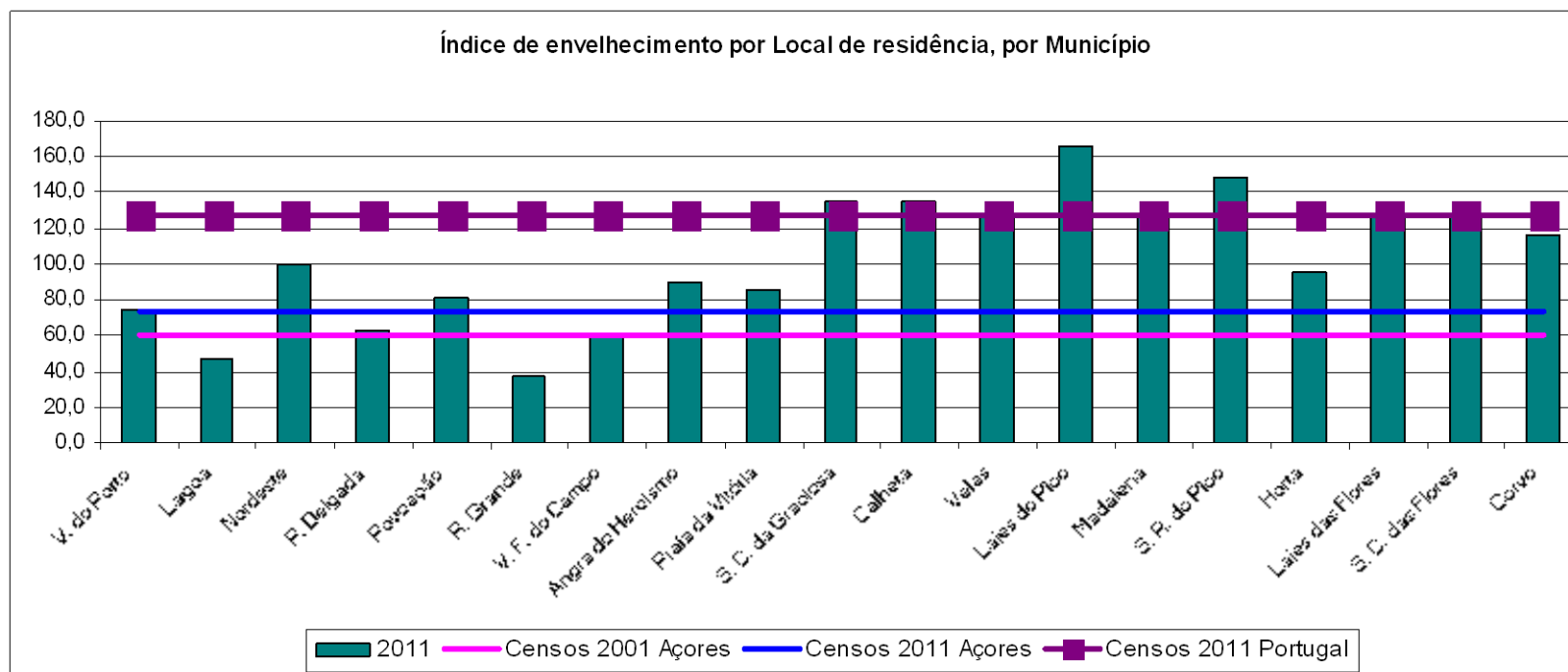
S. Miguel, única ilha abaixo da média regional



3 ilhas com índice superior à média nacional

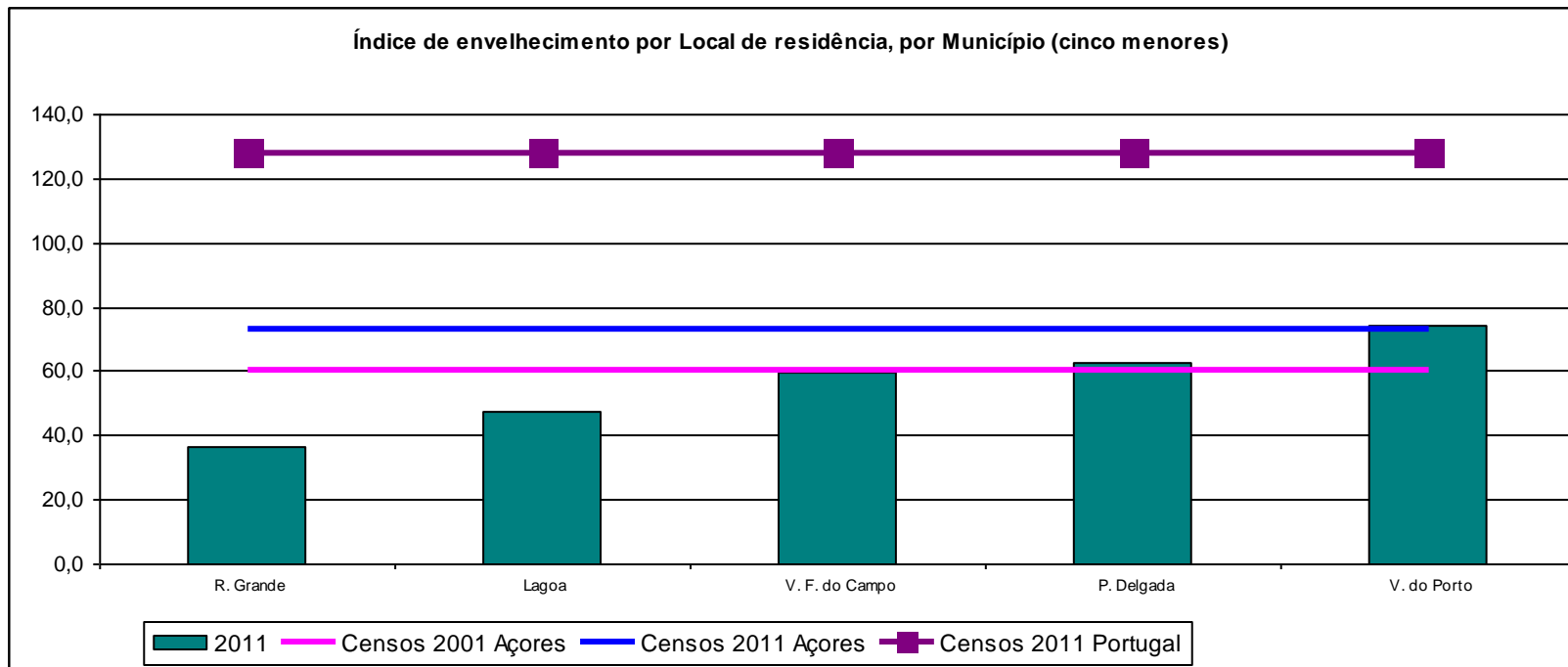
Pico 143,9; Graciosa 135,1; S. Jorge 130,9

Apenas 4 municípios abaixo da média regional



- Esses 4 municípios são de S. Miguel
- 8 municípios com índice superior ou igual à média nacional

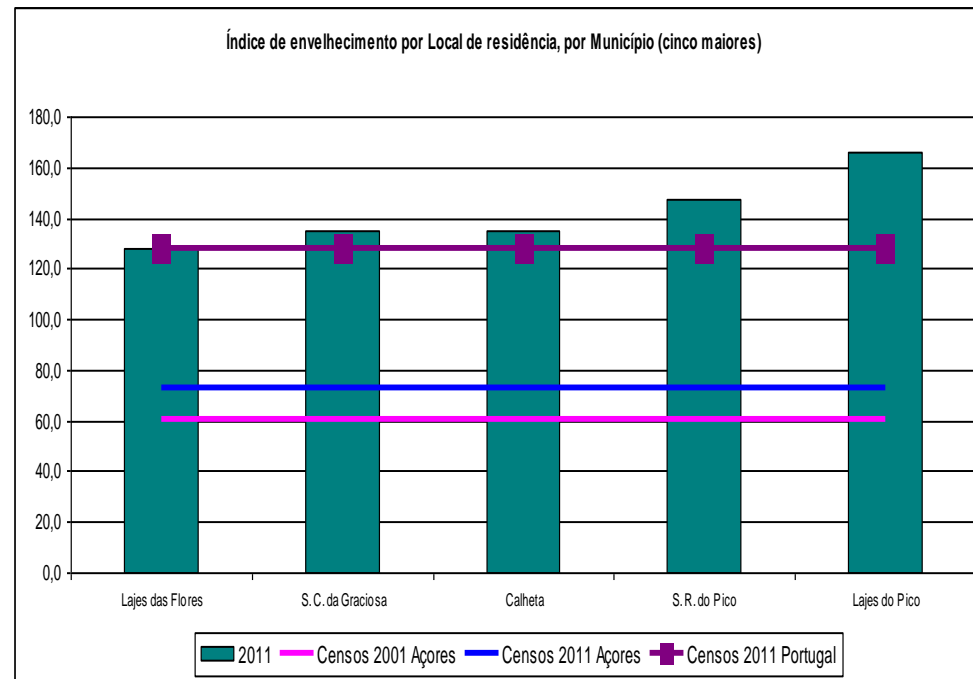
Os cinco com menor taxa de envelhecimento



- Abaixo da média regional estão 4 municípios de S. Miguel e um de Sta Maria

Os cinco municípios com maior índice

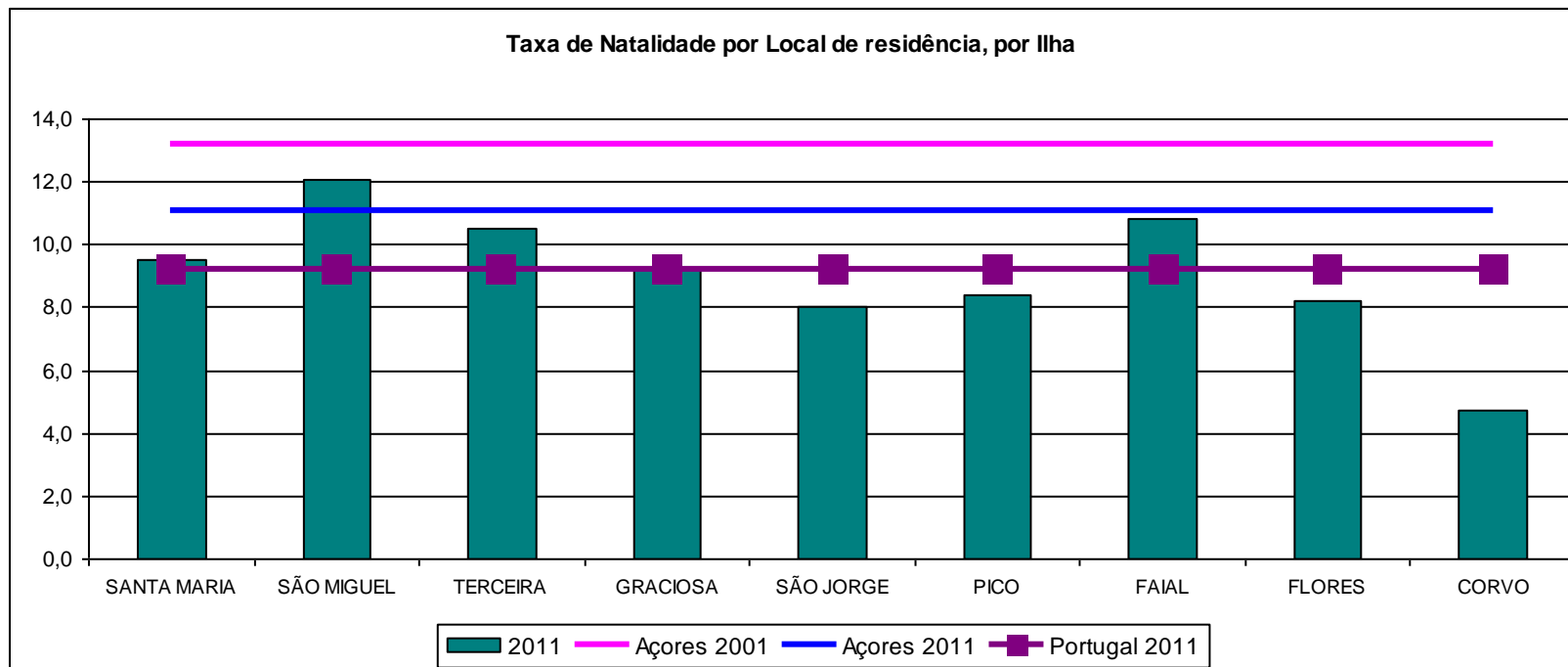
- São todos de ilhas com pouca população
- De 4 ilhas diferentes
- Estão os 5 acima da média nacional
L. Flores 128,1
L. Pico 166,1



Taxa de Natalidade

	2001	2011
□ Sta Maria	10,8	9,5
□ S. Miguel	14,8	12,1
□ Terceira	12,3	10,5
□ Graciosa	11,4	9,3
□ S. Jorge	10,4	8,0
□ Pico	7,6	8,4
□ Faial	11,6	10,8
□ Flores	11,5	8,2
□ Corvo	7,1	4,7
□ Açores	13,2	11,1
□ País	10,9	9,2

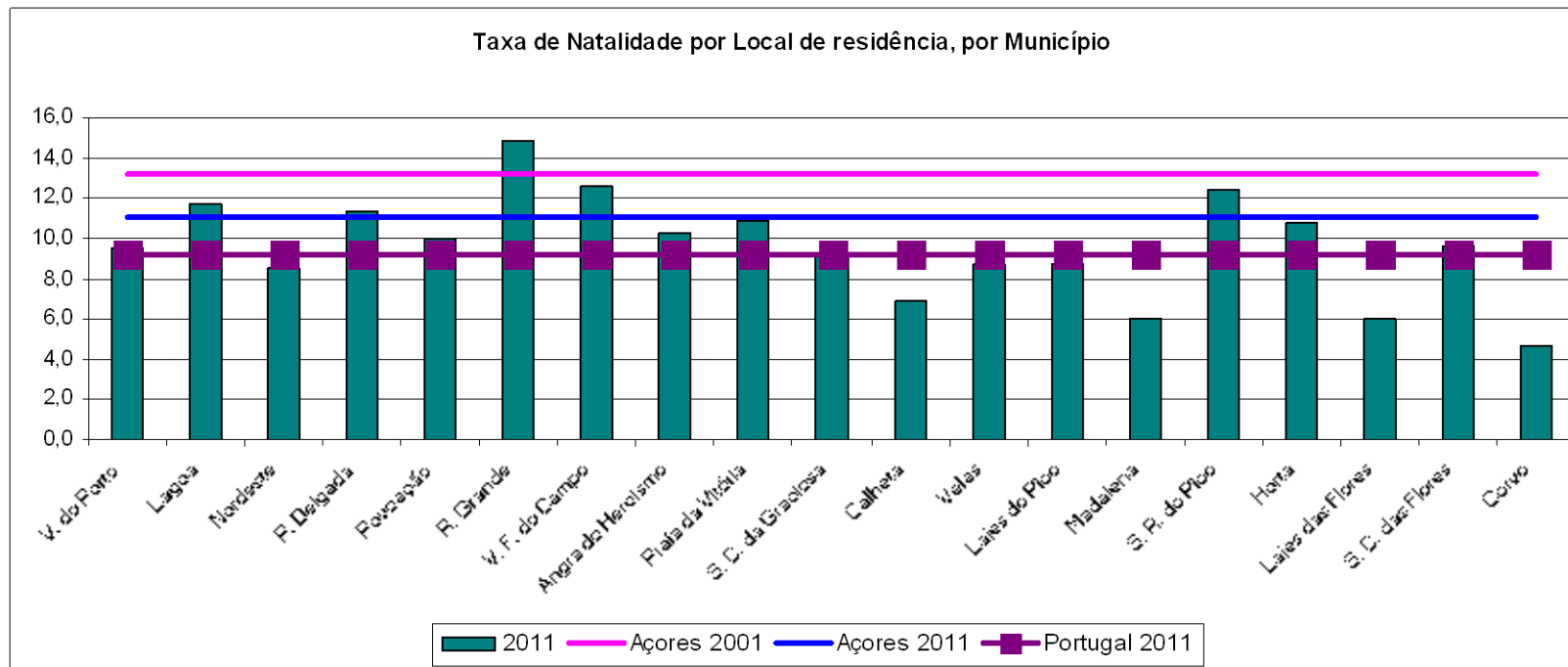
Taxa Natalidade por ilha



➤ Só S. Miguel tem taxa superior à média regional, mas inferior a 2001

➤ As 3 maiores taxas são nas ilhas onde existem serviços do GR e ex-capitais distrito

Taxa de natalidade por município

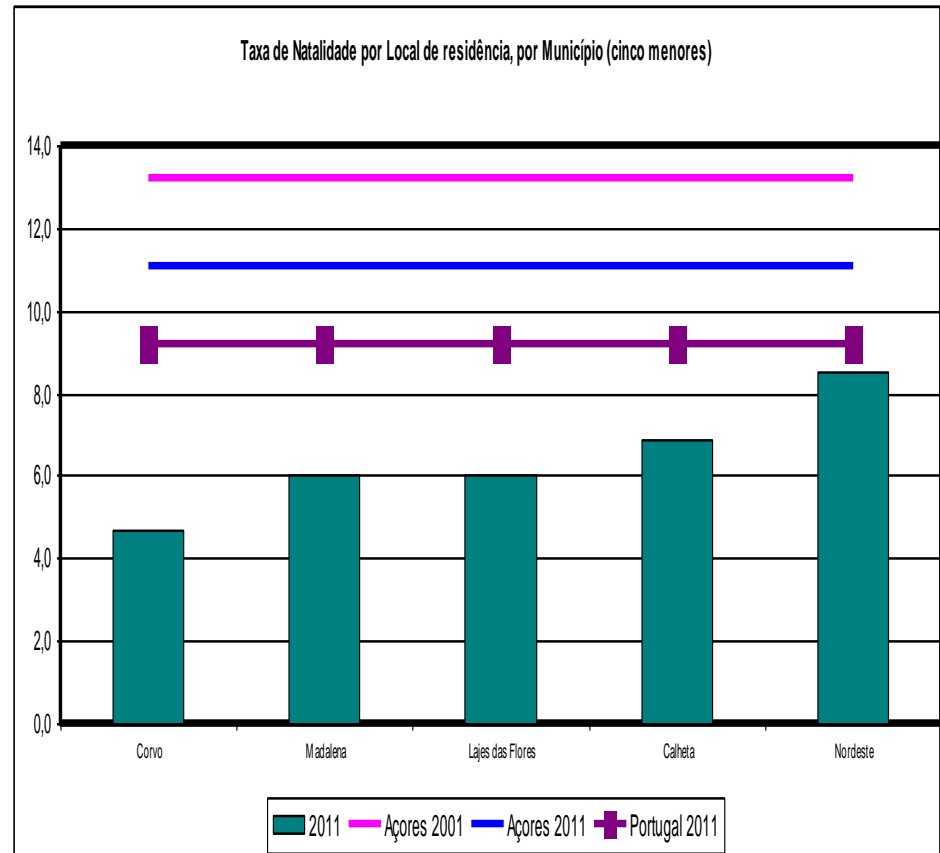


➤ 5 municípios com taxa superior à média regional

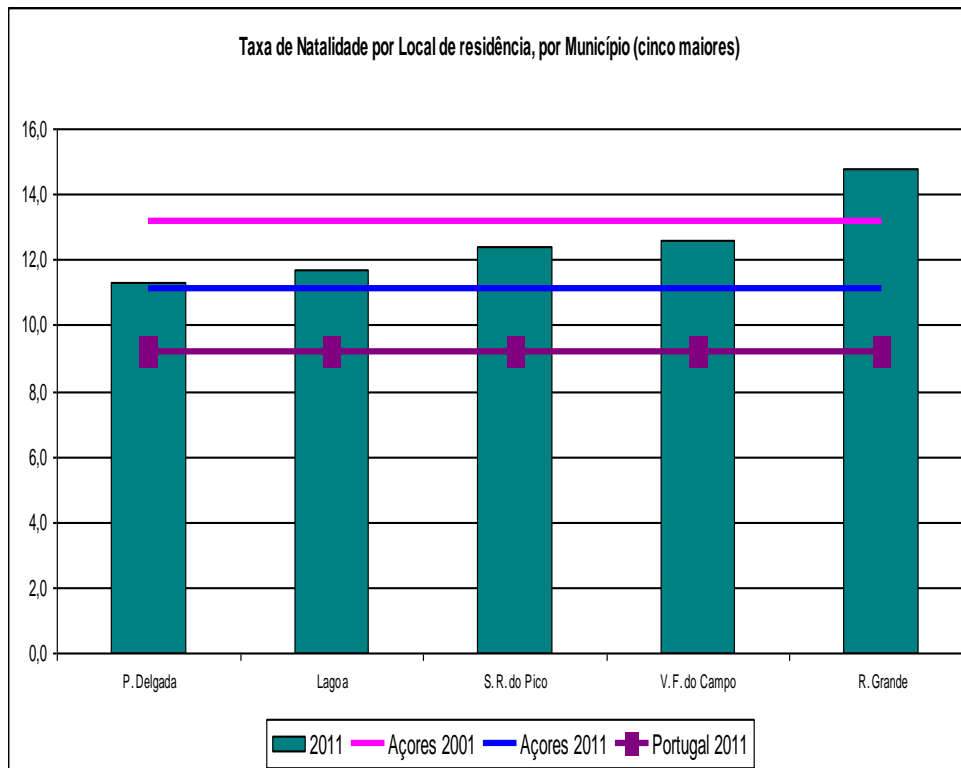
➤ Só Ribeira Grande mantém taxa natalidade acima da média regional de 2001

Os cinco com menor taxa natalidade

- Os 5 abaixo da taxa nacional
- Corvo tem 4,7
- 5 municípios de 5 ilhas
- Nordeste (8,5) é de S. Miguel (a 10ª ilha)



Os cinco com maior taxa de natalidade

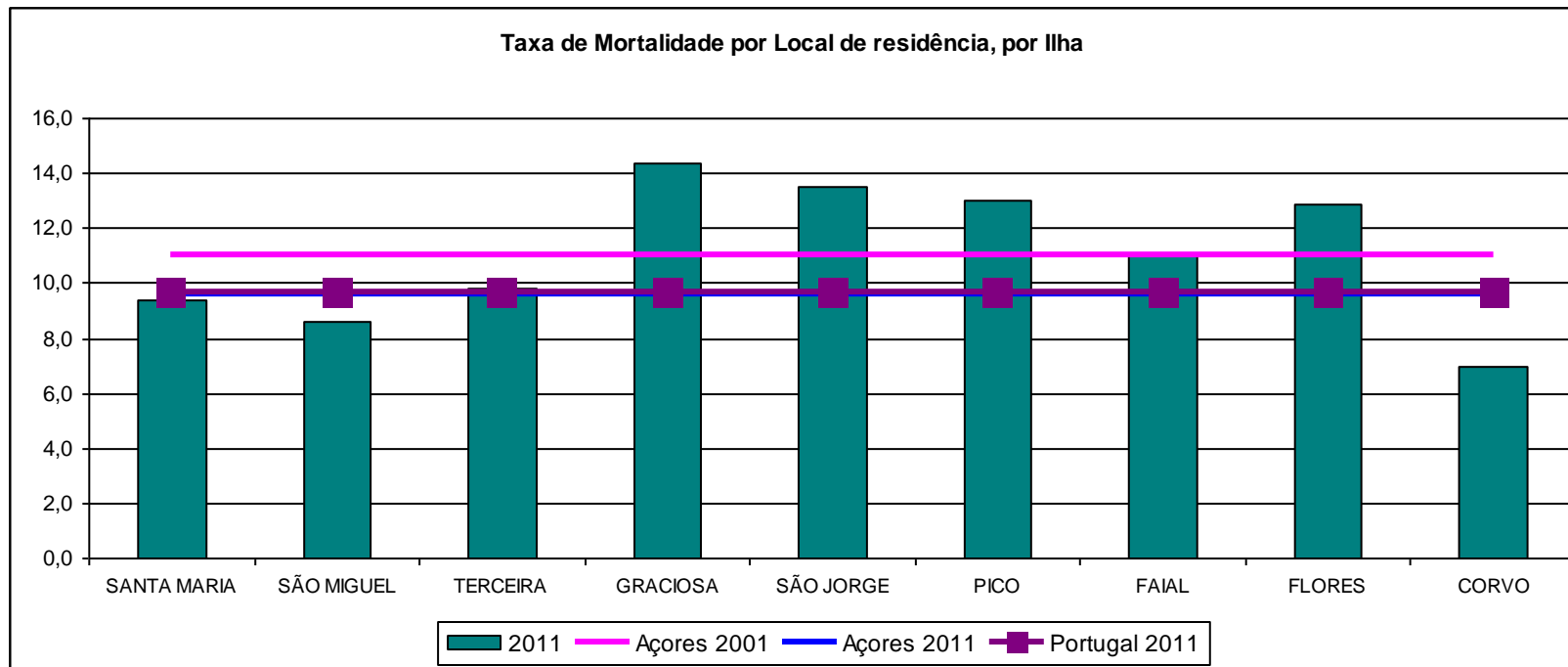


- Sem surpresa, 4 municípios são de S. Miguel
- R. Grande tem a mais alta (14,8)
- S. R. Pico (12,4) é a surpresa, pois também tem o 2º maior índice de envelhecimento

Taxa de Mortalidade

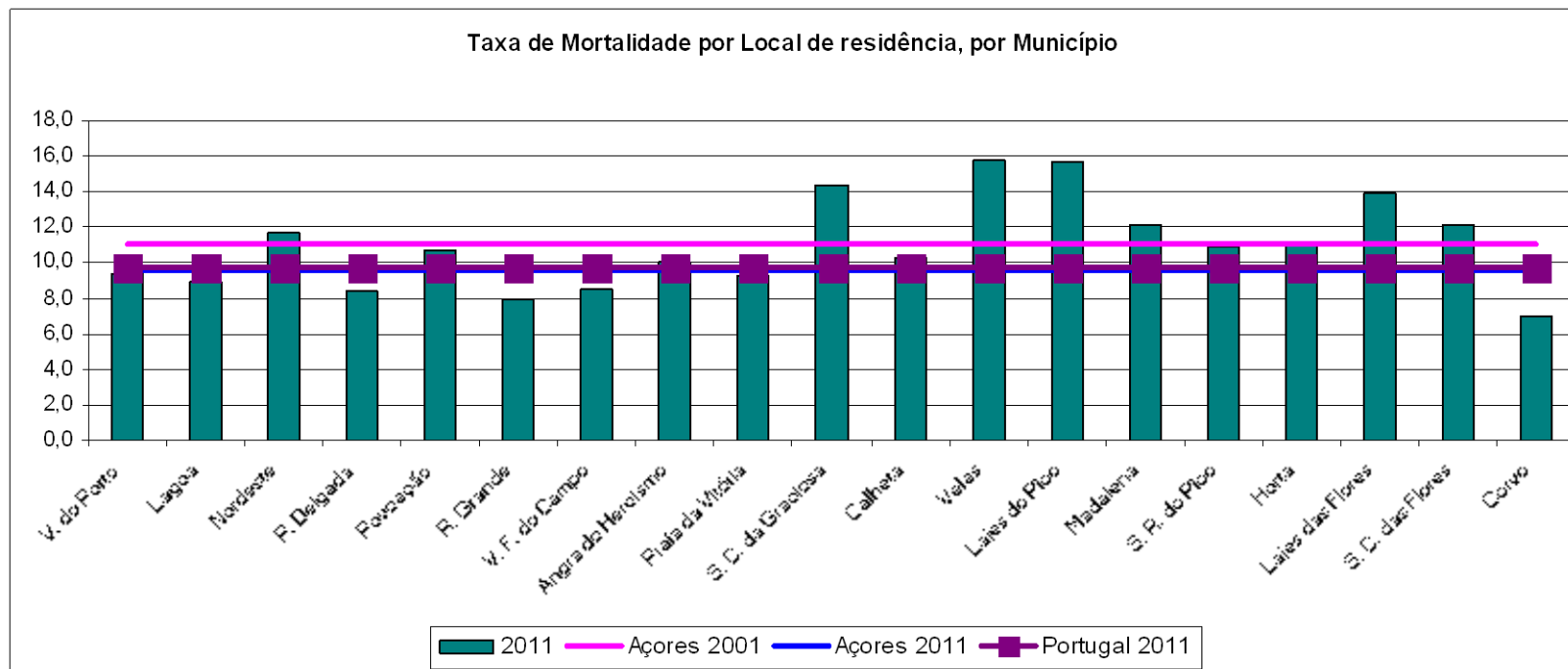
	2001	2011
□ Sta Maria	12,1	9,4
□ S. Miguel	9,5	8,6
□ Terceira	11,5	9,8
□ Graciosa	18,4	14,4
□ S. Jorge	13,2	13,5
□ Pico	16,4	13,0
□ Faial	11,4	11,0
□ Flores	16,1	12,9
□ Corvo	9,5	7,0
□ Açores	11,0	9,6
□ País	10,2	9,7

Taxa de mortalidade, por ilha



- Sta Maria, S. Miguel e Corvo abaixo da média nacional e regional
- 5 ilhas ainda mantêm taxa superior à média de 2001

Taxa de mortalidade por município

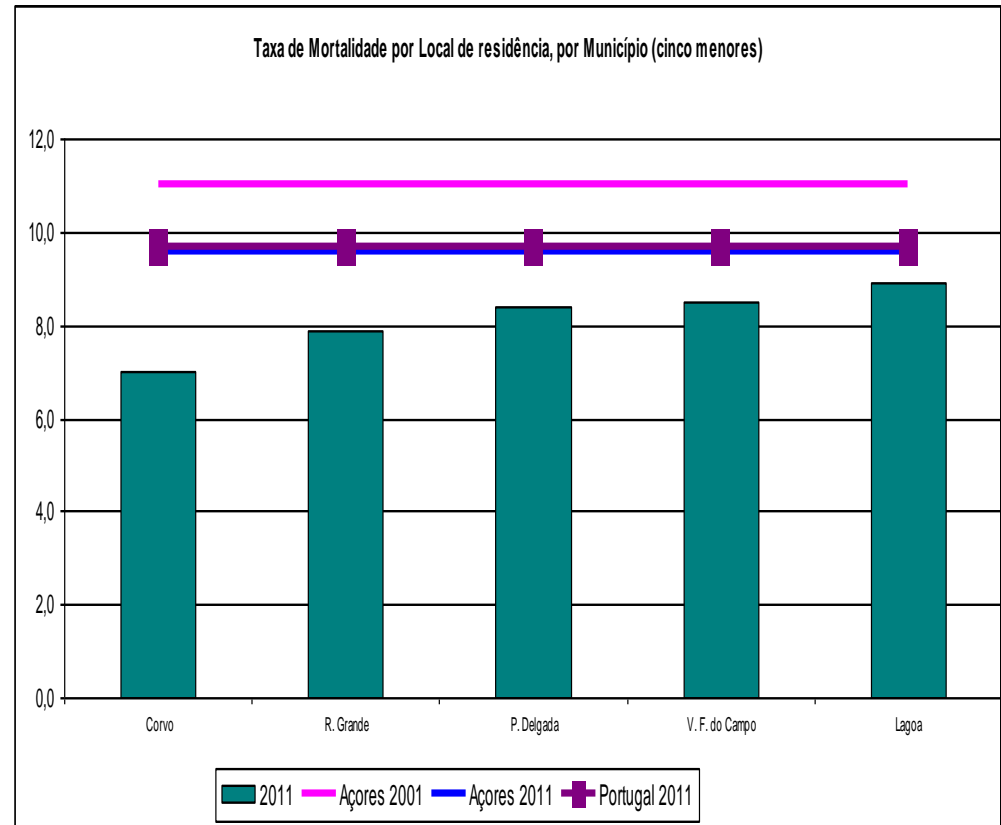


➤ 7 municípios ainda apresentam taxa mortalidade superior à média de 2001

➤ 7 municípios com taxa inferior à média regional

Os cinco com menor mortalidade

- 4 municípios de S. Miguel e o Corvo
- PDL, RG, VFC e Lagoa também estão entre os cinco municípios com maior natalidade

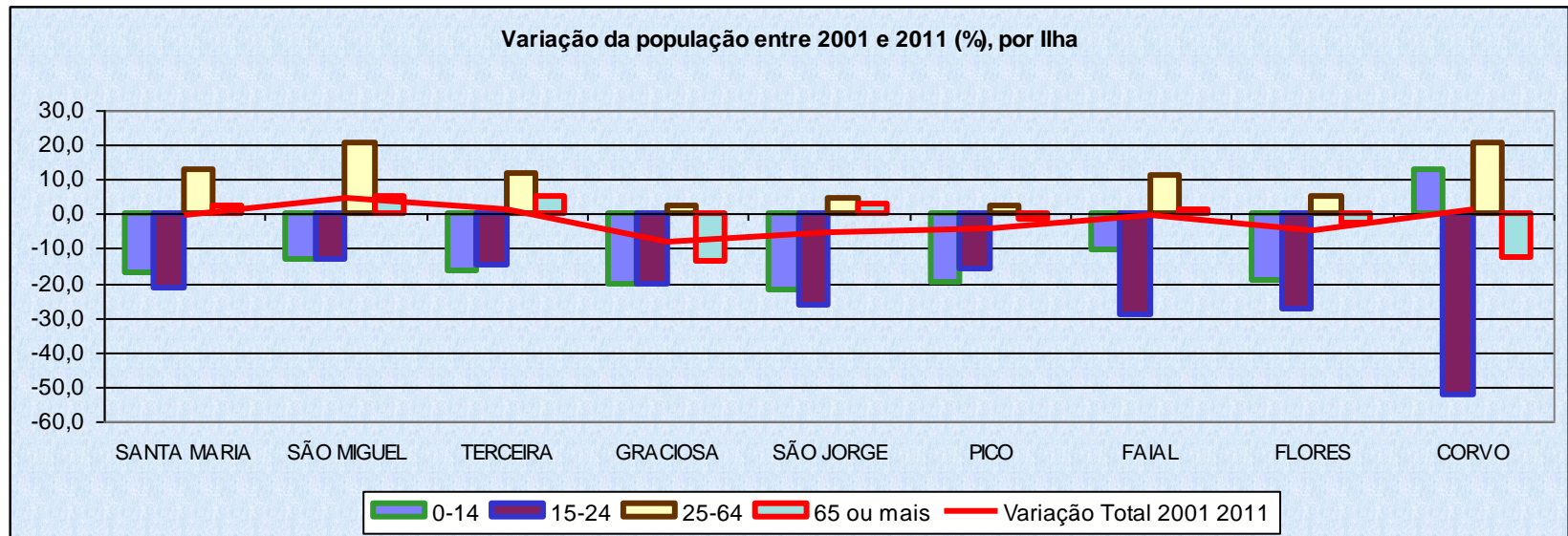


Os cinco com maior mortalidade



- 5 municípios de 4 ilhas com menor população
- Os 5 ultrapassam a média regional de 2001
- L. Flores também está nos 5 com menor natalidade e nos 5 com maior índ. Env.

Variação da população por ilha



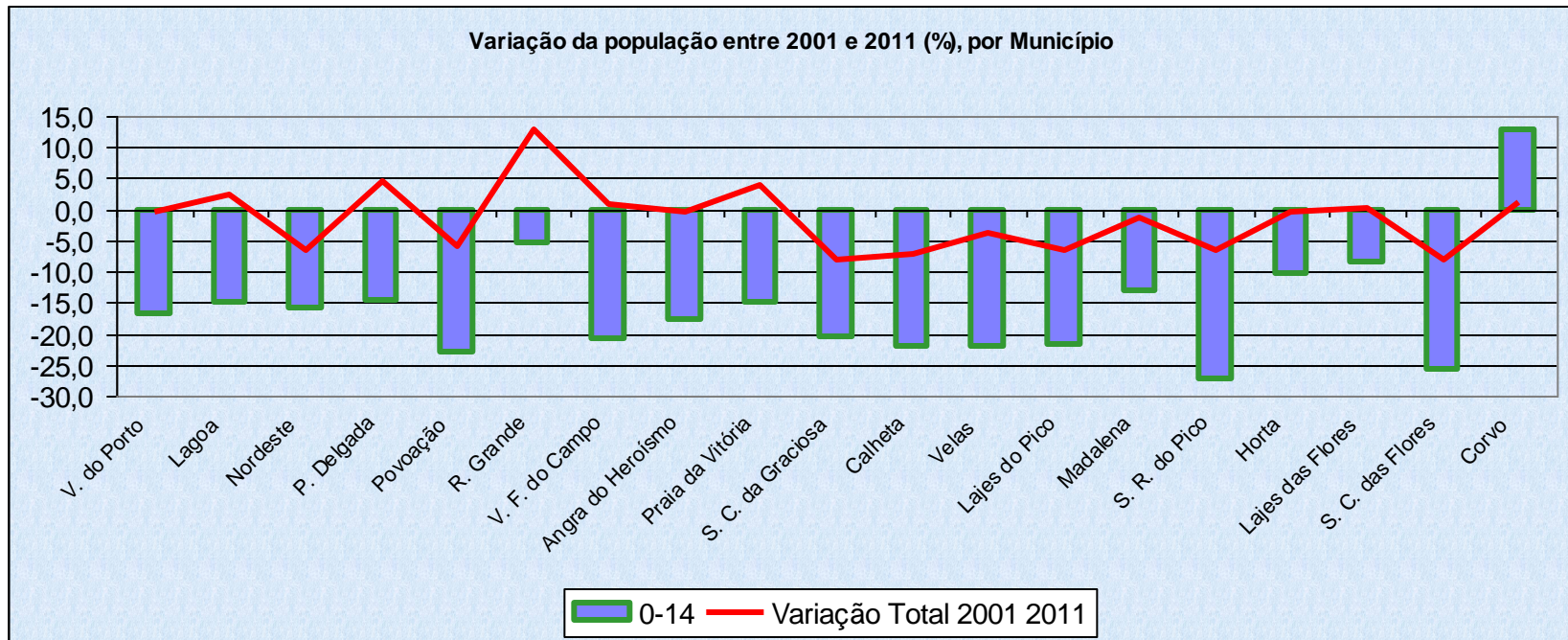
➤ Só Corvo sobe nos 0-14 anos

➤ As nove ilhas perdem população nos 15-24 anos

➤ As nove ilhas ganham população nos 25-64 anos

➤ 5 ilhas ganham população nos +65 anos

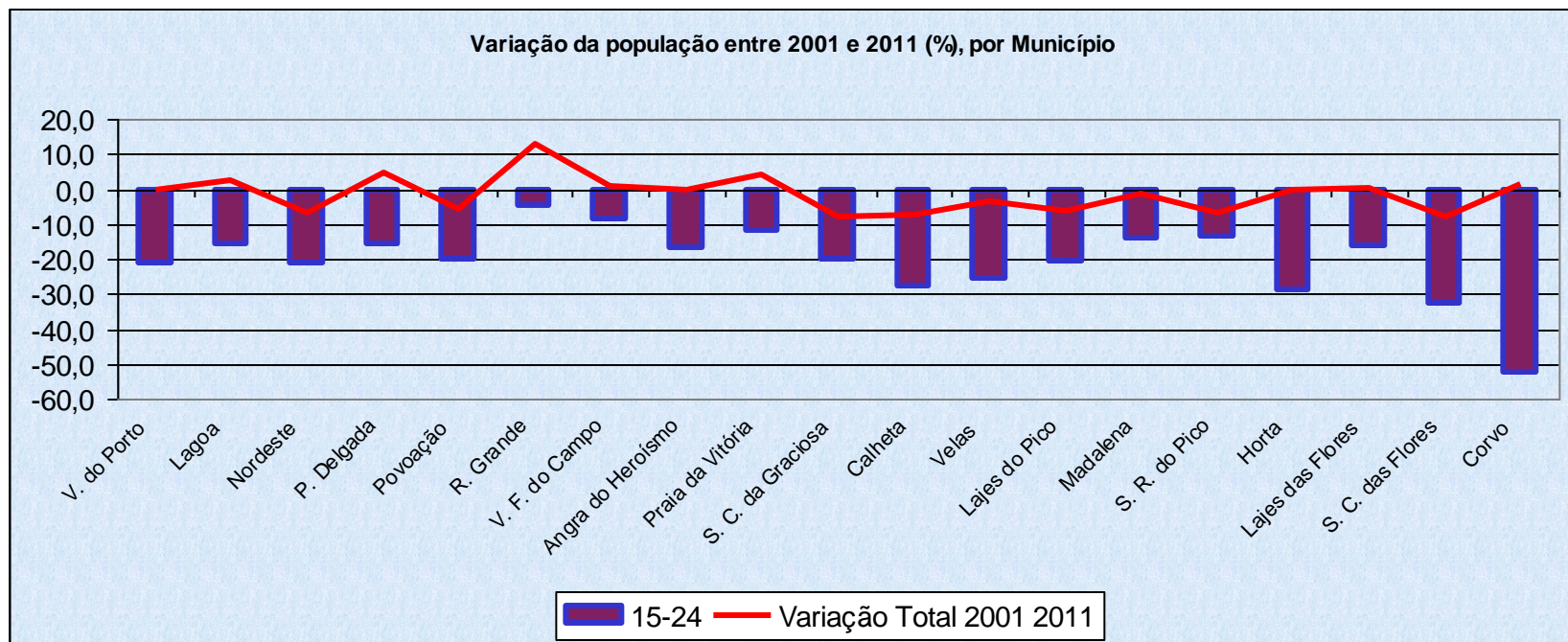
Variação da População nos 0-14 anos



➤ Em 19 municípios, só o Corvo tem variação positiva nos 0-14 anos

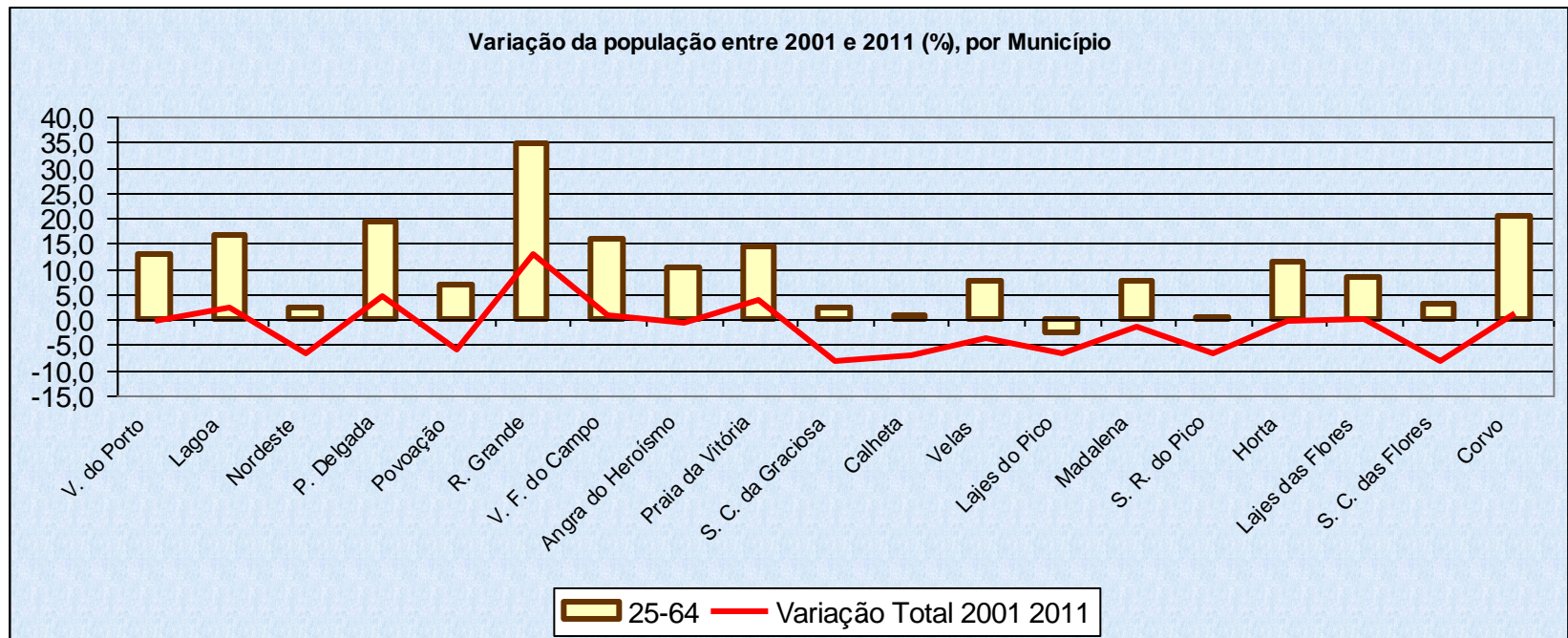
➤ Só 5 municípios têm mais população em 2011 que em 2001

Variação da população nos 15-24 anos



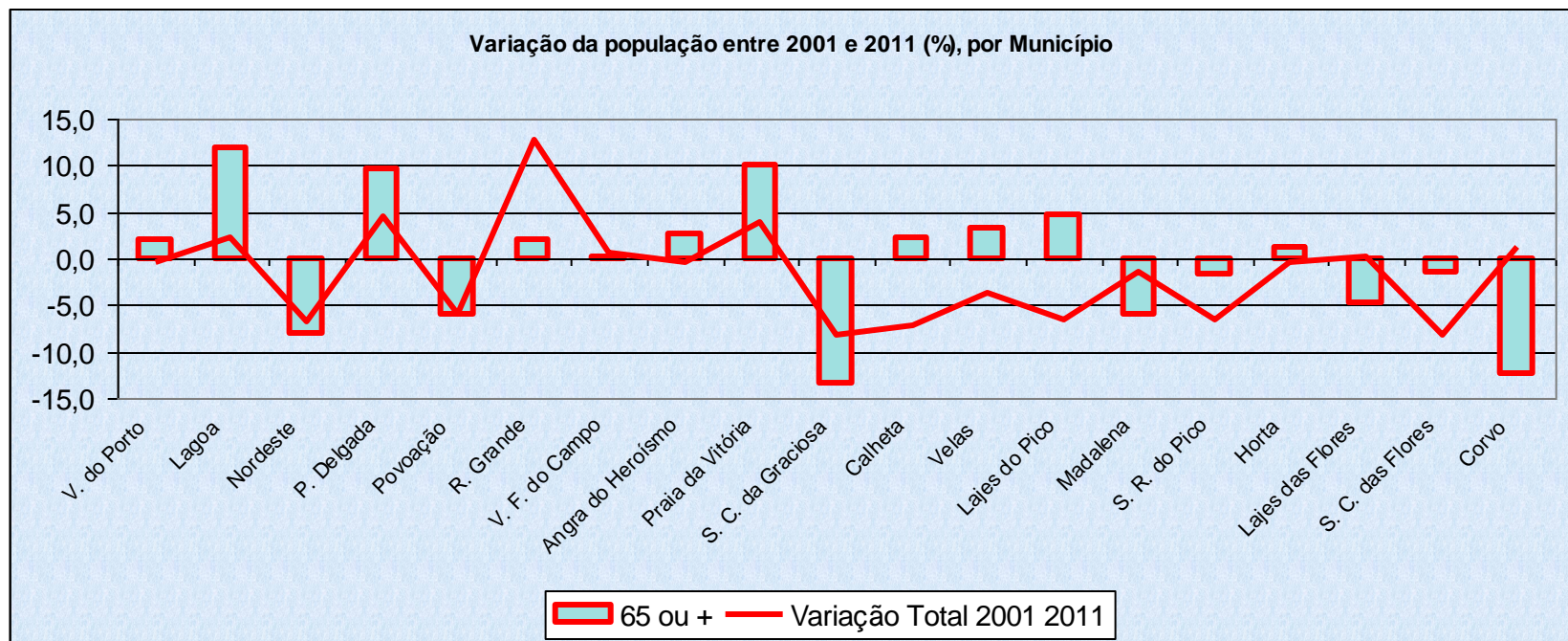
- Os 19 municípios dos Açores perdem população nos 15-24 anos

Variação da população nos 25-64 anos



➤ Só L. Pico tem variação negativa

Variação da população nos +65 anos



- 8 dos 19 municípios perde população idosa
 - Apesar disso, esses 8, têm índice de envelhecimento muito superior à média regional, estando GRA, SRP e LFL entre os 5 com maior índice



***Serviço Regional de
Estatística dos Açores***

□ obrigado pela atenção

augusto.elavai@ine.pt

18 Março 2013