



Estatística dos Açores
STATISTICS AZORES PORTUGAL

PIB regional Açores

Ventilação por ilha

S. P. Estatísticas Económicas (CSE)

8 Maio 2017

Augusto Elavai

PIB regional 1980 -1985

- Desde a criação do SREA, Maio de 1980, que um dos seus principais objectivos foi a implementação e construção de um Sistema de contabilidade económica regional.
- Nesse sentido, foi constituída uma equipa que elaborou as contas regionais para os anos de 1980 a 1985.

PIB 1980-1990 e QIO 1986

- Numa primeira fase
 - Apenas o ano de 1980

- Posteriormente :
 - Período de 1980 – 1985
 - Quadro Input Output de 1986 e as estimativas de 1986 a 1990.

Como se iniciou

- Nessa altura, no âmbito dos Quadros Comunitários de Apoio (QCA) e para um melhor enquadramento das necessidades e do reforço de financiamento nas diferentes ilhas, o Departamento Regional de Estudos e Planeamento dos Açores (DREPA) solicitou ao SREA que verificasse a viabilidade de obter o contributo de cada ilha para o PIB regional.
- O SREA aceitou o desafio de realizar essa tarefa.

Qual o objectivo inicial

- Os esforços dirigiram-se inicialmente para a definição da metodologia a adoptar.
- Posteriormente fez-se o cálculo da repartição insular do PIB referente ao ano de 1980.
- Dada a evidente utilidade dos dados apresentados foi solicitada, posteriormente, a elaboração dessa repartição para o ano de 1983.

Utilização inicial e divulgação

- Estes resultados, no entanto, sendo um trabalho pioneiro do SREA, serviram apenas internamente.
- Um instrumento de análise e de apoio aos Planos de Desenvolvimento Regionais e justificação, nos QCA, do estágio de desenvolvimento de cada um das ilhas.
- Só mais tarde foram publicados.

Períodos em análise

Período 1980-1983

- Fonte principal: Declarações fiscais
 - Cerca de 25% repartição directa
 - Sem Agricultura e Adm. Pública: 40%

Período 2006-2014

- Fonte principal: UAEL através da IES
 - Cerca de 40% repartição directa

1980-1983: Fontes utilizadas

Além das Declarações fiscais:

- Relatório do cálculo do VAB da Agricultura
- Abates de gado
- Leite entregue nas fábricas
- População activa nos diversos ramos (censos 81)
- Tráfego nos aeroportos
- Dem. Result. dos estabelecimentos bancários
- Remunerações F. P.

PIB por ilha 1980 e 1983

Ilhas	Unidade %	
	1980	1983
Santa Maria	2,1	2,1
São Miguel	55,6	55,0 ↓
Terceira	24,2	23,0 ↓
Graciosa	1,1	1,4
São Jorge	3,4	3,6
Pico	5,0	5,7
Faial	7,2	7,6
Flores	1,3	1,4
Corvo	0,1	0,2
TOTAL	100,0	100,0

PIB por sectores 1983

	Primário	Secundário	Terciário
Santa Maria	1,1%	1,1%	3,4%
São Miguel	55,1%	60,7%	51,6%
Terceira	20,5%	18,8%	26,9%
Graciosa	2,2%	1,5%	0,9%
São Jorge	4,7%	3,6%	3,0%
Pico	7,8%	6,1%	4,2%
Faial	6,5%	7,1%	8,4%
Flores	2,0%	0,8%	1,4%
Corvo	0,3%	0,3%	0,1%
TOTAL	100,0	100,0	100,0

PIB por ramos de actividade 1983

milhares de contos

	Agricultura e Pesca	Indústria e Electricidade	Construção	Comércio, restauração e turismo	Transportes e comunicações	Actividades financeiras e seguros	Outros serviços
Sta Maria	116	14	105	279	99	60	184
S. Miguel	5.726	4.394	2.387	2.903	1.701	1.380	3.542
Terceira	2.129	751	1.352	1.764	773	614	1.807
Graciosa	226	18	146	40	37	53	125
S. Jorge	490	128	279	123	83	95	260
Pico	808	260	426	163	123	138	350
Faial	671	580	211	604	197	166	591
Flores	203	16	74	58	33	39	133
Corvo	27	0	30	0	2	3	17
Açores	10.398	6.161	5.009	5.855	3.046	2.548	7.009
peso	26,0%	15,4%	12,5%	14,6%	7,6%	6,4%	17,5%

Período 2006-2014

A repartição, por ilha, do PIB dividiu-se em três fases:

1. Repartição, por ilha, do VAB das Unidades de Actividade Económica Local (UAEL).
2. Repartição do VAB residual em função de outros indicadores de actividade económica.
3. Imputação de impostos indirectos e subsídios.

Fase 1 – VAB de UAEL

- Na primeira fase, foi possível apurar o VAB por ilha e por secção da CAE-Rev.3 recorrendo aos dados das UAEL disponibilizados pelo INE.
- Estes dados, obtidos a partir da IES, incorporam o VAB dos estabelecimentos em actividade nos Açores, mesmo que as respectivas sedes se encontrem fora da região.

Fase 1 – VAB de UAEL

- Nesta fase não é possível repartir o VAB da secção O (Adm. Pública, Defesa e Seg. Social Obrig.) porque não é abrangida pela IES.
- O mesmo acontece, em grande medida, com o VAB das secções P (Educação) e Q (Saúde).
- Com excepção das secções O, P e Q, foi possível fazer uma primeira repartição do VAB pelas ilhas em cerca de 50% do total atribuído à RAA pelas C. Regionais.

Fase 2 – VAB residual

- Na segunda fase, procedeu-se à repartição do diferencial entre o VAB total de cada um dos dez ramos de actividade publicado nas CER do INE e o VAB das UAEL desses mesmos ramos.
- Neste processo foram utilizados indicadores, directa ou indirectamente relacionados com as actividades de cada ramo, disponíveis no SREA no âmbito da sua actividade de produção estatística.

Fase 3 – Repartição de impostos e subsídios

- Por fim, foram repartidos os impostos e subsídios sobre os produtos em função do peso das economias de cada uma das ilhas anteriormente calculado, obtendo-se deste modo o PIB por ilha.

Indicadores utilizados na Fase 2

A (1,2) – Agricultura

Indicador composto que reflecte a actividade económica agrícola em cada ilha, com os principais indicadores:

	2006-2009	2010-2014
Leite (p/ fábricas)	volume	valor de venda
Gado bovino abatido	peso limpo	valor de venda
Gado suíno abatido	cabeças	valor de venda
Principais culturas	batata do cedo, batata do tarde, beterraba, chá, milho grão, vinho e tabaco (peso/volume)	batata, laranja, ananás, prótea, banana (valor de venda)

Indicadores utilizados na Fase 2

Sector	2006-2009	2010-2014
A (3) – Pesca	pesca descarregada (quantidade)	
B,C,D,E - Indústria	produção de energia eléctrica (kWh)	consumo industrial de energia eléctrica (kWh)
F – Construção	vendas de cimento (quantidade)	
G – Comércio por grosso e a retalho	estrutura da população (consumo populacional)	

Indicadores utilizados na Fase 2

Sector	2006-2009	2010-2014
<i>H – Transportes e armazenagem</i>	passageiros aéreos e marítimos desembarcados	passageiros aéreos e marítim. desembarc., população residente, passag. em carreiras urbanas e interurb.
<i>I – Alojamento e restauração</i>	dormidas em estabelecimentos hoteleiros	dormidas em estabelec. hoteleiros, população residente
<i>J – Informação e Comunicação</i>	VAB totalmente ventilado nas UAEL	

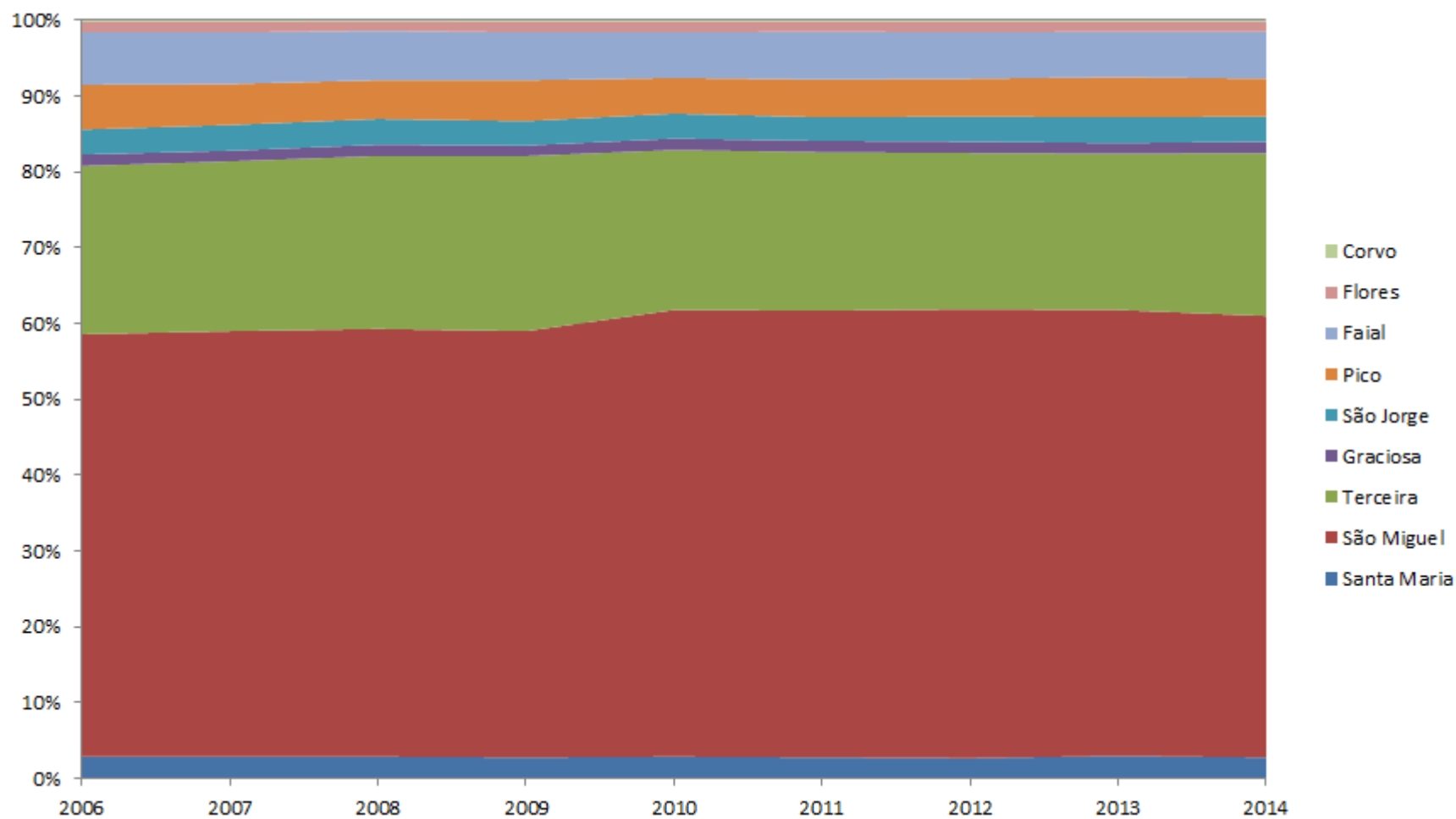
Indicadores utilizados na Fase 2

Sector	2006-2009	2010-2014
<i>K – Banca e Seguros</i> <i>(anexos S e T da IES)</i>	Juros recebidos (líquidos) e prémios brutos emitidos	custos com pessoal
<i>L – Imobiliárias</i> <i>(maior parte rendas imputadas)</i>	VAB das UAEL	alojamentos familiares clássicos
<i>M,N – Actividades científicas, técnicas e de apoio às empresas</i>	VAB quase totalmente ventilado nas UAEL	

Indicadores utilizados na Fase 2

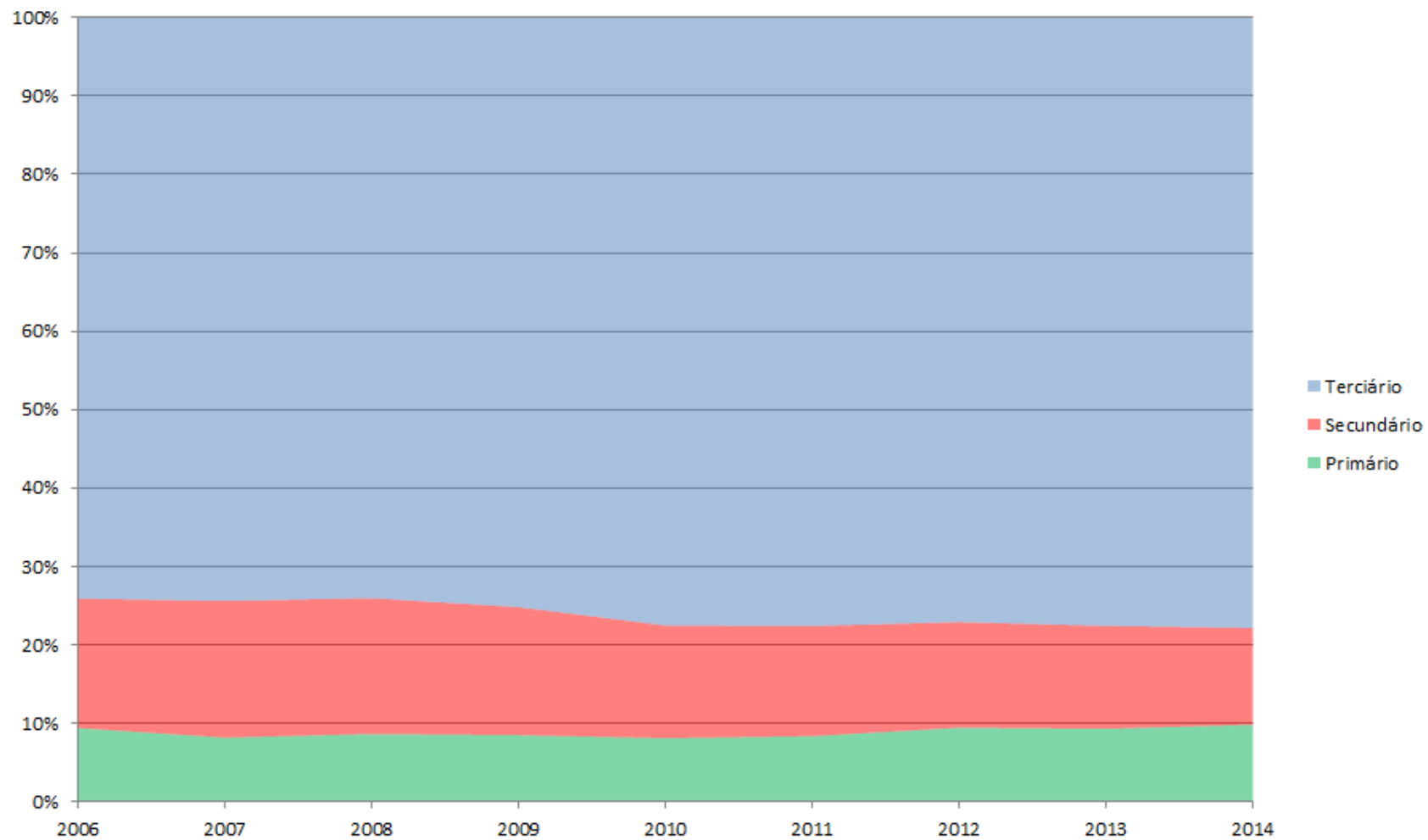
Sector	2006-2009	2010-2014
<i>O,P,Q – Administração pública, segurança social, defesa, educação, saúde</i>	Remunerações do pessoal	Horas de trabalho
<i>R,S,T,U – Cultura, entretenimento, actividades domésticas, outros serviços</i>	VAB das UAEL	população residente

PIB ilha 2006-2014



Proporção relativamente estável ao longo do período

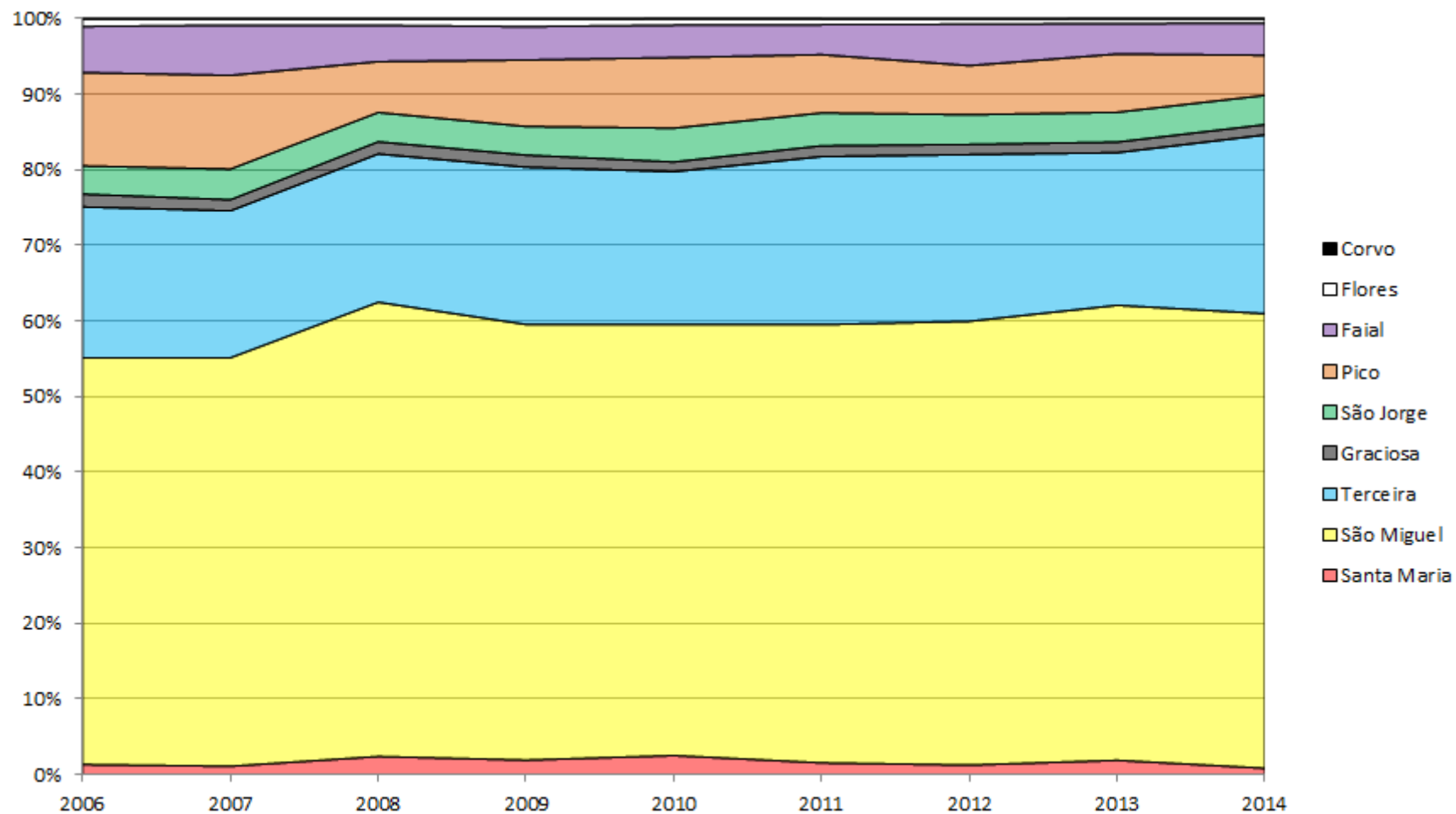
VAB sectorial 2006-2014



peso do Primário estável e o Terciário a crescer à custa do Secundário

VAB sectorial 2006-2014

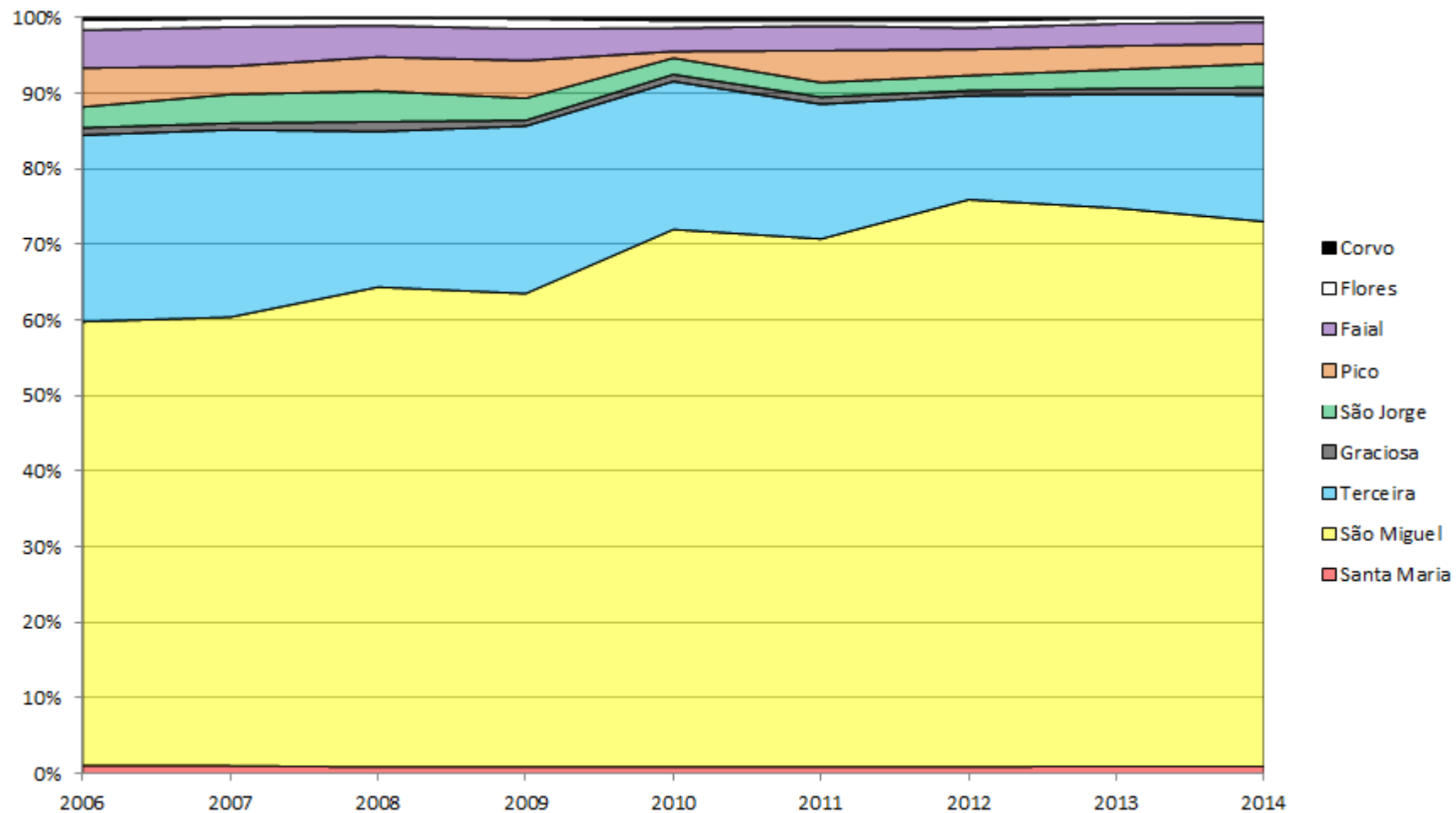
Sector Primário



Pico a perder peso relativamente a S. Miguel

VAB sectorial 2006-2014

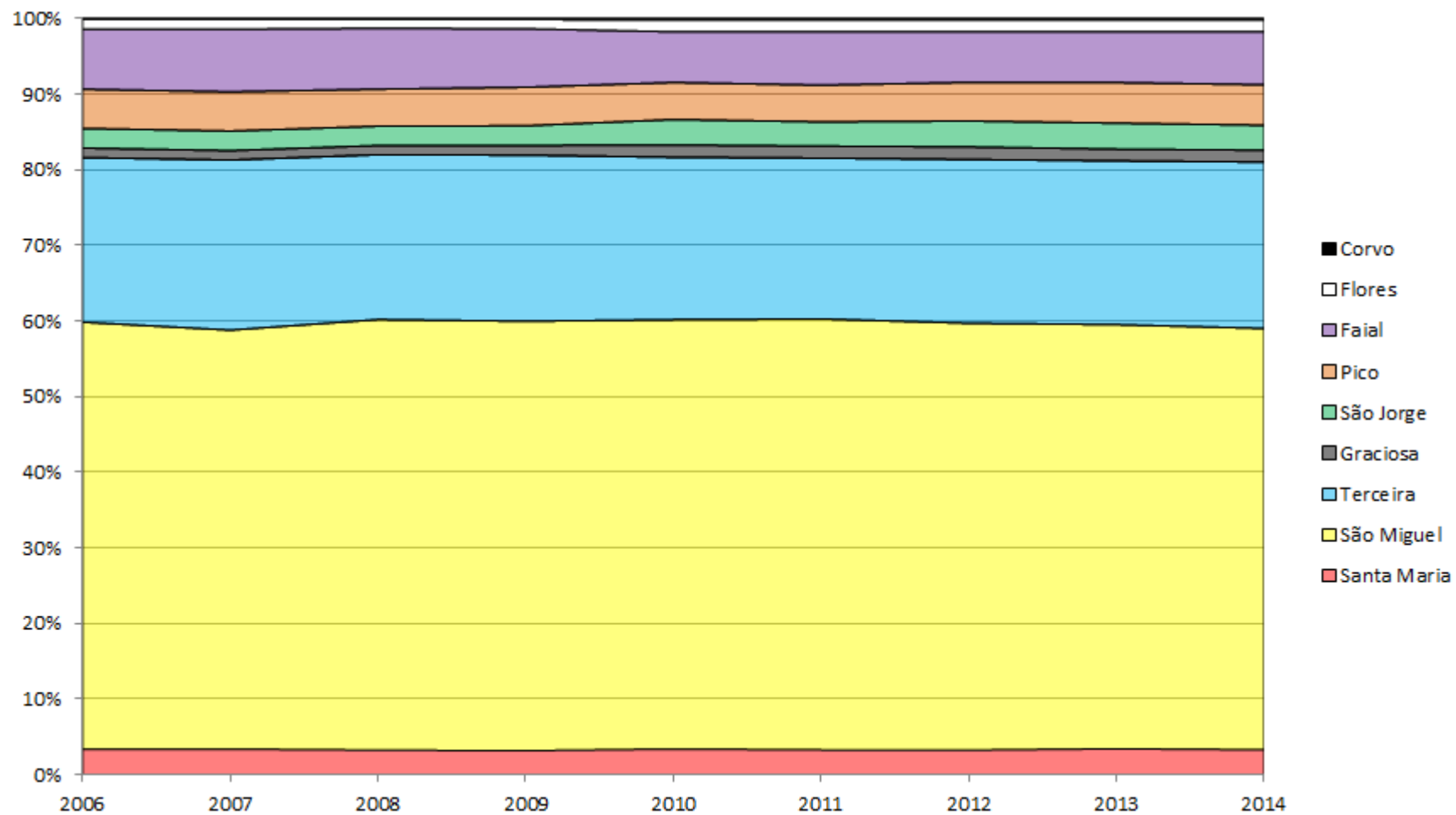
Sector Secundário



S. Miguel com peso no Secundário cada vez maior

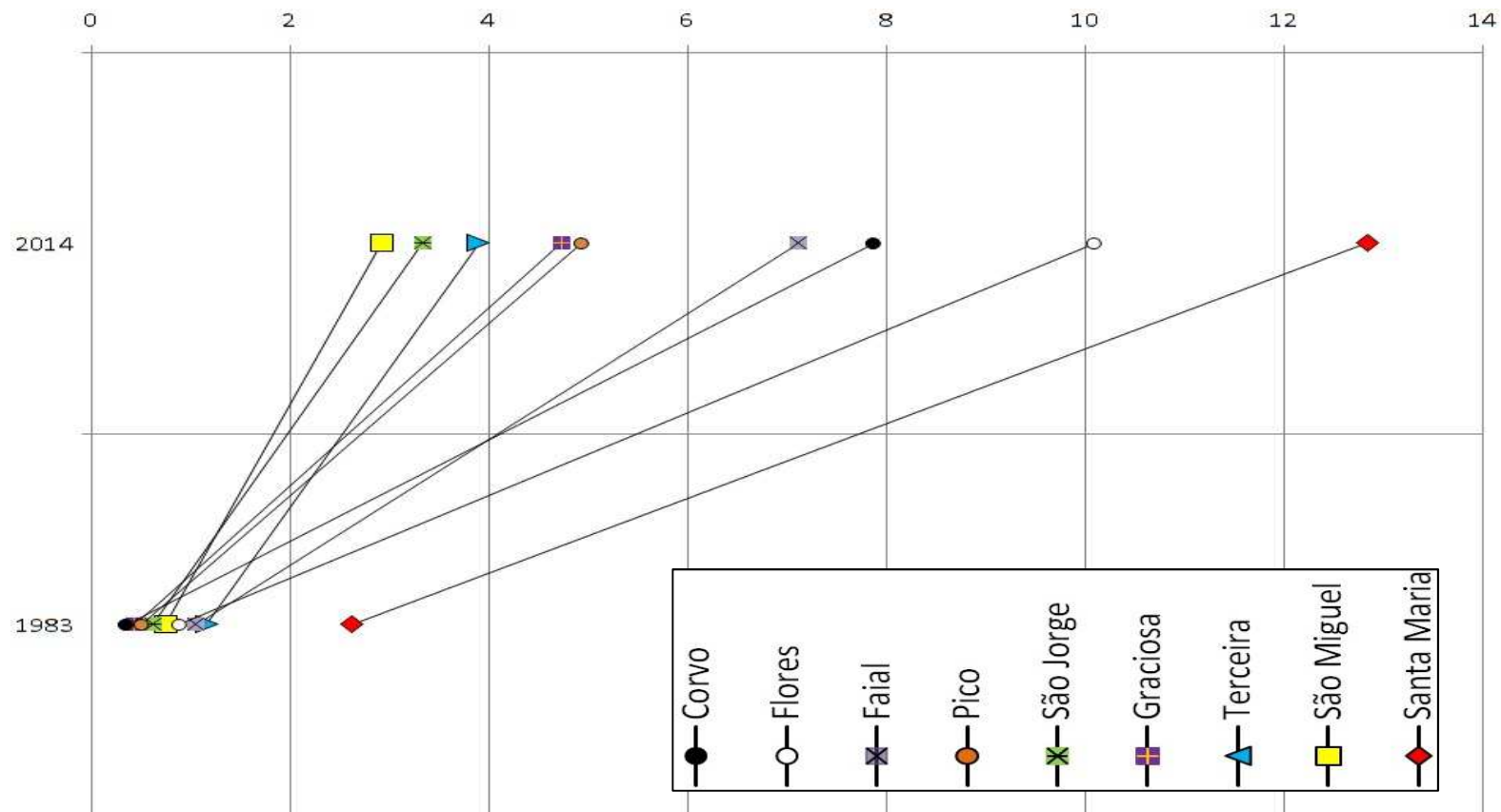
VAB sectorial 2006-2014

Sector Terciário



Peso do Sector Terciário, por ilha, relativamente estável no período

Índice de terciarização 1983 – 2014



$$\text{Índice de terciarização} = \frac{\text{Produto no sector terciário}}{\text{Produto nos outros sectores}}$$

Ilhas mais pequenas com maior subida neste Índice

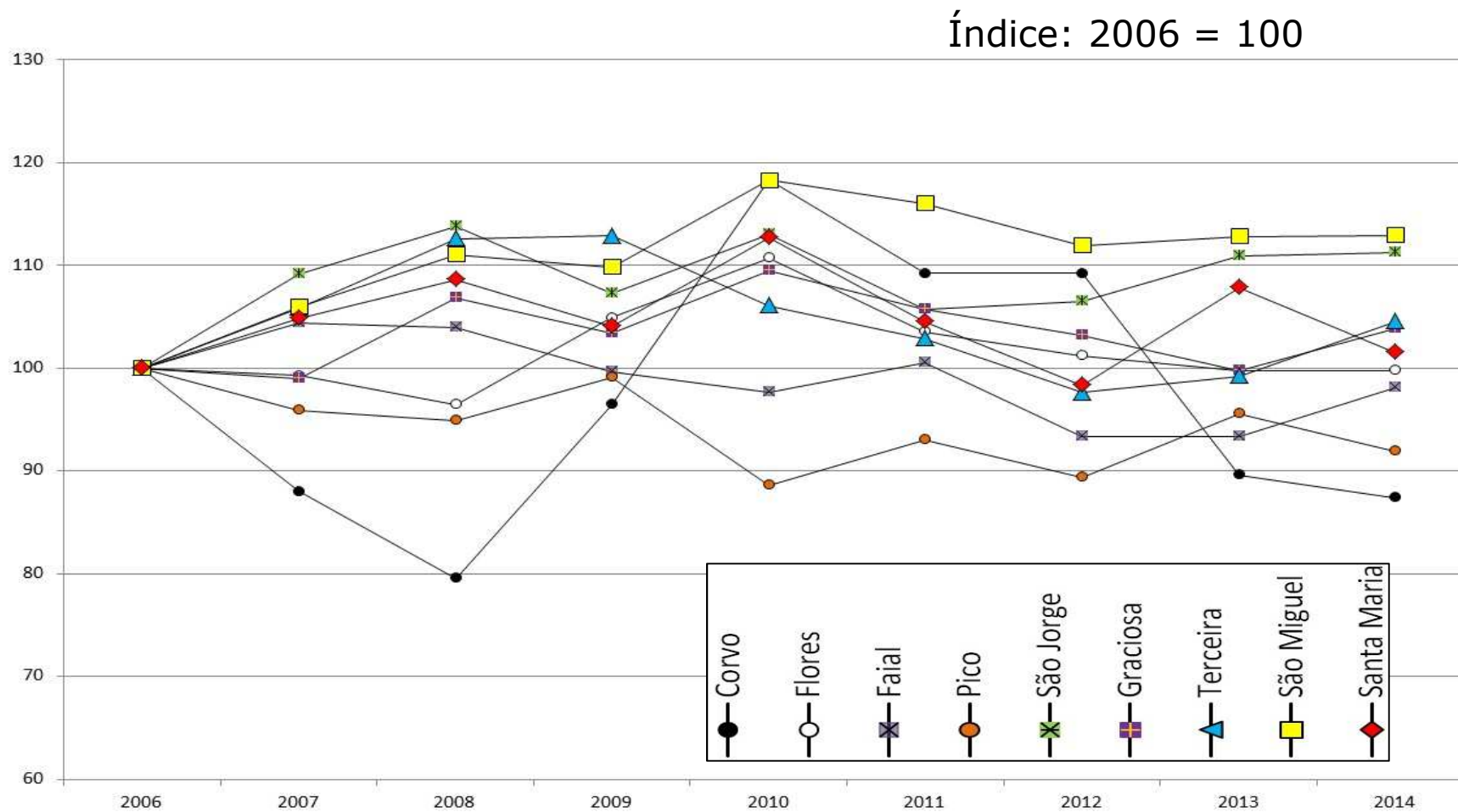
PIB 2006 -2014 a preços correntes

Unid: milhares euros

▲ Tx variação nominal

	PIB			▲
	2006	2010	2014	
Santa Maria	100.744	113.514	102.299	1,5%
São Miguel	1.909.407	2.257.967	2.156.100	12,9%
Terceira	762.862	809.064	797.483	4,5%
Graciosa	52.670	57.668	54.710	3,9%
São Jorge	111.334	125.768	123.810	11,2%
Pico	202.391	179.365	185.909	-8,1%
Faial	235.355	229.888	230.934	-1,9%
Flores	49.096	54.341	48.959	-0,3%
Corvo	6.936	8.202	6.057	-12,7%
Açores	3.430.795	3.835.777	3.706.261	8,0%

Evolução PIB por ilha 2006-2014



5 ilhas com evolução positiva e 4 com evolução negativa

PIB 2012 -2014 a preços correntes

Unid: milhares euros

▲ Tx variação nominal

	PIB			▲
	2012	2013	2014	
Santa Maria	99.005	108.596	102.299	3,3%
São Miguel	2.136.377	2.153.623	2.156.100	0,9%
Terceira	744.455	756.619	797.483	7,1%
Graciosa	54.329	52.529	54.710	0,7%
São Jorge	118.517	123.512	123.810	4,5%
Pico	180.859	193.323	185.909	2,8%
Faial	219.596	219.676	230.934	5,2%
Flores	49.677	48980	48.959	-1,4%
Corvo	7.573	6.215	6.057	-20,0%
Açores	3.610.388	3.663.073	3.706.261	2,7%

sete ilhas com
evolução positiva
nos últimos anos

PIB 2012 -2014

Unidade: %

	PIB			
	2012	2013	2014	dif ^a
Santa Maria	2,7	3,0	2,8	0,1
São Miguel	59,2	58,8	58,2	-1,0
Terceira	20,6	20,6	21,5	0,9
Graciosa	1,5	1,4	1,5	-
São Jorge	3,3	3,4	3,3	-
Pico	5,0	5,3	5,0	-
Faial	6,1	6,0	6,2	0,1
Flores	1,4	1,3	1,3	-0,1
Corvo	0,2	0,2	0,2	-
Açores	100	100	100	

S. Miguel perde peso para Terceira

PIB e população (%)

	PIB					População			
	1980	2006	2014	dif ^a		1981	2006	2014	dif ^a
Santa Maria	2,1	2,9	2,8	0,7	2,7	2,3	2,3	-0,4	
São Miguel	55,6	55,7	58,2	2,6	54,2	55,3	56,1	1,9	
Terceira	24,2	22,2	21,5	-2,7	22,0	23,0	22,9	0,9	
Graciosa	1,1	1,5	1,5	0,4	2,2	1,9	1,8	-0,4	
São Jorge	3,4	3,3	3,3	-0,1	4,3	3,8	3,5	-0,8	
Pico	5,0	5,9	5,0	-	6,4	5,9	5,7	-0,7	
Faial	7,2	6,9	6,2	-1,0	6,4	6,1	6,1	-0,3	
Flores	1,3	1,4	1,3	-	1,8	1,6	1,5	-0,3	
Corvo	0,1	0,2	0,2	0,1	0,2	0,2	0,2	-	
Total	100	100	100		100	100	100		

A estrutura do PIB não é muito diferente da estrutura populacional

Destaque divulgação



23 de Dezembro de 2016

PIB regional de 2014, por ilha

A desagregação por ilha do PIB regional de 2014 mostra um crescimento superior à média regional (1,2%) nas ilhas Terceira (5,4%), Faial (5,1%) e Graciosa (4,2%)

O INE divulgou em 16 de Dezembro os dados definitivos do PIB regional para o ano de 2014. O SREA, tal como em anos anteriores, desagregou esses dados pelas nove ilhas utilizando a metodologia publicada em anexo.

PIB, preços correntes					
	2012	2013	Δ	2014	Δ
Santa Maria	99 005	108 596	9,7%	102 299	-5,8%
São Miguel	2 136 377	2 153 623	0,8%	2 156 100	0,1%
Terceira	744 455	756 619	1,6%	797 483	5,4%
Graciosa	54 329	52 529	-3,3%	54 710	4,2%
São Jorge	118 517	123 512	4,2%	123 810	0,2%
Pico	180 859	193 323	6,9%	185 909	-3,8%
Faial	219 596	219 676	0,0%	230 934	5,1%
Flores	49 677	48 980	-1,4%	48 959	0,0%
Corvo	7 573	6 215	-17,9%	6 057	-2,5%
TOTAL	3 610 388	3 663 073	1,5%	3 706 261	1,2%

Δ: taxa de variação anual nominal.
Unidade: milhares de euros.

O PIB dos Açores em 2014 apresenta uma taxa de crescimento, a preços correntes, de 1,2%, e a preços do ano anterior de 0,7%. O cálculo do PIB por ilha faz-se apenas a preços correntes.



Das nove ilhas dos Açores apenas três crescem acima da média regional: Terceira com 5,4%, Faial com 5,1% e Graciosa com 4,2%. Das restantes, São Jorge (+0,2%) e São Miguel (+0,1%) aumentam ligeiramente, as Flores têm uma variação nula e Santa Maria (-5,8%), Pico (-3,8%) e Corvo (-2,5%) apresentam variações negativas de 2013 para 2014.

Em 2013 quatro ilhas tinham crescido acima da média regional (1,5%): Santa Maria (9,7%), Pico (6,9%), São Jorge (4,2%) e Terceira (1,6%).

Proporção do PIB de cada ilha			
	2012	2013	2014
Santa Maria	2,7%	3,0%	2,8%
São Miguel	59,2%	58,8%	58,2%
Terceira	20,6%	20,6%	21,5%
Graciosa	1,5%	1,4%	1,5%
São Jorge	3,3%	3,4%	3,3%
Pico	5,0%	5,3%	5,0%
Faial	6,1%	6,0%	6,2%
Flores	1,4%	1,3%	1,3%
Corvo	0,2%	0,2%	0,2%
TOTAL	100,0%	100,0%	100,0%

Segundo os resultados da distribuição do PIB, São Miguel tem 58,2% da produção regional seguindo-se a Terceira com 21,5%, o Faial com 6,2% e o Pico com 5,0%.

Comparando com os valores de 2013, apenas três ilhas melhoram a proporção que tinham no PIB regional em 2013, destacando-se a Terceira que aumenta 0,9 pontos percentuais. Assim, a Terceira passa de 20,6% para 21,5%, o Faial sobe de 6,0% para 6,2% e a Graciosa aumenta ligeiramente de 1,4% para 1,5%.

Mais informação pode ser encontrada em <http://srea.azores.gov.pt>.



Estatística dos Açores
STATISTICS AZORES PORTUGAL

obrigado pela atenção

augusto.elavai@ine.pt

SPEE, 8 Maio 2017