

# Stock de capital na economia portuguesa

CSE - Grupo de Trabalho para o Desenvolvimento das Estatísticas Macroeconómicas

João Amador

30 de Junho de 2017



BANCO DE PORTUGAL  
EUROSISTEMA



# Sumário

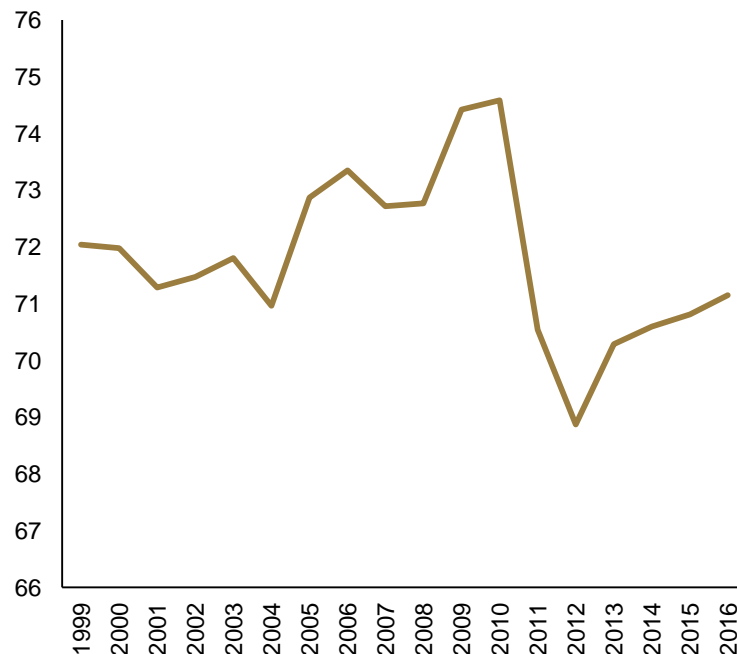
1. Crescimento e produtividade em Portugal
2. O papel do stock de capital (básico)
3. Investimento e stock de capital em Portugal
4. Como desenvolver as estatísticas?



## A convergência real a evolução da produtividade do trabalho na economia portuguesa têm sido desapontadoras

### PIB PER CAPITA

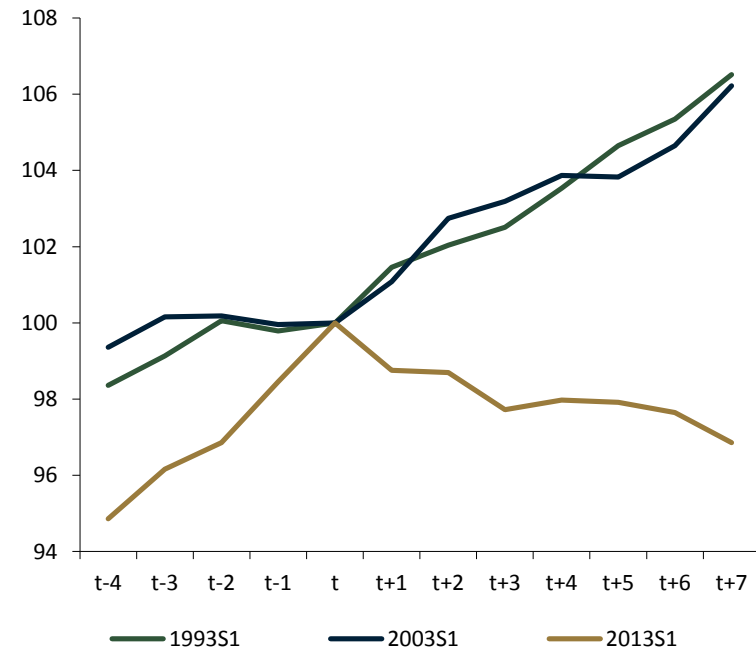
Percentagem da média da UE15



Fonte: AMECO

### EVOLUÇÃO DA PRODUTIVIDADE DO TRABALHO NAS ÚLTIMAS RECUPERAÇÕES

Índice t=100

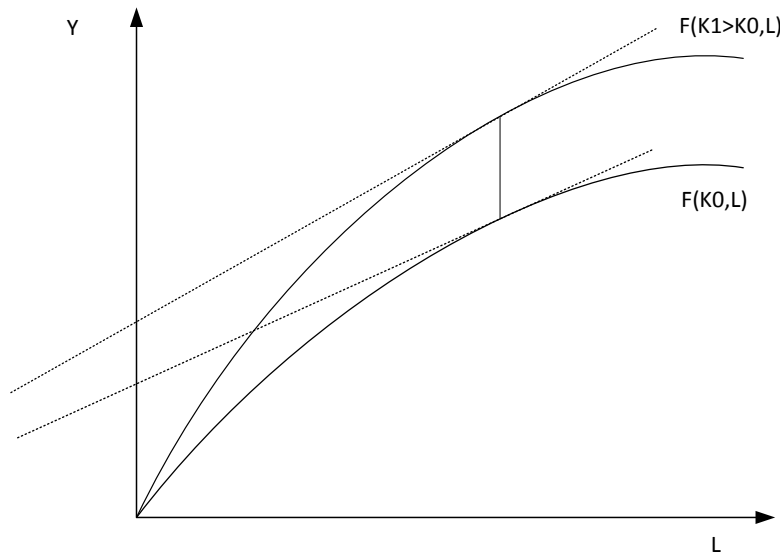


Fonte: INE e Banco de Portugal

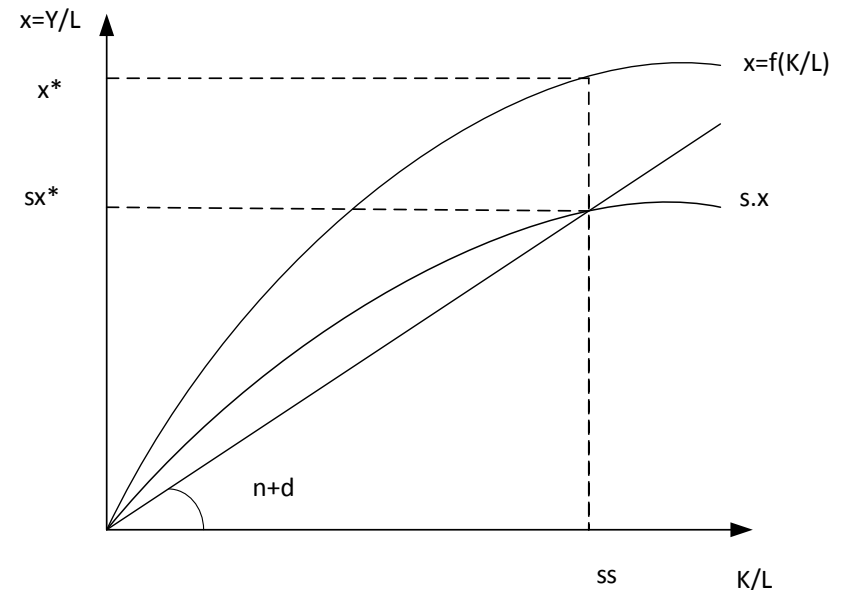


**O capital aumenta a produtividade marginal do trabalho, incorpora o progresso tecnológico e é um input complementar ao capital humano. É um elemento sempre presente nos modelos de crescimento.**

### FUNÇÃO PRODUÇÃO, CAPITAL E PRODUTIVIDADE DO TRABALHO



### ACUMULAÇÃO DE CAPITAL E PRODUTIVIDADE (MODELO DE SOLOW)

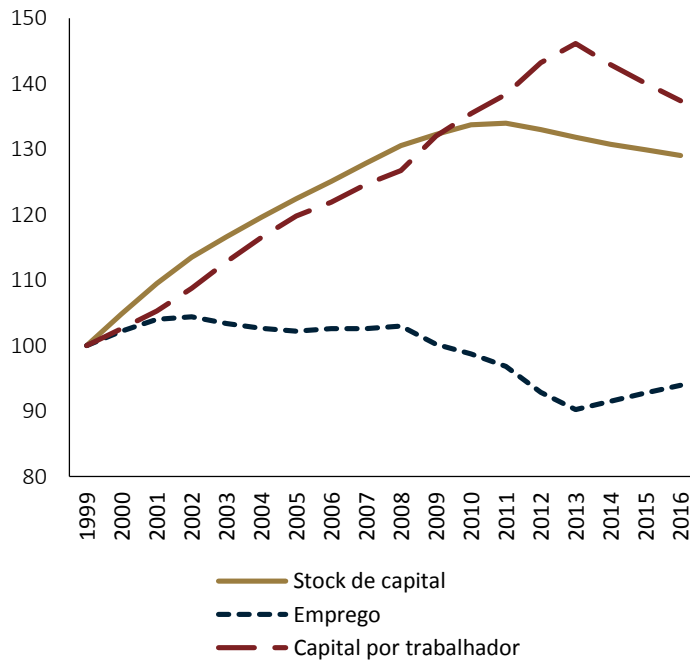


Legenda:  $d$  - taxa de depreciação,  $n$  - crescimento do emprego,  $s$  - taxa de poupança,  
 $Y$  - produto,  $L$  - trabalho,  $K$  - capital



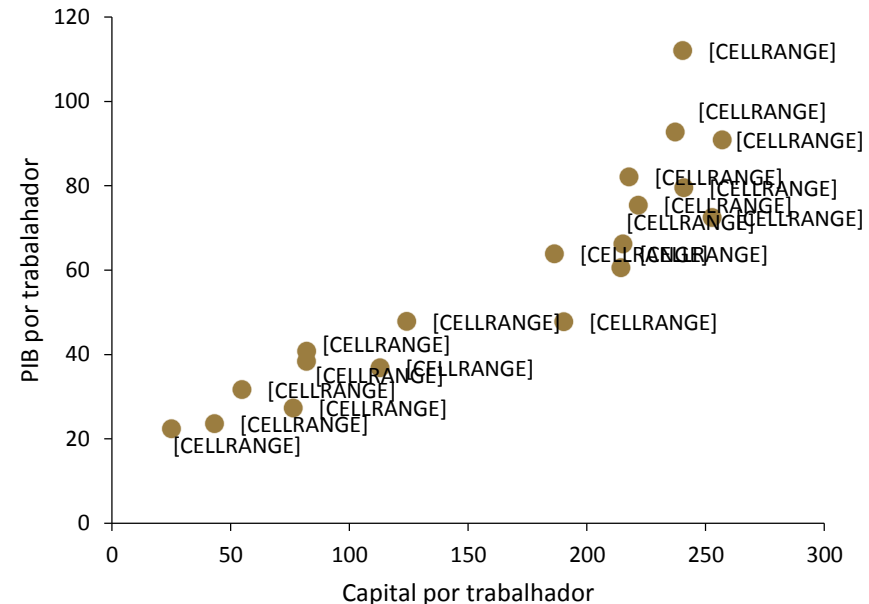
**A economia portuguesa apresenta baixos níveis de capital por trabalhador, com impacto negativo na produtividade. Situação que se tem agravado.**

**STOCK DE CAPITAL LÍQUIDO POR TRABALHADOR (PREÇOS DE 2010)**  
Índice 1999=100



Fonte: AMECO

**CAPITAL E PRODUTIVIDADE (MÉDIA 2007-16)**  
Milhares de euros

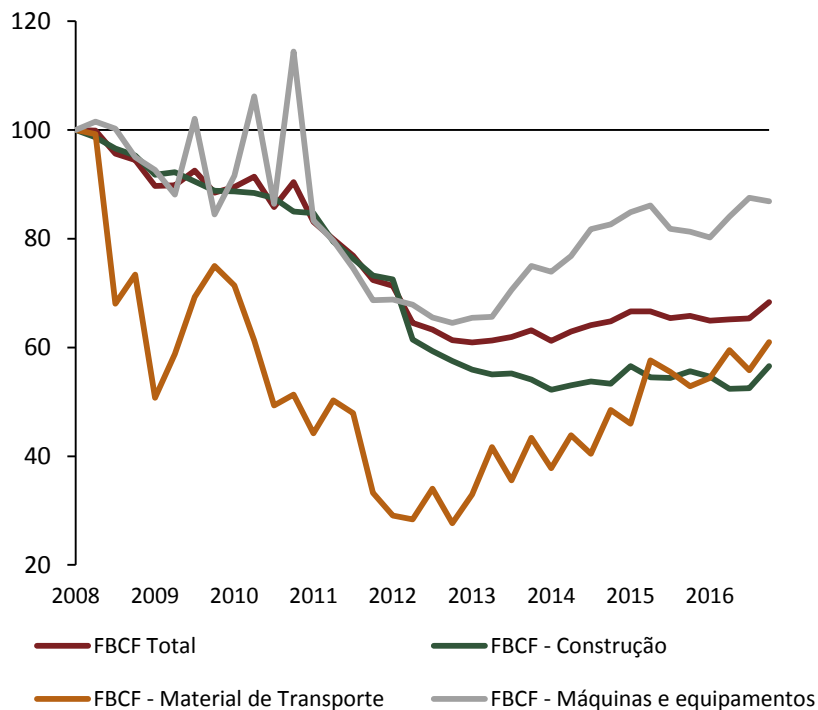


Fonte: AMECO



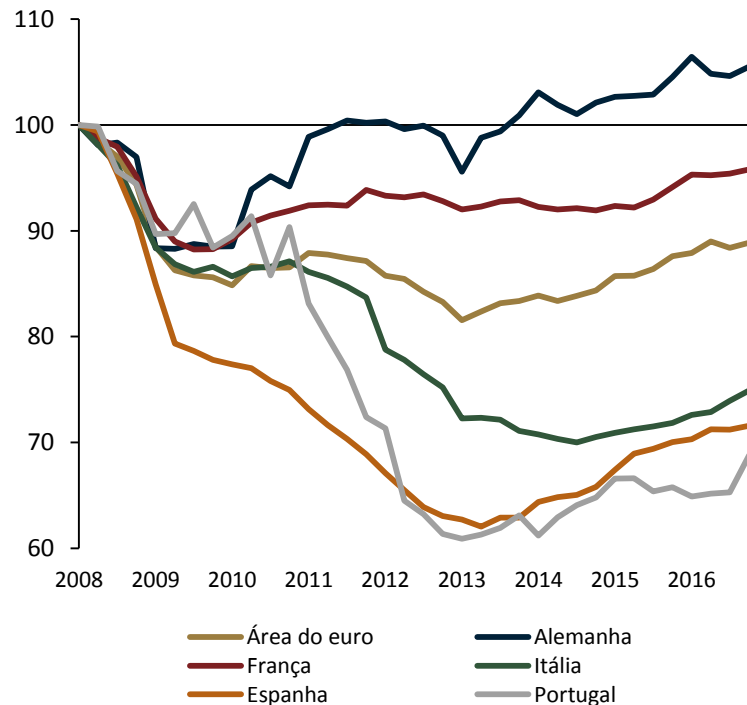
## Comportamento desfavorável da formação bruta de capital fixo, mesmo comparando com a situação da área do euro

### FORMAÇÃO BRUTA DE CAPITAL FIXO EM PORTUGAL 2008Q1=100



Fonte: INE e Banco de Portugal

### FORMAÇÃO BRUTA DE CAPITAL FIXO NA ÁREA DO EURO 2008Q1=100

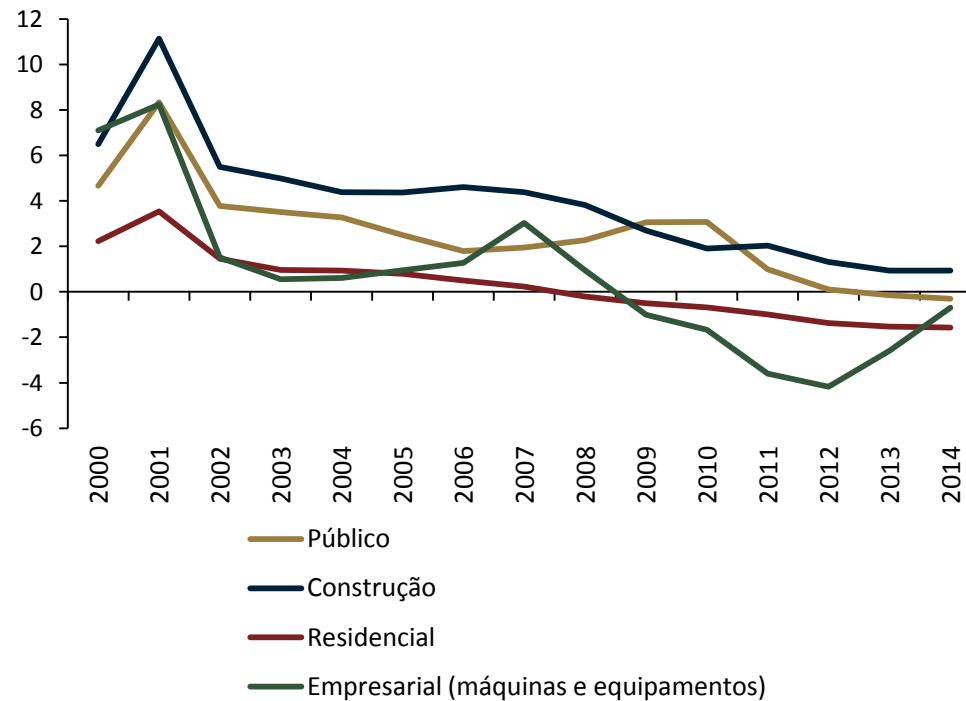


Fonte: INE e Banco de Portugal



## Existiu uma redução efetiva do nível do stock de capital na economia portuguesa?

**STOCK DE CAPITAL EM PORTUGAL**  
Taxa de crescimento



Fonte: INE e Banco de Portugal



## Questões para discussão

1. **Qualidade do stock de capital (bom e mau investimento) e taxas de depreciação**
2. **Avaliação dos intangíveis**
3. **Níveis de partida e métodos de acumulação (Emanuel Santos (1984), “O stock de capital na economia portuguesa, 1953-1981”, Documentos de Trabalho, Banco de Portugal)**
4. **Repartição por setores institucionais**
5. **O papel dos dados micro**
6. **As melhores práticas internacionais**





# Obrigado