



INSTITUTO NACIONAL DE ESTATÍSTICA
STATISTICS PORTUGAL

» Índices Mensais de Valor » Unitário do Comércio Internacional «

Departamento de Estatísticas Económicas

Serviço de Estatísticas do Comércio Internacional e Construção

Reunião do GTDEM – 13/03/2018





Índices Mensais de Valor Unitário

- **Divulgação de resultados**
- **Metodologia**
- **Conclusões**





Divulgação de resultados

destaque
informação à comunicação social



INSTITUTO NACIONAL DE ESTATÍSTICA
STATISTICS PORTUGAL

12 de março de 2018

Estatísticas do Comércio Internacional

Janeiro 2018

- Início da divulgação dos IMVU no destaque do CI (12/03/2018)
- Série janeiro 2016 – dezembro de 2017 disponível no destaque
- Dados janeiro 2018: a divulgar amanhã no Portal do INE (14/03/2018)
- Série mensal 2012-2017 disponível no Portal



INSTITUTO NACIONAL DE ESTATÍSTICA
STATISTICS PORTUGAL



Divulgação de resultados

ÍNDICES MENSAIS DE VALOR UNITÁRIO DO COMÉRCIO INTERNACIONAL DE BENS

Inicia-se neste destaque a divulgação regular de Índices Mensais de Valor Unitário (IMVU) do Comércio Internacional (CI), consistentes temporalmente com os índices trimestrais (40 dias).

A divulgação dos índices mensais de valor unitário passará a ser feita de forma regular 2 dias úteis após a divulgação do destaque das estatísticas do Comércio Internacional. Assim, divulgam-se neste destaque os índices mensais de 2016 e 2017 e os resultados relativos a **janeiro de 2018** serão disponibilizados **no Portal do INE**, sob a forma de **indicadores estatísticos** (ver *links* infra), no **dia 14/03/2018**.

A informação utilizada no cálculo dos Índices Mensais corresponde aos dados do CI a 40 dias.

Os índices elementares de valor unitário são calculados a um nível muito fino da informação (NC8), sendo posteriormente agregados em índices de preços de *Paasche* ao nível do Total e do Total excluindo produtos petrolíferos.



Divulgação de resultados

TAXA DE VARIAÇÃO (%) PREÇO	EXPORTAÇÃO																							
	2016												2017											
	JAN	FEV	MAR	ABR	MAI	JUN	JUL	AGO	SET	OUT	NOV	DEZ	JAN	FEV	MAR	ABR	MAI	JUN	JUL	AGO	SET	OUT	NOV	DEZ
TOTAL	-2,9	-4,1	-4,0	-4,9	-4,9	-4,4	-4,6	-4,3	-3,0	-1,8	-0,7	0,8	3,0	4,6	4,7	3,1	3,5	3,1	3,5	3,8	2,7	3,0	3,7	2,6
TOTAL EXCLUINDO PRODUTOS PETROLÍFEROS	-1,1	-1,7	-2,1	-2,9	-2,4	-2,2	-2,7	-2,9	-2,3	-1,7	-0,6	-0,6	0,7	2,1	2,9	1,9	2,3	2,6	2,9	2,8	2,2	2,6	3,0	2,2

PRODUTOS PETROLÍFEROS - CPA 06 (Petróleo bruto e gás natural) e 19 (Coque e produtos petrolíferos refinados)

TAXA DE VARIAÇÃO (%) PREÇO	IMPORTAÇÃO																							
	2016												2017											
	JAN	FEV	MAR	ABR	MAI	JUN	JUL	AGO	SET	OUT	NOV	DEZ	JAN	FEV	MAR	ABR	MAI	JUN	JUL	AGO	SET	OUT	NOV	DEZ
TOTAL	-4,2	-6,1	-6,0	-6,8	-5,9	-4,9	-4,3	-3,9	-2,2	-0,5	-0,2	1,9	6,2	7,1	5,3	6,1	5,5	3,1	3,2	4,2	2,2	2,4	4,6	1,9
TOTAL EXCLUINDO PRODUTOS PETROLÍFEROS	-1,0	-1,9	-1,8	-3,8	-2,8	-1,8	-2,1	-2,3	-1,2	-0,2	0,0	0,5	1,7	2,8	3,2	4,0	4,1	2,7	2,8	3,2	1,3	1,8	2,8	1,2

PRODUTOS PETROLÍFEROS - CPA 06 (Petróleo bruto e gás natural) e 19 (Coque e produtos petrolíferos refinados)

Os índices de preços mensais relativos ao período 2012-2017 estão disponíveis no Portal do INE, sob a forma de indicadores estatísticos, incluindo ainda os correspondentes índices de valor e índices de volume.

- [Índices mensais de valor unitário das exportações \(Taxa de variação homóloga, preço - %\)](#)
- [Índices mensais de valor unitário das exportações \(Taxa de variação homóloga, valor - %\)](#)
- [Índices mensais de valor unitário das exportações \(Taxa de variação homóloga, volume - %\)](#)





Divulgação de resultados

- **Índices (mensais) de Valor e Volume e Índices de Preços de Paasche**, com a seguinte desagregação:
 - Fluxo;
 - Total do Comércio Internacional;
 - Total excluindo Produtos Petrolíferos (CPA 6 e 19);
- Índices mensais com informação do CI a 40 dias.
- Índices mensais consistentes temporalmente com os índices trimestrais a 40 dias (método Chow-Lin).
- Divulgados dois dias úteis após o Destaque Mensal do CI (42 dias) como indicadores no Portal do INE.





Divulgação de resultados

A divulgação dos Índices Mensais será realizada 2 dias úteis após o destaque das estatísticas do Comércio Internacional relativo ao mês de referência, através da disponibilização de indicadores estatísticos no Portal do INE, de acordo com o seguinte calendário:

PERÍODO REFERÊNCIA	DATA DIVULGAÇÃO CI (40 DIAS)	ÍNDICES MENSAIS
		INDICADORES (+ 2 DIAS ÚTEIS)
JANEIRO	12-03-2018	14-03-2018
FEVEREIRO	09-04-2018	11-04-2018
MARÇO	10-05-2018	14-05-2018
ABRIL	08-06-2018	12-06-2018
MAIO	10-07-2018	12-07-2018
JUNHO	09-08-2018	13-08-2018
JULHO	10-09-2018	12-09-2018
AGOSTO	10-10-2018	12-10-2018
SETEMBRO	09-11-2018	13-11-2018
OUTUBRO	10-12-2018	12-12-2018

Os índices mensais relativos ao período 2012-2017 estão disponíveis sob a forma de indicadores estatísticos no Portal do INE, com informação ao nível do total e total excluindo produtos petrolíferos, incluindo ainda os correspondentes índices de valor e índices de volume.





Divulgação de resultados

A continuidade da divulgação dos Índices Trimestrais é assegurada nos habituais destaques das estatísticas do Comércio Internacional, com a divulgação de duas versões de dados (trimestre a 40 dias e a 70 dias), em função da incorporação de informação mais recente, e de acordo com o seguinte calendário:

PERÍODO REFERÊNCIA	VERSÃO	DATA DIVULGAÇÃO
2º TRIMESTRE 2017	40 DIAS	08-09-2017
	70 DIAS	10-10-2017
3º TRIMESTRE 2017	40 DIAS	11-12-2017
	70 DIAS	09-01-2018
4º TRIMESTRE 2017	40 DIAS	12-03-2018
	70 DIAS	09-04-2018

Os índices trimestrais relativos ao período 2014-2017 estão disponíveis no ficheiro anexo a este destaque, com informação desagregada por Classificação Estatística dos Produtos por Atividades (CPA), incluindo ainda os correspondentes índices de valor e índices de volume.





Metodologia

- **Índices Trimestrais vs. Índices Mensais**
 - **Índices trimestrais:** a análise é feita em termos de CECIT (116)
 - **Índices mensais:** a análise é feita por CPA (42)
 - Tratamento de *outliers* semelhante





Metodologia

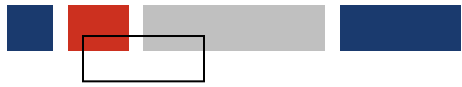
	IMPORTAÇÃO								EXPORTAÇÃO							
	40 DIAS				70 DIAS				40 DIAS				70 DIAS			
	TAXA COBERTURA INICIAL		TAXA COBERTURA FINAL		TAXA COBERTURA INICIAL		TAXA COBERTURA FINAL		TAXA COBERTURA INICIAL		TAXA COBERTURA FINAL		TAXA COBERTURA INICIAL		TAXA COBERTURA FINAL	
	M-12	M	M-12	M	M-12	M	M-12	M	M-12	M	M-12	M	M-12	M	M-12	M
MIN	80,7	85,3	79,1	83,9	83,7	83,1	81,7	81,4	82,2	83,8	81,3	82,1	83,5	83,5	82,7	82,4
MAX	93,0	94,8	91,8	93,1	92,8	93,8	91,8	91,6	92,1	92,4	91,4	91,6	92,4	92,0	91,7	91,3
MÉDIA	88,9	91,1	87,4	89,6	89,3	90,4	87,8	88,9	88,7	88,8	87,6	87,7	89,3	88,6	88,3	87,7

Taxa cobertura Inicial – informação sem qualquer tipo de análise

Taxa cobertura Final – informação após análise

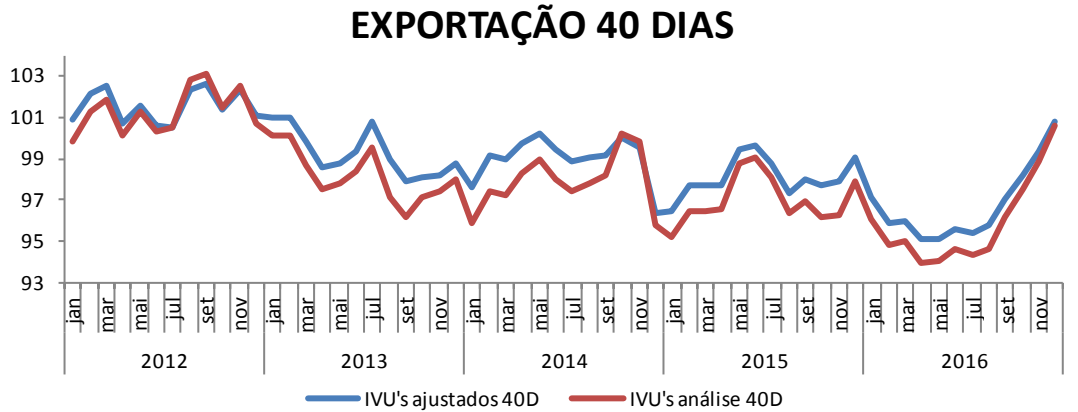
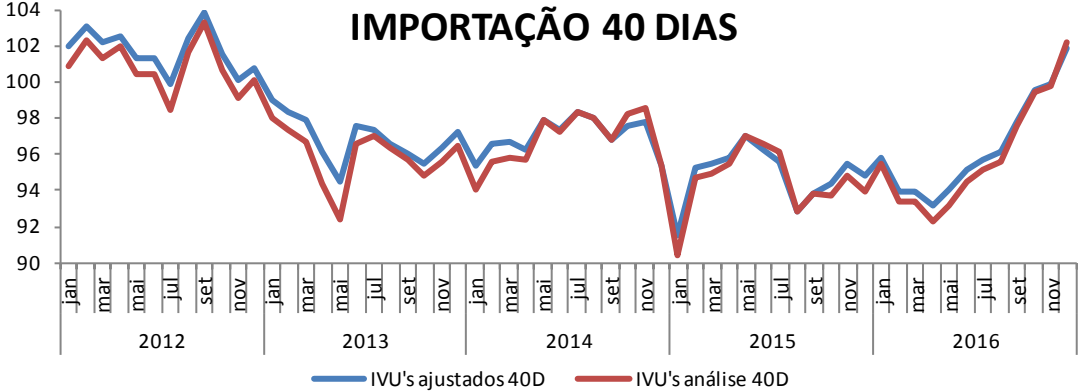
Taxas de cobertura muito elevadas para a série em análise, com a informação do CI a 40 dias





Metodologia

Garantia da consistência temporal entre os índices mensais e os índices trimestrais (40 dias)





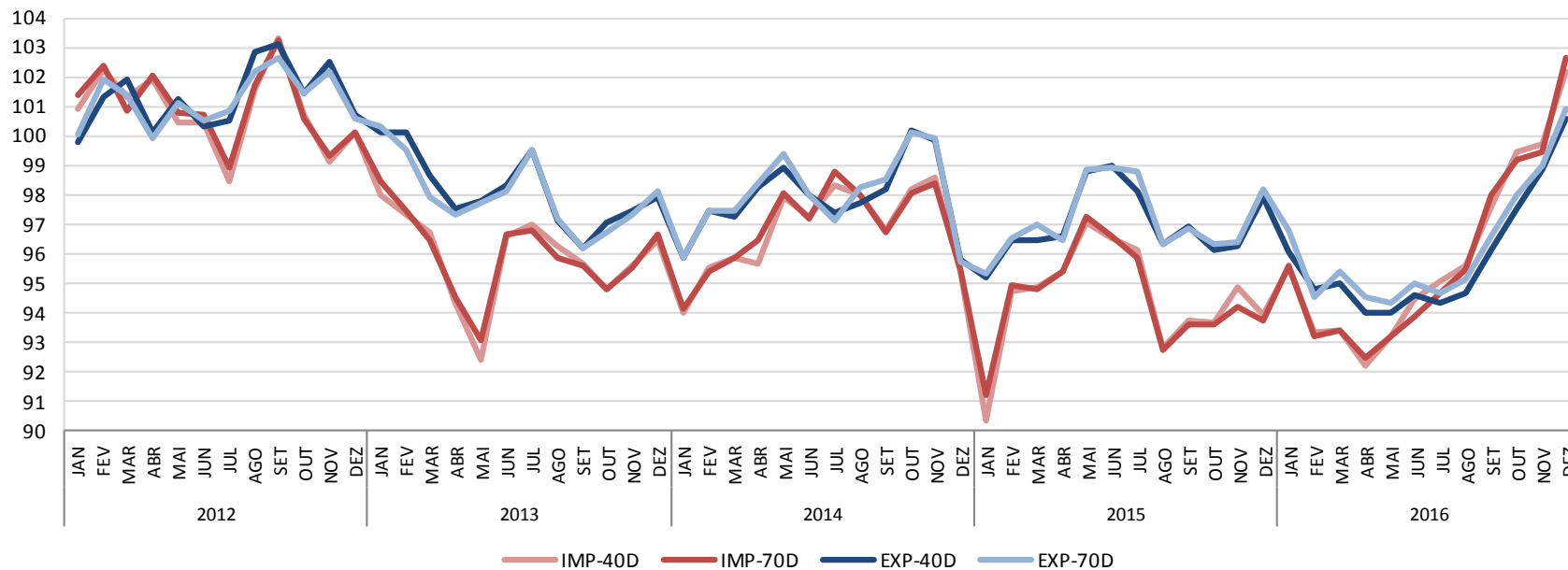
Metodologia

- Série ajustada mensalmente, mas apenas para Total e Total excluindo produtos petrolíferos;
- Ajustamento mensal tendo em conta a série histórica e ainda com o trimestre por calcular;
- Aquando da divulgação dos índices trimestrais, os mensais serão ajustados, de forma a garantir a consistência temporal.



Metodologia

IVU MENSAL - COMÉRCIO INTERNACIONAL



As versões dos IVU Mensais a 40 e 70 dias, ao nível dos totais, seguem a mesma tendência em ambos os fluxos.

As diferenças são pouco significativas, entre as duas versões dos dados.





Conclusões (1/2)

- Consistência nas metodologias (tratamento *outliers*) nos índices mensais, trimestrais e anuais
 - As taxas de cobertura nos dados mensais obtidas são boas, e os resultados seguem a tendência dos resultados trimestrais e anuais
- Análise mensal efetuada por CPA 2 dígitos mas divulgação apenas por total e total excluindo produtos petrolíferos
- Chow-Lin para ajustamento mensal e “trimestralização” de dados mensais ao fim de cada trimestre completo
- Divulgação apenas da versão mensal a 40 dias, dois dias úteis após o destaque do CI
- A partir do 1ºT 2018, divulgação apenas da versão a 40 dias dos índices trimestrais (CPA a 2 dígitos)
- Manutenção do IMVU com a mesma metodologia nos Trimestrais e Anuais (cálculo de valores homólogos)





Conclusões (2/2)

- Disponibilização de indicadores no Portal
 - Mensais
 - Trimestrais
 - Anuais (provisórios e definitivos, de acordo com a Política de Revisões do CI: em setembro de N+1 e setembro N+2)
- Especificidades no âmbito do GTDEM:
 - desagregar algumas CPA apenas para divulgação interna (mensal) aos utilizadores.
 - Trimestrais: apesar da divulgação por CPA a 2 dígitos no Portal, para os utilizadores será enviada informação também por CECIT.
(agregação da CPA 37 a 96 e das CECIT 37000000 a 96000000)
 - Encadeamento: o estudo deverá prosseguir no sentido de se estudar a sua viabilidade, numa fase posterior.





Obrigada pela vossa atenção!



Questões?



Reunião do GTDEM – 13/03/2018

