

NOVAS SÉRIES DAS ESTATÍSTICAS EXTERNAS E DAS CONTAS NACIONAIS FINANCEIRAS: O QUE MUDOU?

4 NOV. 2024 | LISBOA

CSE | SPEE



BANCO DE
PORTUGAL
EUROSISTEMA



AGENDA

01 ENQUADRAMENTO

02 ESTATÍSTICAS EXTERNAS

03 CONTAS FINANCEIRAS



01

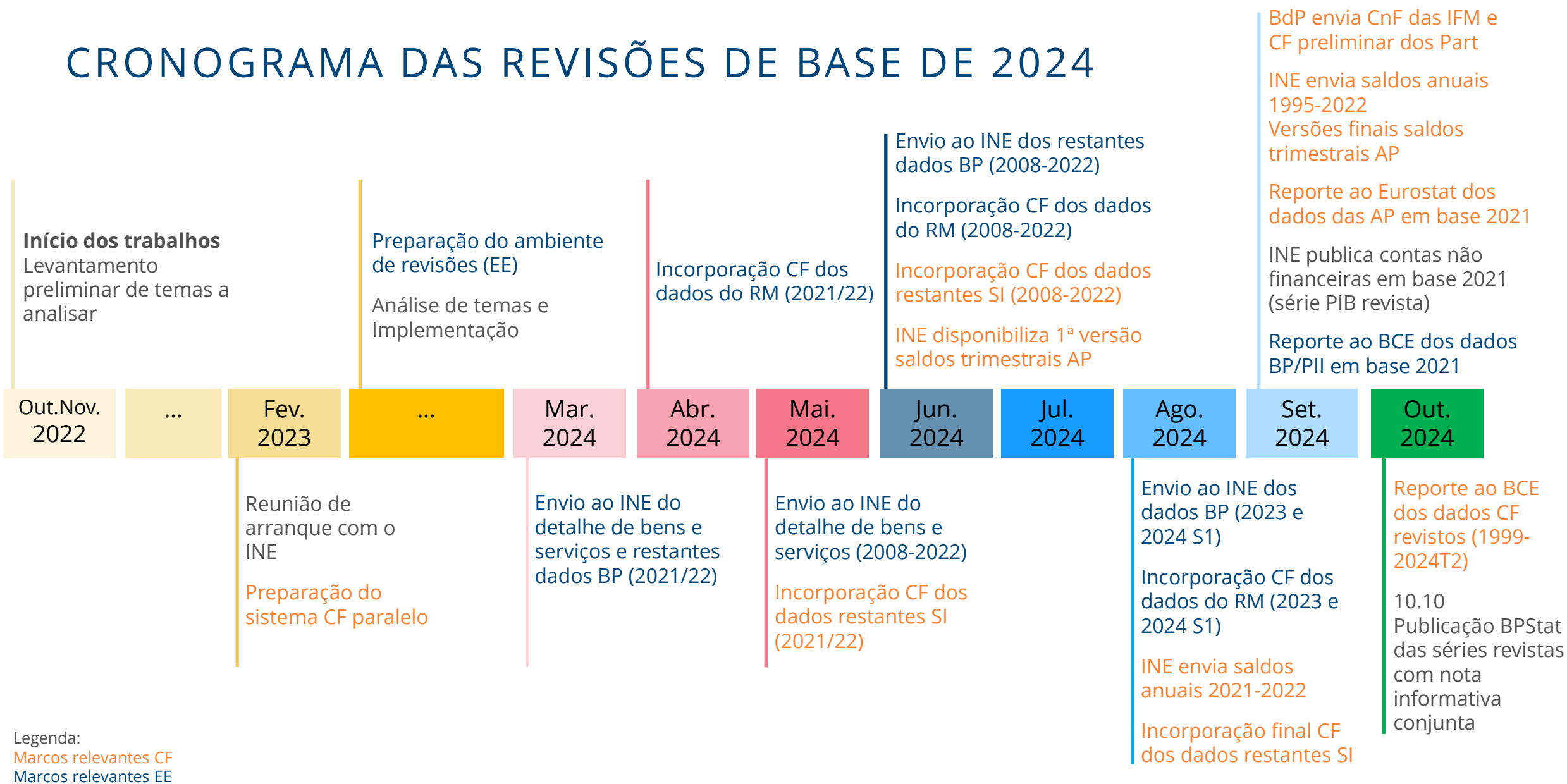
ENQUADRAMENTO

ENQUADRAMENTO

- **OBJETIVOS MUDANÇA DE BASE**

- Harmonização da série temporal, com redução de quebras de série
- Consistência vertical das contas nacionais portuguesas
- Reforço da articulação INE e BdP: universos harmonizados em contas nacionais
- Diálogo com Eurostat: implementar recomendações do Eurostat no domínio do PDE e do ciclo de verificação do RNB
- Atualizar o registo estatístico de operações com base em nova informação
- Integrar fontes de natureza estrutural
- Aperfeiçoar metodologias e corrigir erros

CRONOGRAMA DAS REVISÕES DE BASE DE 2024



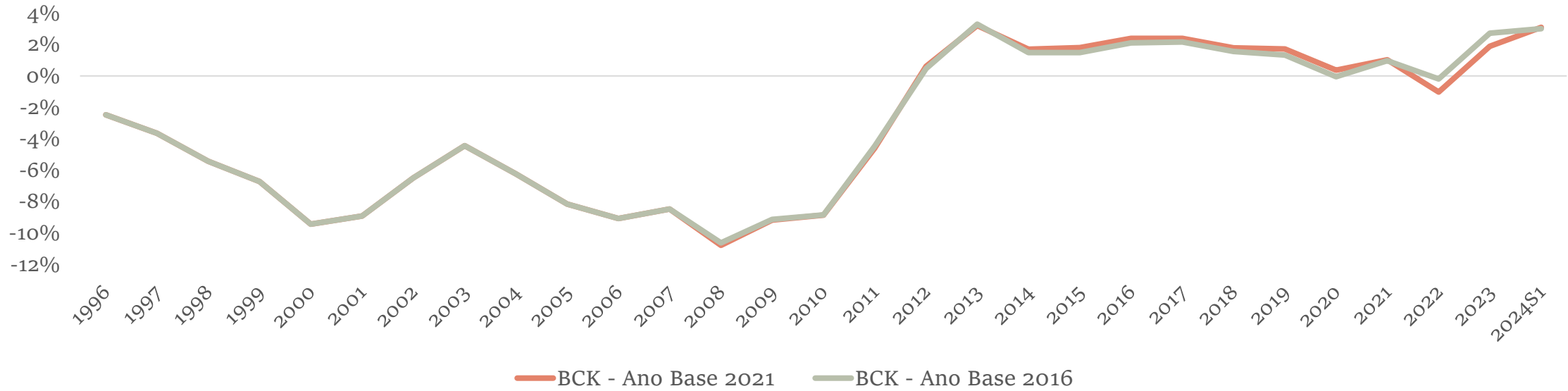
Atividade de produção regular na base atual



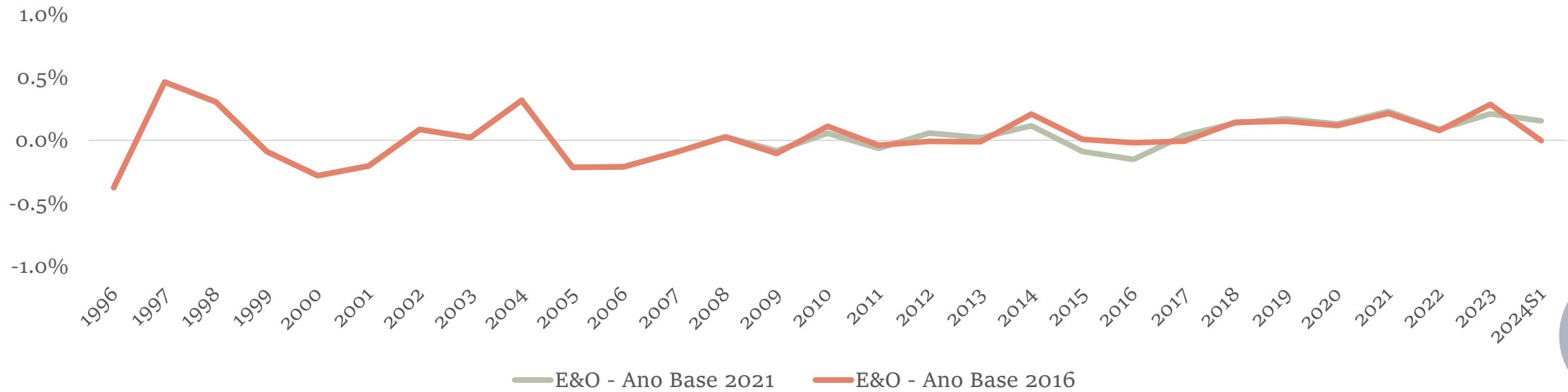
02

ESTATÍSTICAS EXTERNAS

Saldo Balanças Corrente e de Capital



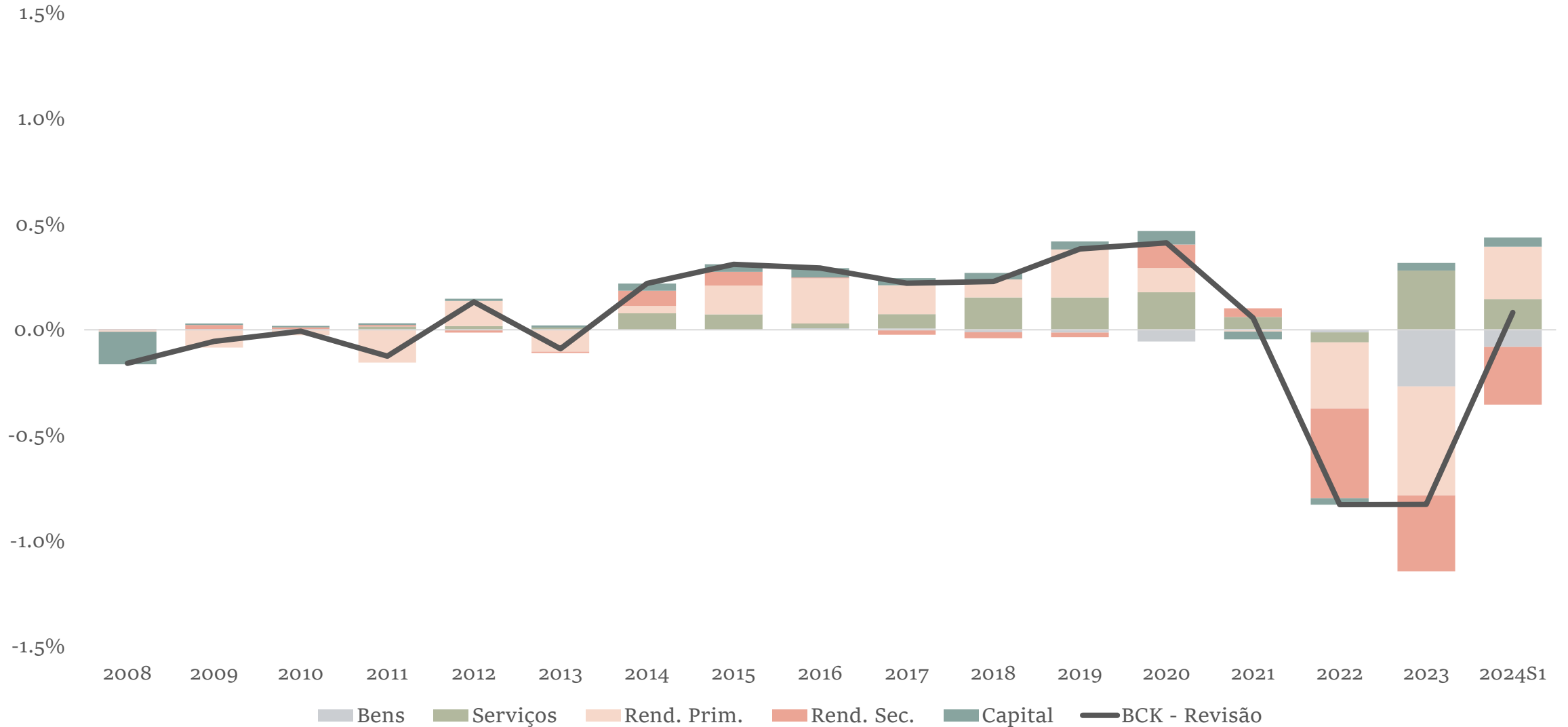
Erros & Omissões



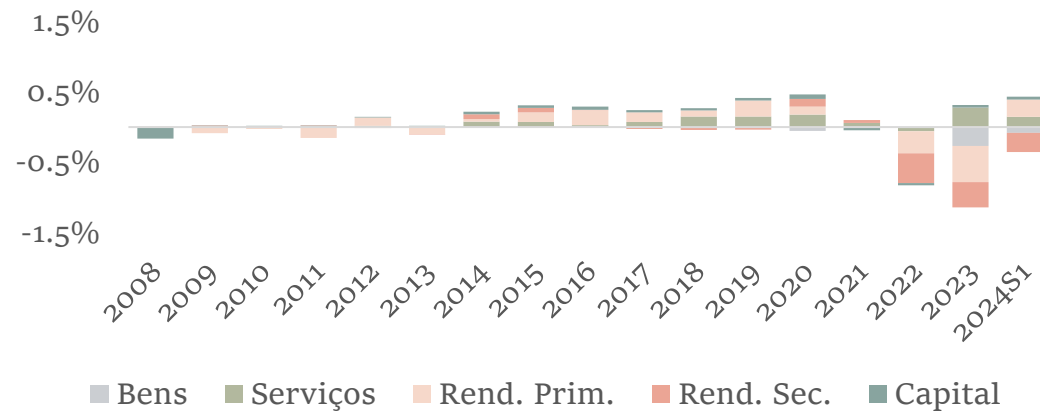
Valores em % do PIB

Em média,
0.06% do
PIB

Revisão do saldo das Balanças Corrente e de Capital



Valores em % do PIB



Bens

Revisões tendencialmente em baixa, devido a:

- Diminuição das exportações de bens
- Aumento das importações de bens
- Diminuição da margem CIF-FOB
- Outros (e.g. comércio ilegal)

Serviços

- Importações transportes de Espanha (-) (AM)
- Importações de serviços digitais (-) (AM)
- Rendas imputadas turismo (+)
- Metodologia resseguros INE (-) (AM)
- Informação IES, e-fatura e COPE (+)
- Informação Autoridade Tributária (+) (AM)

Rend. Prim.

- Metodologia dos lucros reinvestidos (+/-) (AM)
- Informação Autoridade Tributária (+)
- Fundos europeus (+/-)
- Informação COPE e IES (+/-)
- Rendimentos nova informação IC e OI (+)

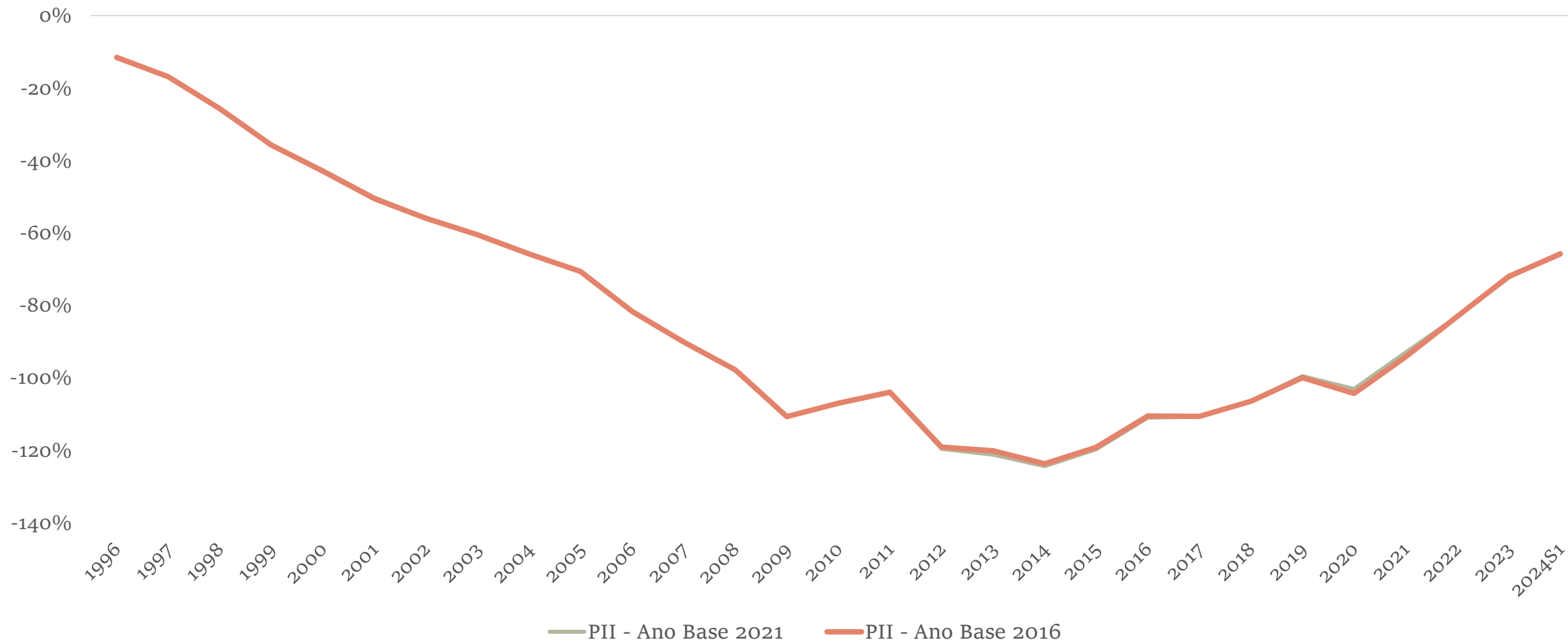
Rend. Sec.

- Informação Autoridade Tributária (-)
- População migrante e remessas (-)
- Metodologia resseguros INE (+) (AM)
- Fundos europeus (+/-)

Capital

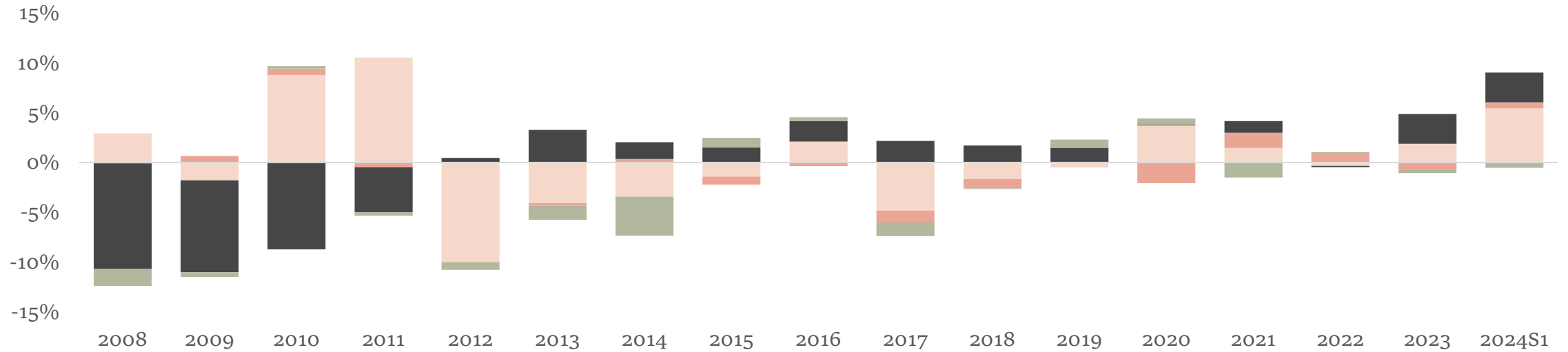
- Fundos europeus (+/-)
- Perdão de dívida MOZ e STP (AM)

Posição de Investimento Internacional – Posição em fim de período

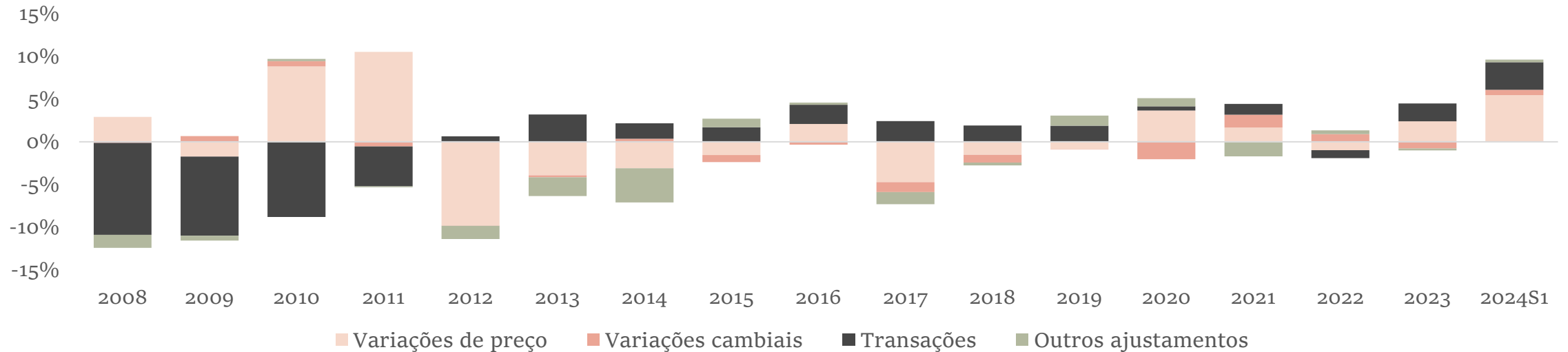


Valores em % do PIB

Fenómenos PII - Publicado



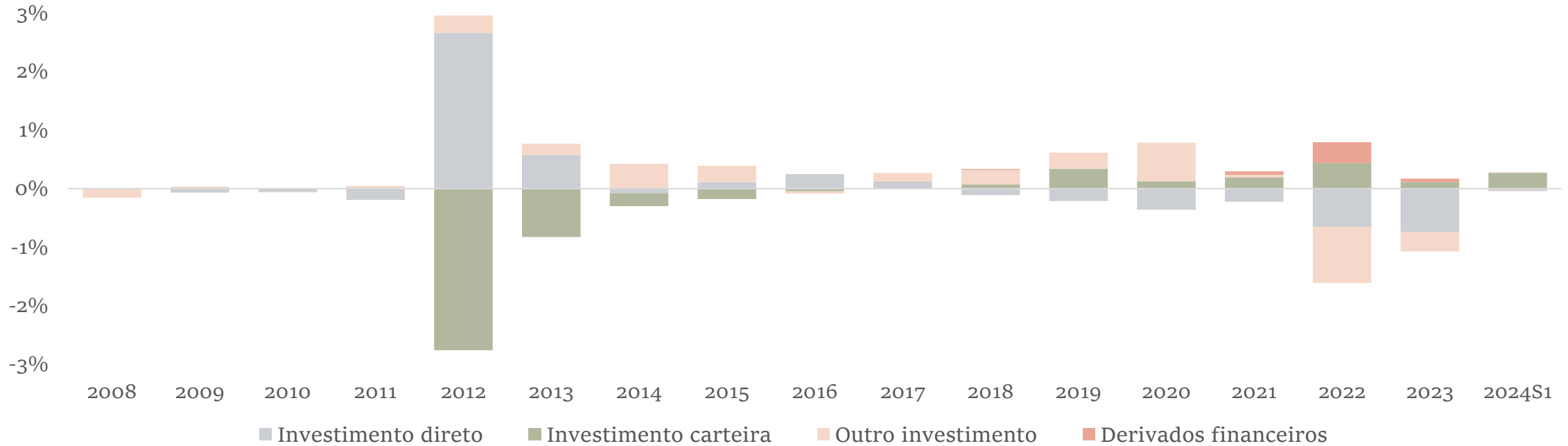
Fenómenos PII - Revisto



■ Variações de preço
 ■ Variações cambiais
 ■ Transações
 ■ Outros ajustamentos

Valores em % do PIB

PII – Revisões - Transações



Investimento Direto

Metodologia dos lucros reinvestidos (AM)
Informação IES e COPE

Investimento Carteira

Aumento da cobertura de carteiras de famílias
Rendimentos reinvestidos UP fundos investimento
Convergência estatísticas de títulos BdP

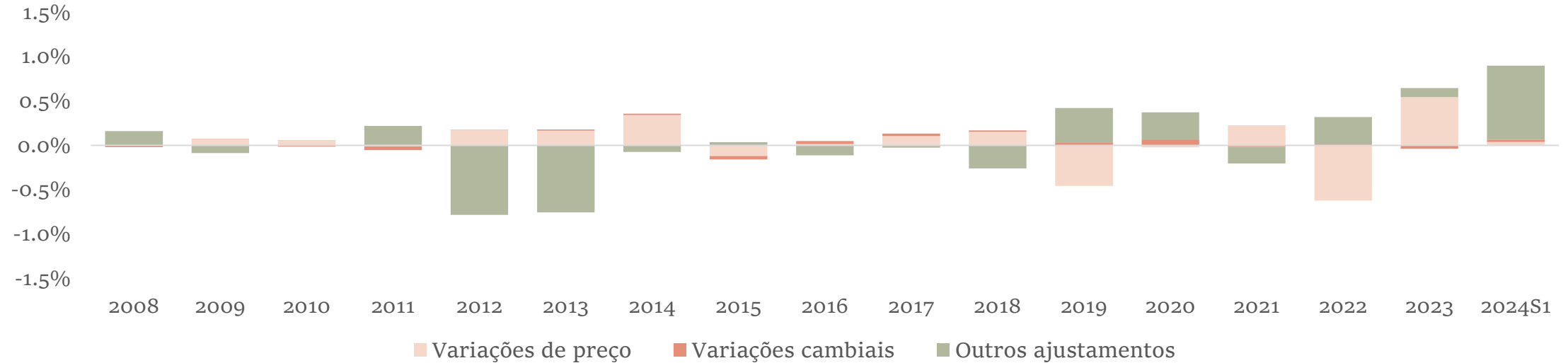
Outro Investimento

Fundos comunitários
Créditos comerciais AP (AM)
Perdão de dívida MOZ e STP (AM)
Informação IES, COPE, BIS e BCE

Derivados Financeiros

Informação COPE
Desagregação de ativos e passivos (sem impacto em termos líquidos)

PII – Revisões – Outros fenômenos



Variações de preço

Metodologia dos lucros reinvestidos (AM)
 Convergência com outras estatísticas BdP
 Atualização de posições

Outros ajustes

Abertura de períodos antigos
 Aumento da cobertura de carteiras de famílias
 Nova informação posições reservas técnicas seguros

Variações cambiais

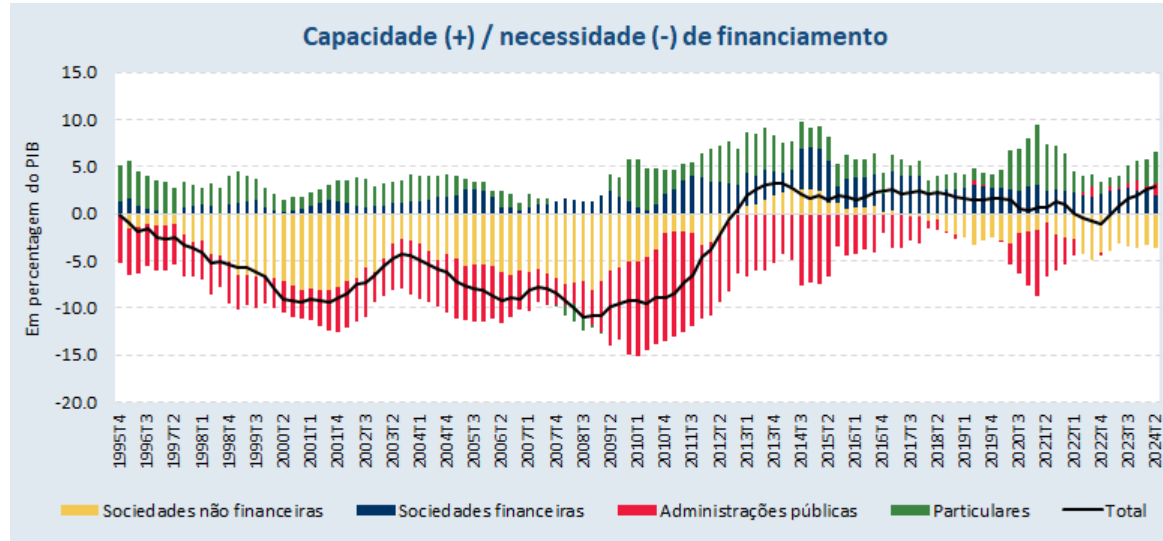
Atualização de posições



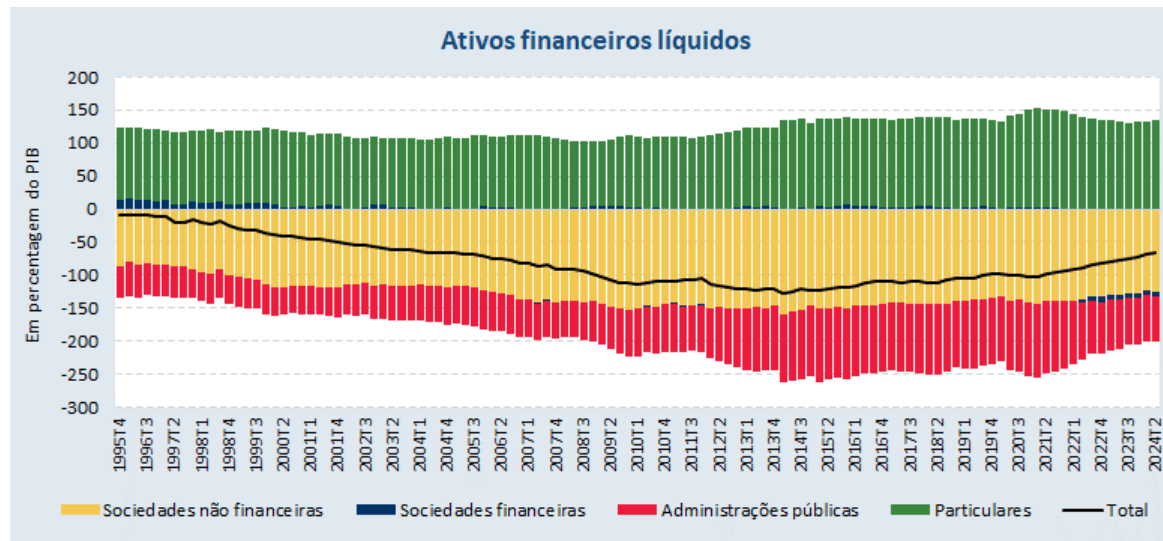
03

CONTAS FINANCEIRAS

DESTAQUES SÉRIE TEMPORAL 1994T4 – 2024T2



Valores acumulados no trimestre

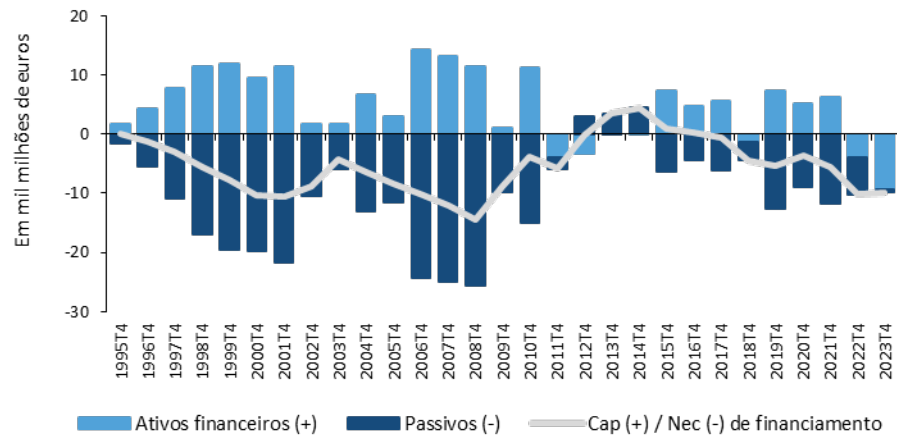


A economia portuguesa apresentou uma necessidade de financiamento até 2011. A partir de 2012 passa a financiar o exterior, exceto no ano de 2022 em que apresentou uma necessidade de financiamento.

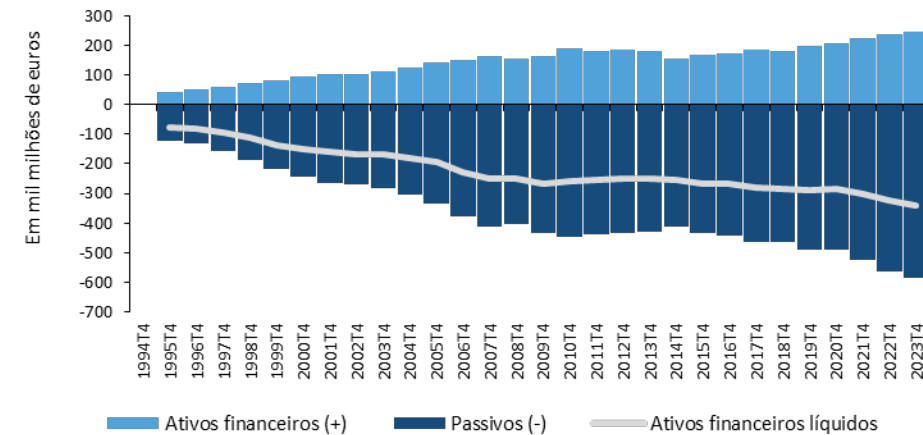
Por comparação à base 2016, a história mantém-se.

As revisões efetuadas não alteram de forma significativa os resultados publicados nas séries de patrimónios e de transações financeiras, quer em termos de sinal, quer em termos de evolução temporal.

Capacidade / necessidade de financiamento

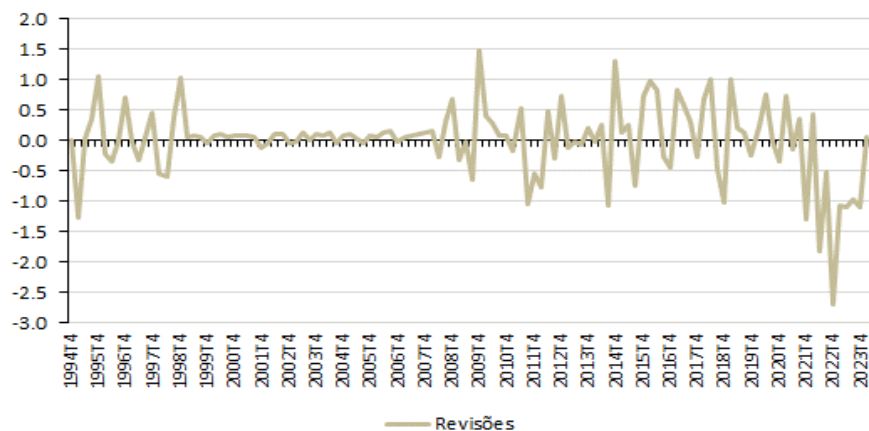


Ativos financeiros líquidos

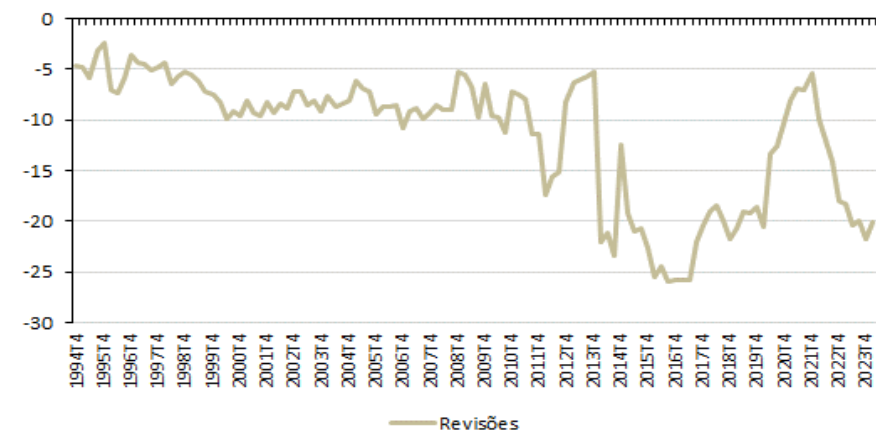


Revisões (trimestrais)

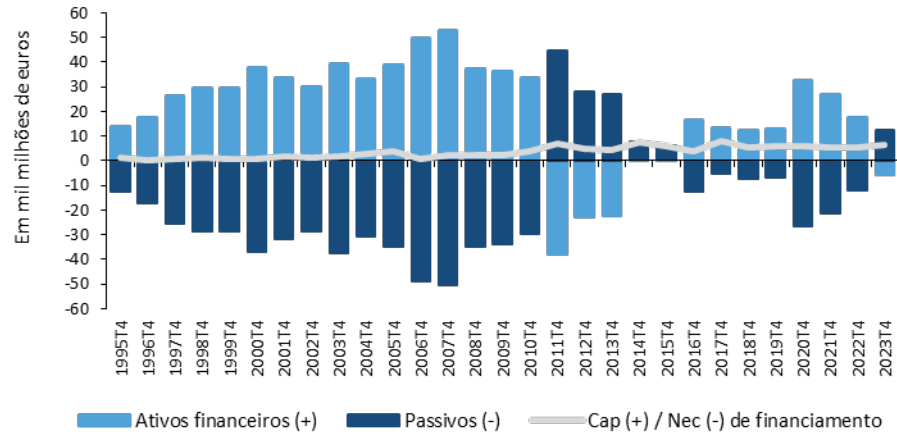
Capacidade / necessidade de financiamento



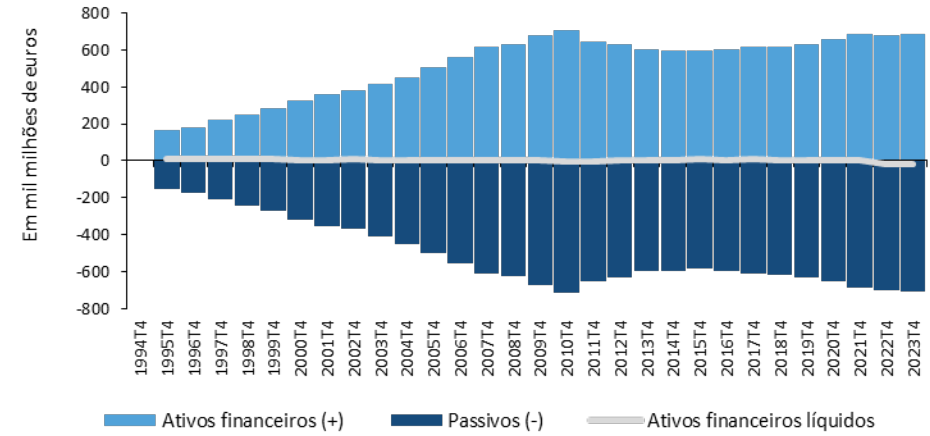
Ativos financeiros líquidos



Capacidade / necessidade de financiamento

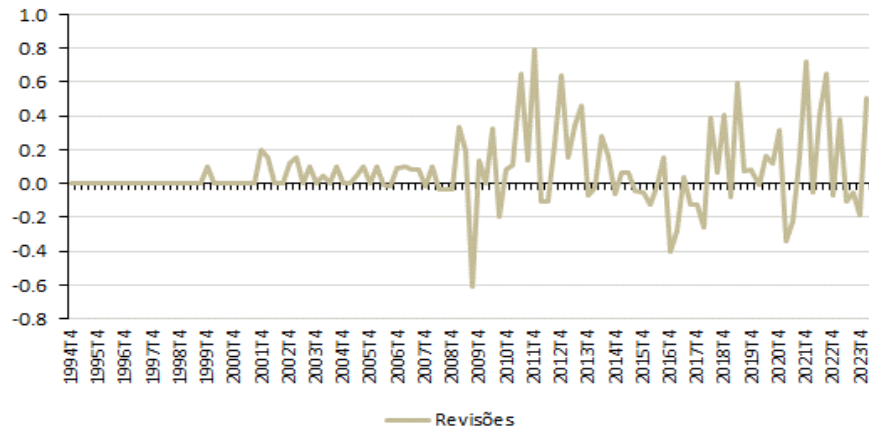


Ativos financeiros líquidos

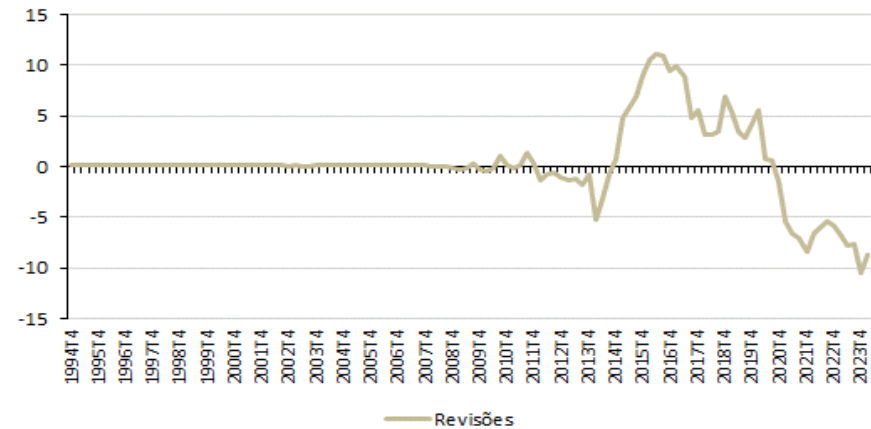


Revisões (trimestrais)

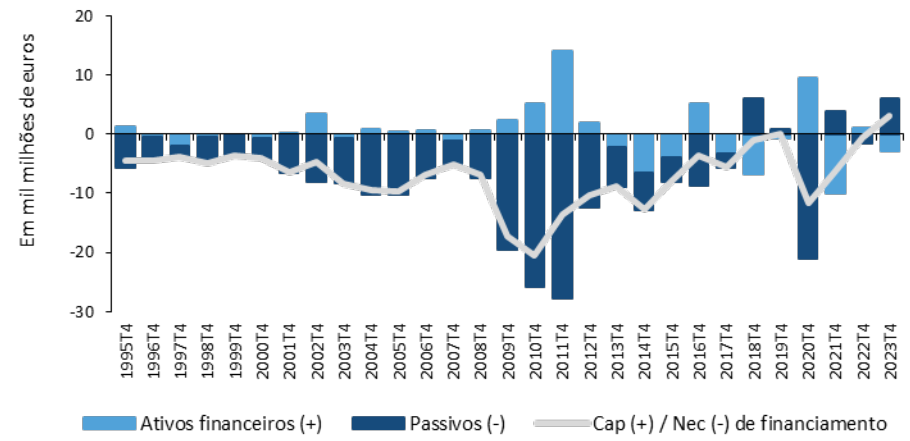
Capacidade / necessidade de financiamento



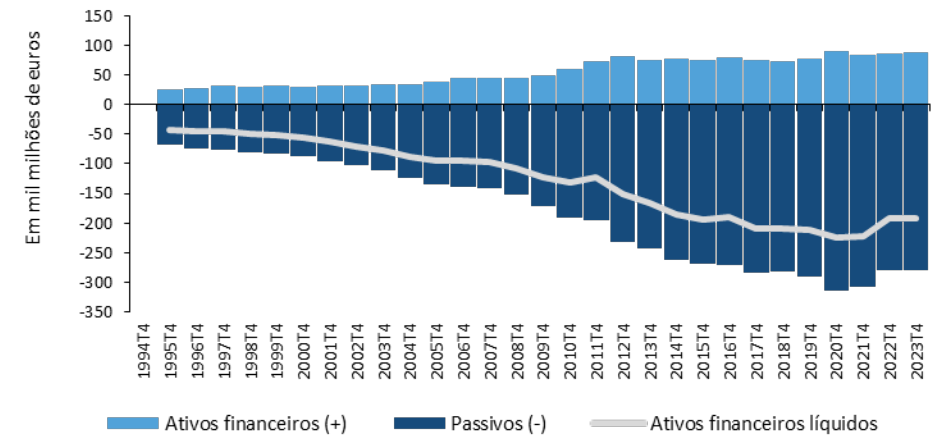
Ativos financeiros líquidos



Capacidade / necessidade de financiamento

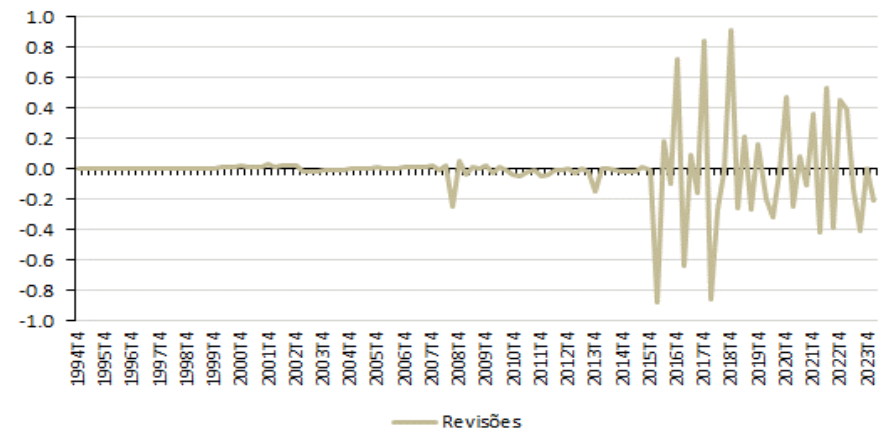


Ativos financeiros líquidos

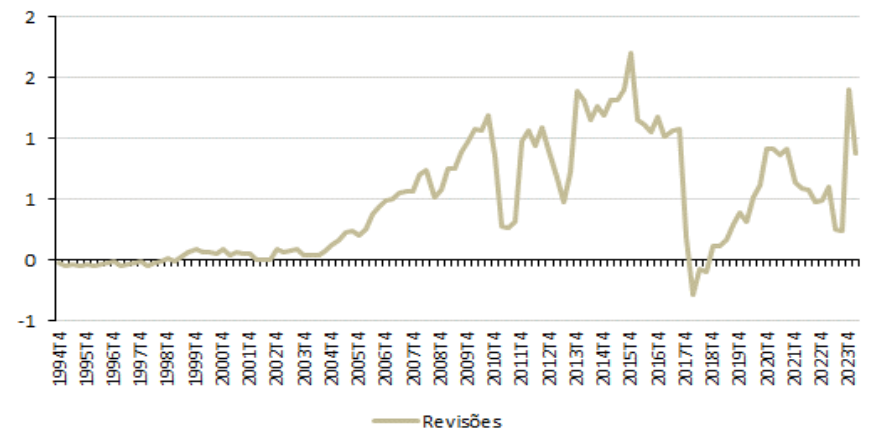


Revisões (trimestrais)

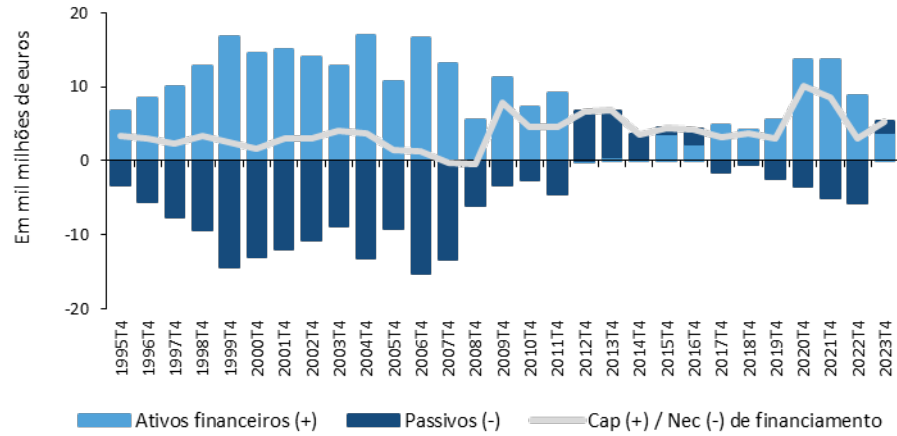
Capacidade / necessidade de financiamento



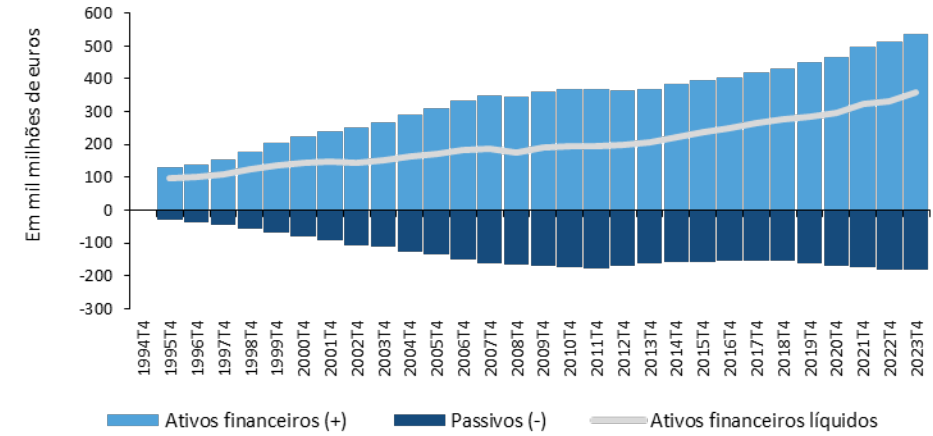
Ativos financeiros líquidos



Capacidade / necessidade de financiamento

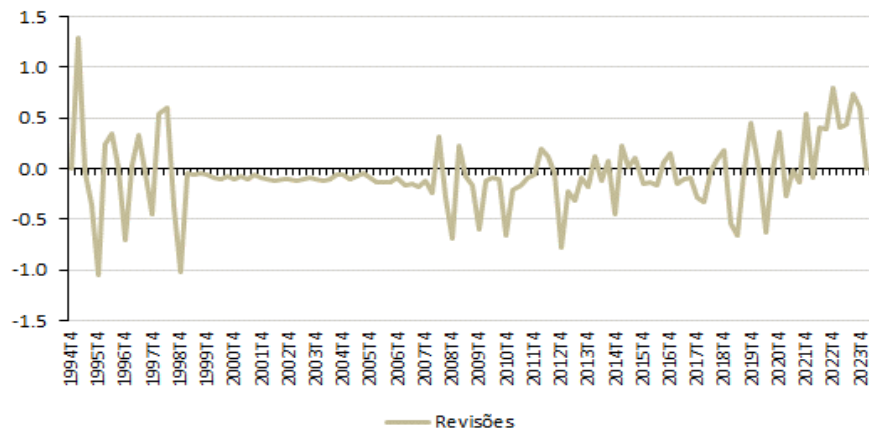


Ativos financeiros líquidos

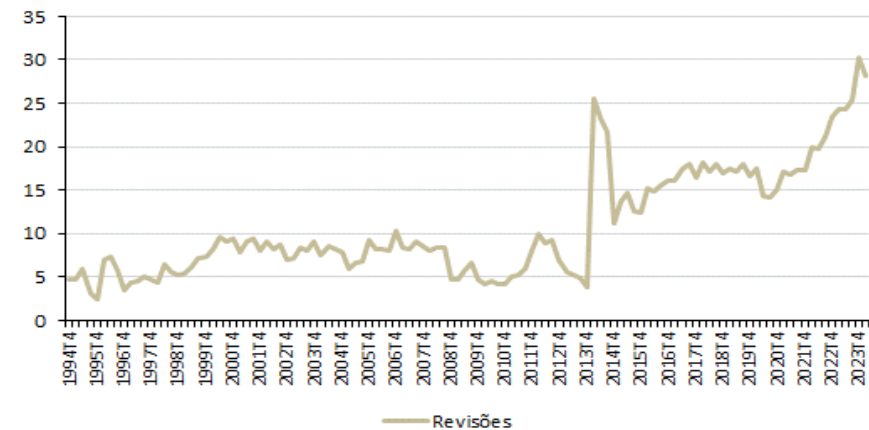


Revisões (trimestrais)

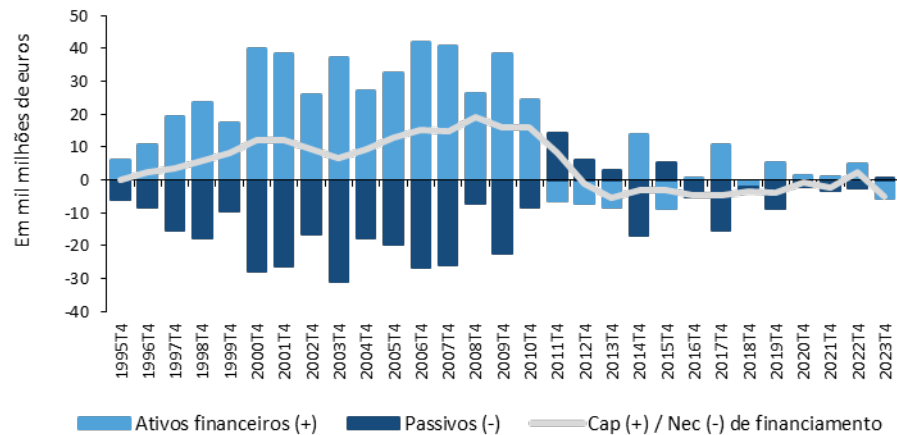
Capacidade / necessidade de financiamento



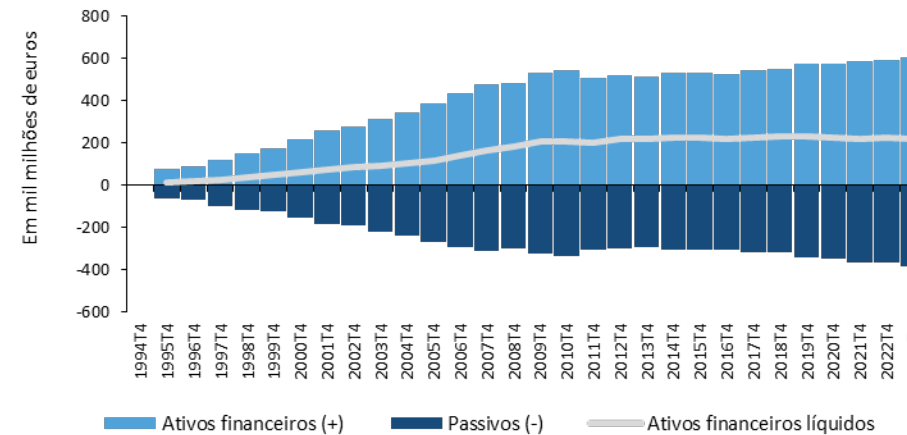
Ativos financeiros líquidos



Capacidade / necessidade de financiamento

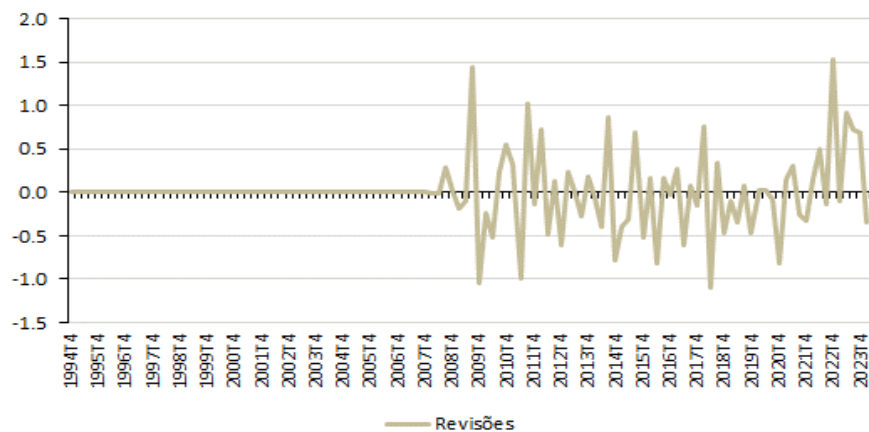


Ativos financeiros líquidos

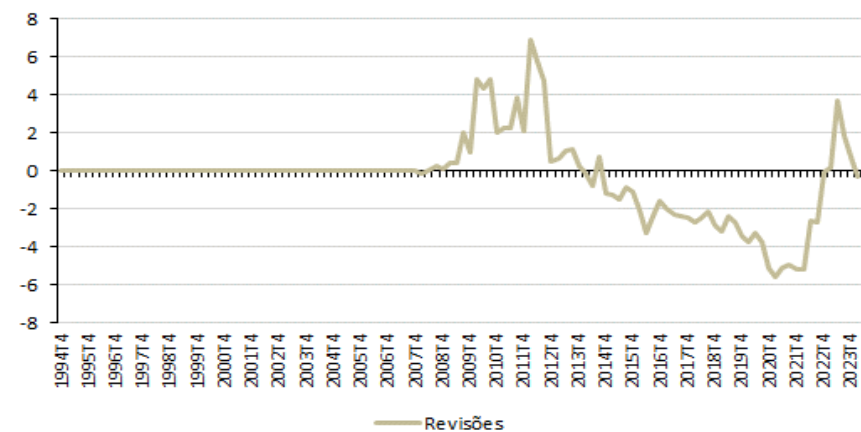


Revisões (trimestrais)

Capacidade / necessidade de financiamento



Ativos financeiros líquidos



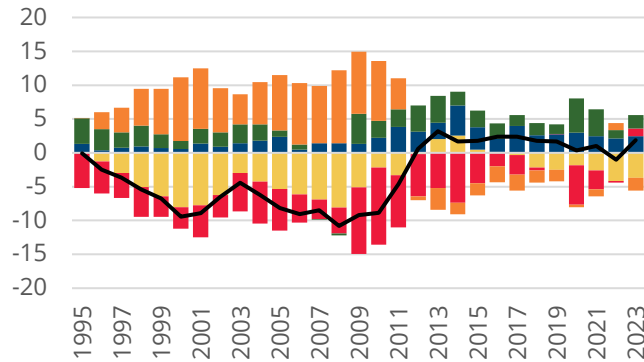
COMPARAÇÃO: SALDOS DA CONTA NÃO FINANCEIRA

VALORES ANUAIS

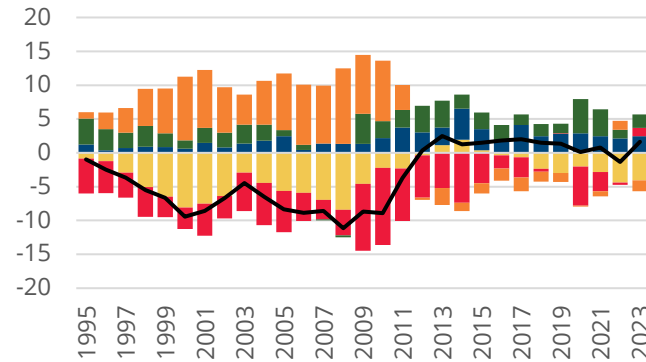
Unidade: em percentagem do PIB

Valores atuais

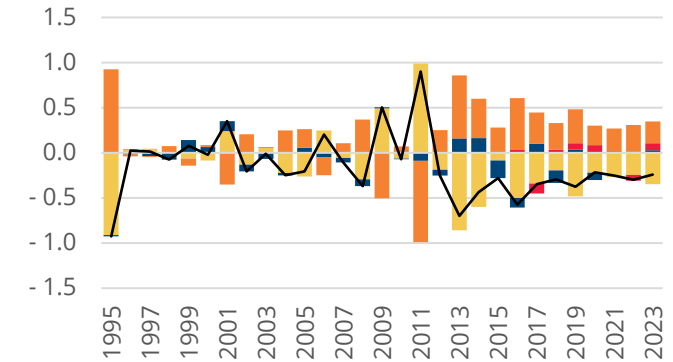
CONTAS NACIONAIS FINANCEIRAS (BDP)



CONTAS NACIONAIS NÃO FINANCEIRAS (INE)

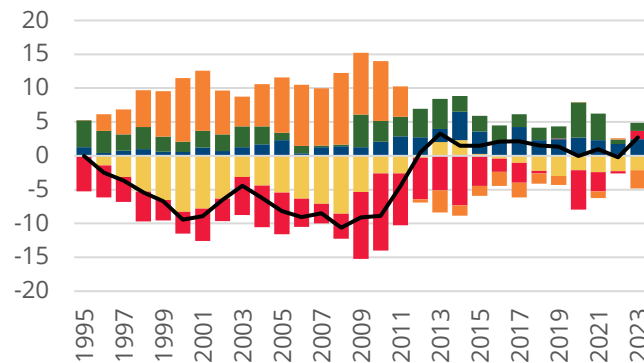


DIFERENÇA (INE-BDP)

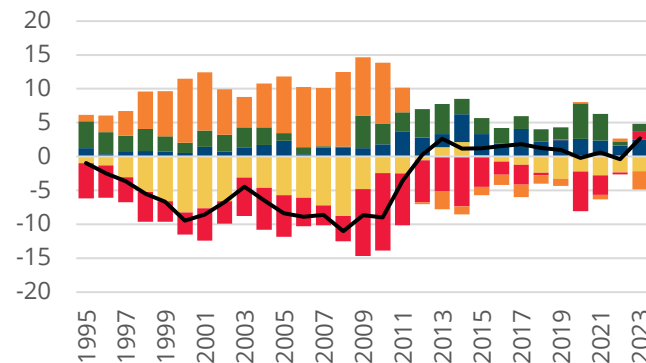


Valores da base anterior

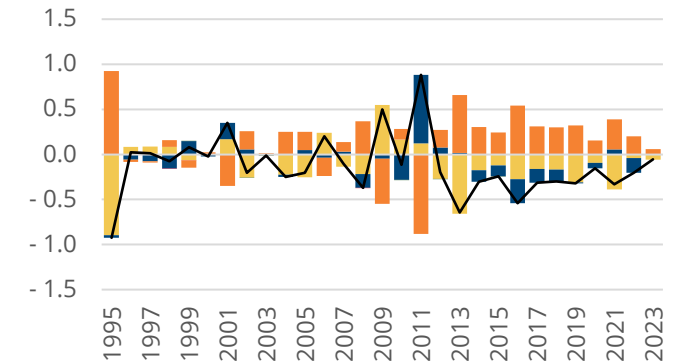
CONTAS NACIONAIS FINANCEIRAS (BDP)



CONTAS NACIONAIS NÃO FINANCEIRAS (INE)



DIFERENÇA (INE-BDP)



S11 S12 S13 S1M S2 S1



OBRIGADO!

4 NOV. 2024 | LISBOA



BANCO DE
PORTUGAL
EUROSISTEMA