



inov#

MENOS LEITURA, MAIS INTERPRETAÇÃO

ESTRUTURAR GRUPOS ECONÓMICOS
ATRAVÉS DOS RELATÓRIOS & CONTAS
COM GPT (E NÃO SÓ)

2 OUT. 2025

| INE

NUNO PEREIRA

| LABORATÓRIO DE INOVAÇÃO



BANCO DE
PORTUGAL
EUROSISTEMA



CONTEXTO



ANÁLISE FINANCEIRA



IDENTIFICAÇÃO DE RISCO

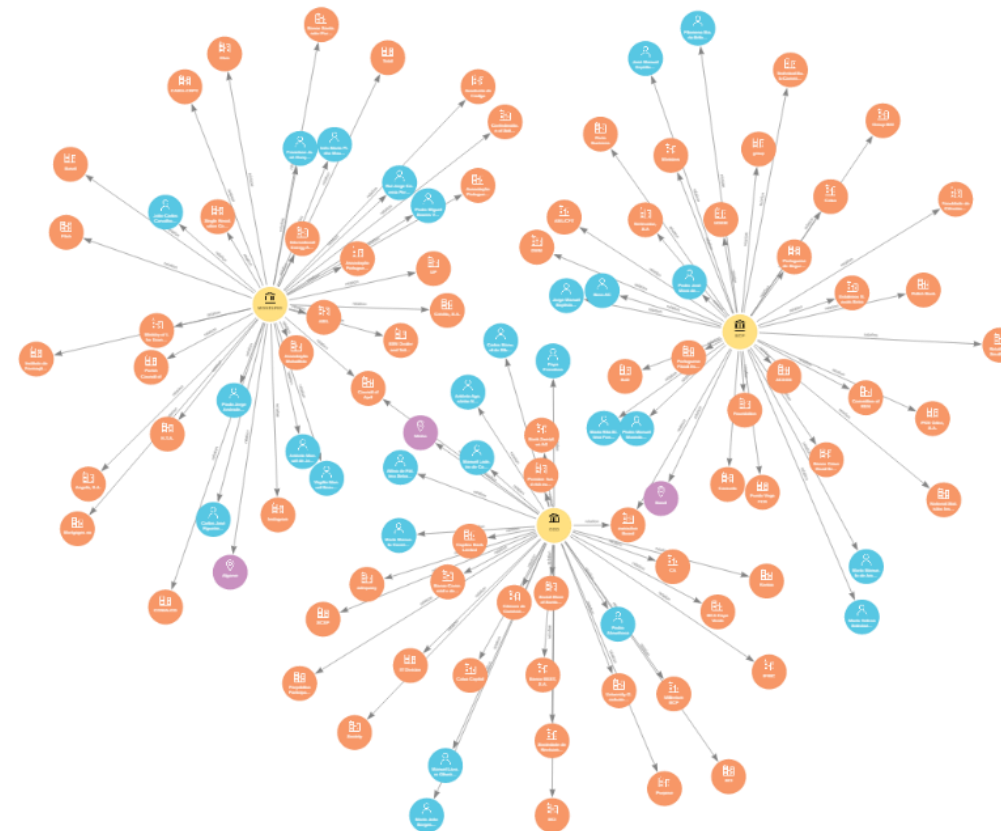


DESAFIOS DE EFICIÊNCIA





CONTEXTO





DETETAR RELAÇÕES ENTRE ENTIDADES EVENTOS RELEVANTES

RELATÓRIO B CONTAS 2021

Os níveis de liquidez do Millennium bcp continuam elevados, registando valores bastante acima dos requisitos regulamentares, dispondo o Banco de 25,5 mil milhões de euros em ativos elegíveis para financiamento junto do Banco Central Europeu.

O dinamismo comercial e a capacidade de atração de Clientes do Millennium bcp tem ficado igualmente espelhado no crescimento da base de Clientes, a qual no final de 2021 superava 6,1 milhões ao nível do Grupo e 2,5 milhões em Portugal, com destaque para o crescimento de 20% nos Clientes mobile tanto em Portugal como ao nível consolidado, os quais representam 56% dos Clientes do Grupo e 46% dos Clientes em Portugal.

Num ano particularmente exigente e complexo para o segmento de retalho em que, enquanto lidava com as restrições da pandemia, o Banco concluiu um processo de redução relevante do quadro de pessoal em Portugal, processo muito difícil mas que decorreu com serenidade, o qual foi realizado em simultâneo com alterações profundas na estrutura e modelo de funcionamento da rede de sucursais. Saliente-se que neste contexto, o Millennium bcp conseguiu, pela primeira vez, uma posição de liderança em todas as dimensões dos indicadores de qualidade e satisfação de Clientes elaborados pela Marktest (CSI e BASEF), e foi ainda selecionado pelos Clientes como Escolha do Consumidor em 2021, distinção também já renovada para 2022.

O Millennium reforçou igualmente a liderança junto das empresas em Portugal, tendo sido nomeado pelo quarto ano consecutivo como "Banco principal das Empresas", de acordo com o estudo BFN realizado pela Data E.

Em 2021 o Millennium bcp concluiu a venda da totalidade do capital social do Banque Privée BCP (Suisse) SA à Union Bancaire Privée, UBP SA e o Millennium bim formalizou a alienação à Fidelidade de ações representativas de 70% do capital social da Seguradora Internacional de Moçambique ("SIM"), mantendo uma participação de aproximadamente 22% na SIM que se poderá reduzir até 9,9% pelo exercício posterior das opções de compra ou de venda previstas na transação.

Destaque também para o investimento efetuado no reforço do quadro de colaboradores e das competências da Sucursal de Macau, com vista a preparar essa Sucursal para uma atuação mais intensa no mercado local e nas transações comerciais entre a China e os países de expressão portuguesa.

A posição de capital em 2021 manteve-se estável, com um rácio de capital total de 15,8% e um rácio CET1 de 11,7%, ambos acima dos requisitos regulamentares de 13,75% e 9,16%, respetivamente. Os efeitos adversos relacionados com a operação da Polónia, já anteriormente referidos, com o desconhecimento de interesses minoritários em Moçambique e na Polónia e com a subida das taxas de juro das dívidas soberanas, mais do que anularam os efeitos positivos da geração orgânica de capital e da venda das subsidiárias concretizadas em 2021.

Apesar da pandemia se encontrar atualmente mais controlada em consequência do elevado nível de imunidade de grupo atingido e de se ter verificado em 2021 a retoma do crescimento nos principais blocos económicos, o ano de 2022 apresenta-se com desafios e incertezas muito relevantes, nomeadamente sobre a abrangência e magnitude dos impactos decorrentes do conflito entre a Rússia e a Ucrânia já anteriormente mencionado.

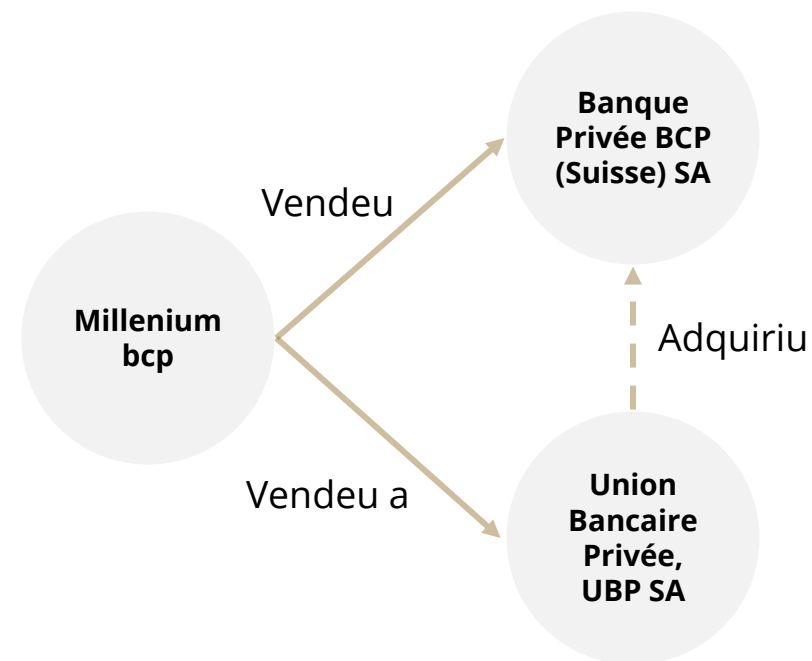
Os desafios com que o Banco se depara nas geografias em que opera exigirão atuações intensas e uma gestão rigorosa e prudente, para que o Millennium bcp prossiga a trajetória de crescimento e rentabilidade subjacente ao ambicioso plano estratégico definido para o ciclo 2021-2024, denominado Superação 24. Estamos confiantes que saberemos merecer o indispensável suporte e confiança de Clientes, Acionistas, Colaboradores e restantes Stakeholders.

Miguel Maya
Presidente da Comissão Executiva
Vice-Presidente do Conselho de Administração

Nuno Amado
Presidente do Conselho de Administração

17

EM 2021, O MILLENNIUM BCP CONCLUIU A VENDA
[...] DO BANQUE PRIVÉE BCP (SUISSE) SA À
UNION BANCAIRE PRIVÉE, UBP SA





DETETAR RELAÇÕES ENTRE ENTIDADES DEMONSTRAÇÃO





RESULTADOS - RELATÓRIOS & CONTAS 2023



Grupos Completos

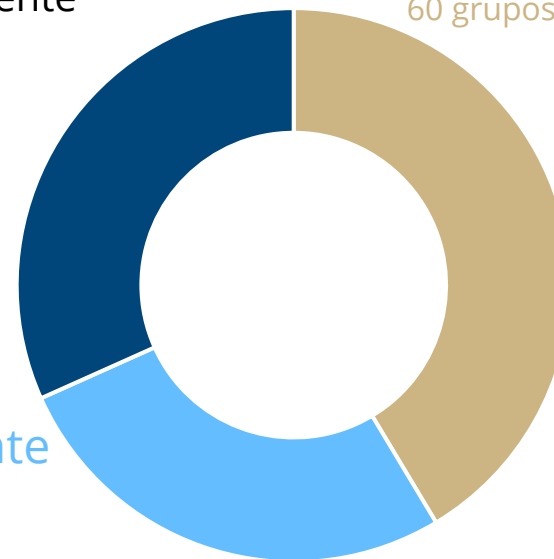
32% **Todas** as empresas do grupo corretamente identificadas
46 grupos



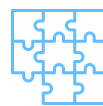
Grupos Incompletos

41% **Maior esforço** para Validar o grupo.
60 grupos

- Similaridade Ano-1 : <65%
- Número de empresas por grupo: >12



↓
45%
dos grupos disponibilizados no dashboard



Grupos Parcialmente Completos

27% Inclui grupos com **1 ou 2 empresas** não detetadas, embora facilmente identificáveis
39 grupos





RESULTADOS – RELATÓRIOS & CONTAS 2023

✓ Evolução da Base de Dados de Grupos Económicos de 2022 para 2023:



NÚMERO DE RELAÇÕES

Aumento de **+6 062** relações



NÚMERO DE EMPRESAS

Inclusão de **+675** empresas



NÚMERO DE UCIS

Aumento de **+49** UCIs





CONCLUSÃO

✓ Ideal para grupos de menor dimensão:

Beneficia significativamente grupos menores que não dispunham de controle de qualidade formal

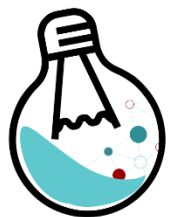


3x mais grupos analisados num mês

✓ Melhora a análise de grupos de maior dimensão:

Validação manual dos grandes grupos mantém-se, acelerada pela análise automática





inov#

OBRIGADO



BANCO DE
PORTUGAL
EUROSISTEMA