

Serviço Regional de Estatística dos Açores

RELATÓRIO DE ACTIVIDADES 2009

Nota Prévia

No cumprimento da função de autoridade estatística na Região Autónoma dos Açores o Serviço Regional de Estatística dos Açores (SREA) apresenta o seu Relatório de Actividades para o ano de 2009, de acordo com o modelo estabelecido pelo Conselho Superior de Estatística, através da sua 8ª Deliberação, aprovada em 10 de Julho de 2009.

À semelhança do que vem sendo prática, este Relatório inclui toda a actividade levada a cabo pelo SREA, tanto na qualidade de autoridade estatística como de delegação do INE.

Índice

Sumário Executivo	3
I. Enquadramento da Actividade Estatística.....	5
II. Principais Objectivos e Actividades Realizadas.....	6
II.1. Na qualidade de Delegação do INE	6
II.2. Na qualidade de Autoridade Estatística	8
II.3 Resumo da Produção Estatística levada a cabo em 2009	10
II.4. Gestão da Qualidade	12
III. Cooperação Estatística	13
IV. Difusão Estatística Realizada.....	15
IV.1. Na qualidade de Delegação do INE	15
IV.2. Na qualidade de Autoridade Estatística.....	15
V. Recursos e Meios	17
V.1. Recursos Humanos.....	17
1.2. Formação	19
V.2. Recursos Financeiros	20
V.3. Recursos Tecnológicos	21
Nota Final:	23

Índice Quadros

Quadro 1 - Resumo do QUAR.....	4
Quadro 2 - Objectivos e Medidas	6
Quadro 3 - Nº de operações estatísticas e nº de unidades inquiridas em 2009	11
Quadro 4 - Volume de formação por grupo profissional e por local das acções.....	19
Quadro 5 - Verbas orçamentadas e executadas pelos núcleos do SREA	21

Índice Gráficos

Gráfico 1 - Nº de Operações estatísticas por área em 2009	11
Gráfico 2 - Recursos humanos do SREA por grupo profissional e sexo	17
Gráfico 3 - Recursos humanos do SREA por antiguidade e sexo.....	17
Gráfico 4 - Recursos humanos segundo o escalão etário e sexo.....	18
Gráfico 5 - Recursos humanos segundo o nível de escolaridade e sexo.....	18
Gráfico 6 - Dias de ausência anual por grupo profissional	18
Gráfico 7 - Horas de formação por grupo profissional.....	19

Anexos:

Quadro 7 – Lista dos projectos realizados pelo SREA em 2009 na qualidade de Delegação do INE

Quadro 8 – Lista dos projectos realizados pelo SREA em 2009 na qualidade de Autoridade Estatística

Quadro 9 – Lista das Publicações editadas em 2009 pelo SREA, por área

Sumário Executivo

De acordo com a Lei do Sistema Estatístico Nacional (Lei n.º 22/2008, de 13 de Maio) o SREA assume uma dupla função: 1) autoridade estatística na Região Autónoma dos Açores para as estatísticas oficiais de interesse exclusivo dos Açores e 2) delegação do INE, I.P., para as estatísticas oficiais de âmbito nacional que abrangem a Região Autónoma dos Açores.

Neste sentido, e de modo a reflectir a totalidade da actividade desenvolvida, o Relatório de Actividades do SREA para 2009, inclui todos os projectos previstos no Plano de Actividades deste Serviço para 2009, bem como da actividade programada pelo INE e abrangendo a Região Autónoma dos Açores (ver quadros 4 e 5 em anexo). Tal como é normal a produção estatística levada a cabo pelo SREA em 2009 como delegação do INE representou um volume bastante superior à produção deste serviço na qualidade de autoridade estatística ou seja 80% contra 20%, respectivamente.

No Plano Estratégico do SREA para 2008-2012, produzido em consonância com as Linhas Gerais da Actividade Estatística Nacional para o mesmo período, foram estabelecidos os seguintes objectivos estratégicos:

- Assegurar a satisfação das necessidades dos utilizadores;
- Assegurar a racionalização e a eficiência da produção de estatística na Região;
- Assegurar uma imagem de qualidade e de credibilidade do processo de produção da informação;
- Valorizar as competências dos recursos humanos afectos à produção estatística

Sendo assim, foram estabelecidos para 2009 os seguintes objectivos, os quais constam do Quadro de Responsabilização e Avaliação (QUAR) deste Serviço, a saber:

Tipo	Descrição
OBJECTIVOS DE EFICÁCIA:	
Objectivo 1	Reforçar o papel de coordenação do SREA como autoridade estatística na RAA
Objectivo 2	Formar os colaboradores do SREA
OBJECTIVOS DE EFICIÊNCIA:	
Objectivo 3	Modernizar os processos de recolha da informação
Objectivo 4	Aumentar a utilização de fontes administrativas
OBJECTIVOS DE QUALIDADE:	
Objectivo 5	Melhorar a relevância/utilidade da informação estatística

De acordo com as taxas de realização verificadas e ilustradas de forma resumida no quadro seguinte pode concluir-se que o SREA atingiu em 2009 um BOM desempenho global (132%), em resultado da superação da totalidade dos objectivos definidos.

Quadro 1 – Resumo do QUAR

Objecivos	Realização (*)
EFICÁCIA	127 %
Objectivo 1	
Recensear as entidades públicas produtoras de informação estatística na Região, no âmbito da coordenação estatística	131 %
Objectivo 2	
Formar os colaboradores do SREA	122 %
EFICIÊNCIA	144 %
Objectivo 3	
Modernizar os processos de recolha da informação	187 %
Objectivo 4	
Aumentar a utilização de fontes administrativas	101 %
QUALIDADE	120 %
Objectivo 5	
Melhorar a relevância/utilidade da informação estatística	118 %
TOTAL	132 %

(*) Médias ponderadas

O bom desempenho do SREA ficou a dever-se a vários aspectos, de entre os quais se realça, para além do empenho e qualidade do trabalho realizado pelos colaboradores, a implementação de novas aplicações para a gestão e controlo do funcionamento do Serviço (GESTOR e SIAG), o aumento das respostas obtidas através da inquirição electrónica (CATI e CAPI) e o aumento da informação divulgada através do portal na internet.

I. Enquadramento da Actividade Estatística

A missão do SREA de “... *produzir e divulgar informação estatística oficial de qualidade, contribuindo para a cidadania e para o desenvolvimento de uma sociedade do conhecimento e em mudança*” desenvolve-se tanto na qualidade de autoridade estatística regional, no que respeita às estatísticas oficiais de interesse exclusivo da Região Autónoma dos Açores, como na qualidade de delegação do Instituto Nacional de Estatística, I.P., no que respeita às estatísticas oficiais de âmbito nacional.

Sendo assim, a actividade levada a cabo pelo SREA encontra-se enquadrada, do ponto de vista legal, pela sua Lei Orgânica (Decreto Regulamentar Regional n.º 18/2007/A, de 18 de Setembro) e pela Lei do Sistema Estatístico Nacional (Lei n.º 22/2008, de 13 de Maio) e, do ponto de vista programático e operacional, pelo **Plano Estratégico do SREA para 2008-2012**, definido de acordo com as Linhas Gerais de Actividade Estatística Nacional para o mesmo período, **e as prioridades definidas a nível regional para 2010**, resultantes das necessidades dos utilizadores regionais, e pelo Programa do X Governo Regional dos Açores.

II. Principais Objectivos e Actividades Realizadas

Neste ponto descreve-se a actividade levada a cabo pelo SREA durante o ano de 2009, de acordo com os objectivos definidos e com as medidas adoptadas, tal como se pode observar no quadro seguinte.

Quadro 2 – Objectivos e Medidas

Objectivo/Medida	Resultados		
	Meta 2009	Execução	Var (%)
Objectivo 1 - Reforçar o papel de coordenação do SREA como autoridade estatística na RAA			
Recensar os actos administrativos existentes nos serviços públicos da Região passíveis de serem utilizados para fins estatísticos (nº)	90	100	11,1
Formalizar protocolos de Delegação de competências em determinadas áreas estatísticas (nº)	2	3	50,0
Objectivo 2 - Formar os colaboradores do SREA			
Proporcionar aos colaboradores do SREA a participação nas acções de formação necessárias ao aumento das suas competências profissionais e pessoais (nº participações)	65	79	21,5
Objectivo 3 - Modernizar os processos de recolha da informação			
Aumentar o número de respostas nos inquéritos realizados por via electrónica (nº)	940	1197	27,3
Aumentar o número de entrevistas realizadas através do telefone (nº)	900	2211	145,7
Objectivo 4 - Aumentar a utilização de fontes administrativas			
Privilegiar a utilização de fontes administrativas para a recolha de informação estatística (nº)	80	81	1,3
Objectivo 5 - Melhorar a relevância/utilidade da informação estatística			
Aprofundar o conhecimento sobre o grau de satisfação dos utilizadores do SREA relativamente aos serviços prestados (% de utilizadores satisfeitos)	50,00%	53,60%	7,2
Objectivo 6 - Coordenar/Realizar na Região as operações estatísticas de âmbito nacional			
Realizar todas as actividades previstas no estatuto da delegação de Competências do INE, para as estatísticas nacionais realizadas na Região (% execução)	100%	100%	

Nota: O objectivo 6 não foi incluído no QUAR de 2009

II.1. Na qualidade de Delegação do INE

1. Actividades gerais

O SREA participou nas diversas actividades para a implementação dos projectos estatísticos de âmbito nacional na Região, que vão desde a gestão e manutenção de amostras, gestão e manutenção de ficheiros de Unidades Estatísticas ...

2. Principais Projectos

Definido no Plano de Actividades	Ponto de situação	Observações
Recenseamento da População e da Habitação 2011 - Teste aos Questionários em 2 freguesias do concelho de Ponta Delgada	Concluído	
Recenseamento Geral Agrícola 2009-2010 - Definição da estrutura e dimensão da equipa de recolha, definição do modelo de funcionamento, organização e controlo da operação - Formação para recolha, registo e validação) - Inquérito-piloto (Fevereiro/Abril) - Recolha (início em Outubro) -	O SREA participou em todas as actividades realizadas na Região, das quais se destacam: <ul style="list-style-type: none"> • Participação na selecção dos entrevistadores e técnicos locais • Concluído • Preparação do teste ao questionário, com a inquirição de 90 explorações nos dois concelhos da Terceira • A recolha iniciou-se dentro dos prazos • Foi realizada pelo SREA uma campanha de divulgação do RA junto da Federação Agrícola dos Açores, a qual deu origem a diversas notícias nos OCS da Região. 	Devido aos problemas verificados ao nível do software disponibilizado e das comunicações houve atrasos significativos no registo e validação. Não prevista no Plano de Actividades de 2009

3. Outros Projectos

Definido no Plano de Actividades	Ponto de situação	Observações
Actividade estatística programada pelo INE e respeitante ao âmbito geográfico dos Açores Coordenar/Realizar na Região as operações estatísticas de âmbito nacional	Incluída no Quadro 7 em anexo	

II.2. Na qualidade de Autoridade Estatística

Para além da produção estatística de âmbito nacional, que continua a ocupar uma parte significativa da sua actividade, o SREA desenvolve um conjunto de projectos de iniciativa regional, cujo objectivo é permitir um conhecimento mais aprofundado da realidade açoriana e dos quais se dá conta neste ponto.

1. Actividades gerais

Definido no Plano de Actividades	Ponto de situação	Observações
III Jornadas Ibero - Atlânticas de Estatísticas Regionais - Conta Satélite do Turismo <ul style="list-style-type: none">Organizar, no segundo trimestre de 2009, as III Jornadas de Estatística dos Açores, durante um dia.	<ul style="list-style-type: none">Realizadas nos dias 22 e 23 de Outubro.Para além de técnicos do SREA, da Universidade dos Açores e de outras entidades da Região, estas jornadas contaram com a presença, e comunicações, de representantes do INE de Portugal, das Canárias, da Madeira, da Galiza, da Andaluzia e do País Basco.	

8

De acordo com a alínea c) do nº 2 do artigo 10º da Lei do SEN, o SREA participou nos diversos Grupos de Trabalho do Conselho Superior de Estatística, como consta do quadro abaixo, participação que se mostrou, mais uma vez, fundamental tanto para a articulação e coordenação das entidades que constituem o Sistema Estatístico como para acompanhar a investigação produzida neste âmbito.

Definido no Plano de Actividades	Ponto de situação	Observações
Reunião do Plenário do CSE	<ul style="list-style-type: none">Participação numa reunião	
Secção Permanente de Planeamento, Coordenação e Difusão	<ul style="list-style-type: none">Participação em 7 reuniões	
Secção Permanente de Estatísticas Económicas	<ul style="list-style-type: none">Participação numa reunião	
Secção Permanente de Estatísticas de Base Territorial	<ul style="list-style-type: none">Participação em 3 reuniões.	
Secção Permanente de Estatísticas Sociais	<ul style="list-style-type: none">Participação numa reunião	
Secção Permanente de Segredo Estatístico	<ul style="list-style-type: none">Participação numa reunião	
Secção Eventual do CSE para acompanhamento dos Censos 2011	<ul style="list-style-type: none">Participação em 3 reuniões	
Secção Restrita para revisão da Tipologia Áreas Urbanas	<ul style="list-style-type: none">Participação numa reunião	
Grupo de Trabalho das Estatísticas do Turismo (GTET)	<ul style="list-style-type: none">Participação em 4 reuniões	
Grupo de Trabalho das Contas Nacionais e Regionais	<ul style="list-style-type: none">Participação em 2 reuniões	

Definido no Plano de Actividades	Ponto de situação	Observações
Grupo Técnico Definição do Modelo de Plano e Relatório de Actividades 2010	<ul style="list-style-type: none"> Participação numa reunião 	
Grupo de Trabalho Estatísticas da Educação e Formação	<ul style="list-style-type: none"> Participação em 2 reuniões 	
Reunião conjunta SPEE, SPES e GT Estatísticas Mercado de Trabalho	<ul style="list-style-type: none"> Participação numa reunião 	

2. Principais projectos

No âmbito dos projectos de âmbito regional implementados durante o ano de 2009 (ver quadro 5 em anexo), destacam-se os seguintes:

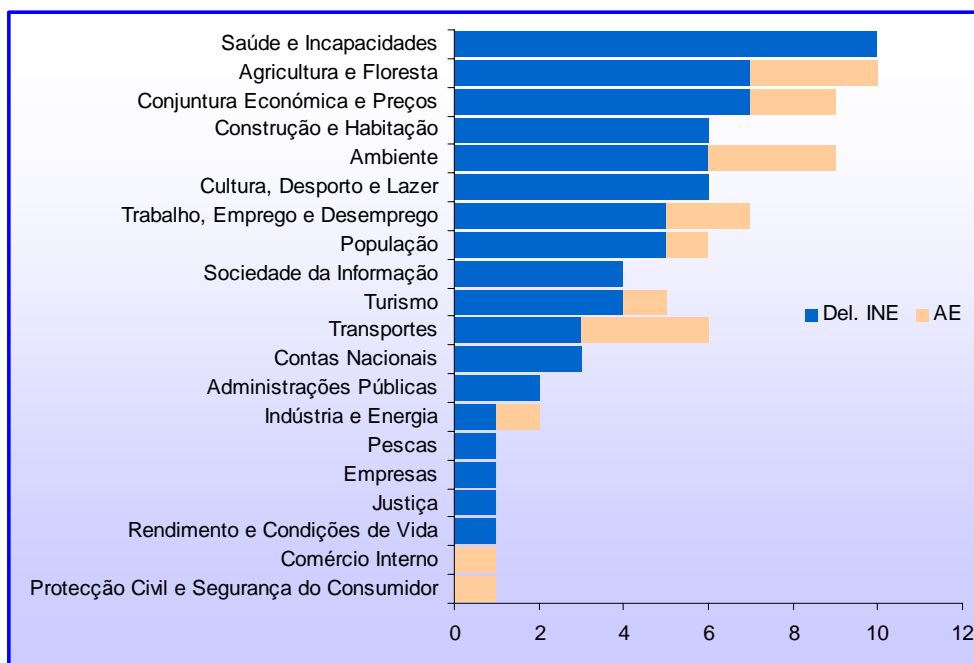
Definido no Plano de Actividades	Ponto de situação	Observações
Programa de Cooperação Transnacional MAC 2007-2013		
<ul style="list-style-type: none"> Conta Satélite da Educação e da Saúde (CESMAC) 	<ul style="list-style-type: none"> Projecto não aprovado 	
<ul style="list-style-type: none"> Indicadores Regionais da Macaronésia (IREMAC) <p>Implementação de um Sistema de Indicadores de desenvolvimento sócio-económico ao nível infra-regional, insular ou concelhio, quando for possível.</p>	<ul style="list-style-type: none"> Projecto não aprovado 	
<ul style="list-style-type: none"> Sistema Integrado de Dados e Metadados Estatísticos da Macaronésia (METAMAC) <p>Será desenvolvido um projecto de I&D que estude e utilize novas tecnologias relacionadas com a gestão do conhecimento, visando melhorar não só a gestão mas, especialmente, a publicação e difusão das estatísticas produzidas nas regiões da Macaronésia</p>	<ul style="list-style-type: none"> Foi efectuado levantamento das necessidades dos 3 parceiros; Realizou-se uma acção de formação nas Canárias, a qual contou com a presença dum técnico do SREA Foi feita uma pesquisa bibliográfica para a elaboração do modelo de Metadados 	Devido ao facto destes projectos terem sido aprovados com um financiamento menor do que o previsto houve necessidade de proceder à sua reformulação e a uma nova calendarização das actividades
<ul style="list-style-type: none"> Contabilidade Trimestral da Macaronésia (IREMAC) <p>Tem como objectivo a elaboração dum Sistema Integrado de Contas Económicas consolidado</p>	<ul style="list-style-type: none"> Foi realizado um estudo dos dados e séries existentes, bem como uma análise das fontes estatísticas 	
Contas Regionais		
<p>Compilação das contas de produção e exploração por ramos de actividade para o ano de 2006 e compilação das contas de produção e exploração dos sectores exaustivos (Sociedades Financeiras, Administração Pública e ISFLSF) para 2006.</p>	<ul style="list-style-type: none"> Concluído 	

Definido no Plano de Actividades	Ponto de situação	Observações
Fluxos Comerciais Interterritoriais		
Com este projecto pretende-se melhorar o conhecimento sobre as trocas comerciais entre os Açores, o Continente e a Madeira, possibilitando uma melhor avaliação da dependência da Região face ao exterior. Esta informação será obtida através dos anexos M e L do projecto IES - Informação Empresarial Simplificada.	<ul style="list-style-type: none"> • Não concluído. • Foram realizados contactos com o DEE do INE, aguardando-se o envio da informação por parte da DGCI 	
Construção de um Indicador Coincidente para a RAA		
Início do estudo para a elaboração de um indicador coincidente de evolução infra-anual da actividade económica da Região Autónoma dos Açores	<ul style="list-style-type: none"> • Início da compilação das séries infra-anuais e da selecção das variáveis a entrar no cálculo do indicador. 	
Estimativa das Contas Não Financeiras e da Dívida da Administração Pública Regional		
Cálculo da Estimativa das Contas Não Financeiras e da Dívida da Administração Pública Regional	<ul style="list-style-type: none"> • Projecto realizado de acordo com a competência atribuída pela Lei das Finanças Regionais, Lei nº 1/2007Realizado 	
Turismo em Espaço Rural		
O SREA passará a incluir nos seus inquéritos realizados na Região as necessidades estatísticas nacionais definidas por aquele Instituto (estes inquéritos não são realizados pelo INE), diminuindo, desta forma, a carga estatística sobre os informadores.	<ul style="list-style-type: none"> • Em Janeiro foi expedida a totalidade dos questionários para os 12 meses do ano. 	

II.3 Resumo da Produção Estatística levada a cabo em 2009

No conjunto da actividade estatística levada a cabo no ano de 2009, como delegação do INE e como autoridade estatística, o SREA levou a cabo um total de 91 operações estatísticas (73 na qualidade de Delegação do INE e 18 como Autoridade Estatística), cobrindo 20 áreas. Tal como se pode observar no gráfico abaixo a área com mais operações estatísticas é a "Saúde e Incapacidades", seguida das áreas da "Agricultura e Floresta", "Conjuntura Económica e Preços" e "Turismo", representando 50,0 % do conjunto das operações estatísticas realizadas. Em termos de volume, e como se pode observar no quadro 2, o SREA inquire anualmente mais de 20 mil unidades estatísticas.

Gráfico 1 - N° de Operações estatísticas por área em 2009



Del. INE – Na qualidade de Delegação do INE
 AE – Como Autoridade Estatística

Quadro 3 - N° de operações estatísticas e nº de unidades inquiridas em 2009

	Total	Periodicidade			
		Anual	Semestral	Trimestral	Mensal
Na qualidade de Delegação do INE					
N° de Operações	73	48	1	6	18
N° Total de Unidades Inquiridas em 2009	19 553	2 061	6 576	10 060	856
Na qualidade de Autoridade Estatística					
N° de Operações	18	4	1	2	11
N° Total de Unidades Inquiridas em 2009	687	45		72	570
TOTAL					
N° de Operações	91	52	2	8	29
N° Total de Unidades Inquiridas em 2009	20 240	2 106		10 132	1 426

Nota: Não estão incluídos neste quadro o Recenseamento da População e Habitação e o Recenseamento Geral da Agricultura, que são realizados de 10 em 10 anos, mas cuja preparação decorre com muita antecedência e envolve recursos significativos.

Para além destas operações estatísticas o SREA leva, ainda, a cabo outras actividades de forma rotineira, como seja estudos estatísticos, gestão e manutenção de amostras e de ficheiros, que representam um esforço significativo, em termos de pessoas e meios.

A lista completa das operações estatísticas realizadas pelo SREA encontra-se incluída no anexo II deste relatório.

II.4. Gestão da Qualidade

Na área da produção estatística, e com o objectivo de melhorar a qualidade da informação estatística produzida e divulgada, o SREA continuou o esforço de melhoria dos processos de recolha, dos métodos e técnicas de tratamento e dos meios de difusão da informação.

Definido no Plano de Actividades	Ponto de situação	Observações
Realizar um teste de inquirição via internet, utilizando o software desenvolvido para o efeito, com o objectivo de implementar esta funcionalidade, a qual vai contribuir para a redução de custos e para uma maior celeridade na recolha da informação;	Foi iniciado, no final do ano, um projecto para inquirição do Turismo em Espaço Rural.	Projecto a concluir em 2010.
No novo portal do SREA serão incluídos formulários para recolher opiniões e sugestões, o que irá contribuir para uma maior interacção com o público em geral e, de forma particular, com os informadores e utilizadores;	Foi incluído o formulário no Portal e recolhidas e tratadas as respostas recebidas.	53% das pessoas que responderam indicaram estar satisfeitas com os serviços disponibilizados no Portal.
Levantamento de todos os actos administrativos passíveis de serem utilizados para fins estatísticos, como forma de racionalizar o processo de recolha de informação;	Concluído.	Taxa de resposta de 100%
Actualização da base de dados dos entrevistadores permanentes do SREA.	Realizado.	

III. Cooperação Estatística

O SREA desenvolve a cooperação com outras entidades e organismos, a dois níveis:

1. Cooperação Nacional/Regional

A nível nacional houve cooperação com:

- O INE, no âmbito da produção estatística nacional, e com o Conselho Superior de Estatística;
- A Agência Nacional de Compras Públicas, EPE (ANCP) e com o Instituto Nacional da Construção e do Imobiliário (INci) no âmbito da recolha das estatísticas da contratação pública;
- O Turismo de Portugal, IP, nomeadamente na recolha das estatísticas do Turismo em Espaço Rural na Região Autónoma dos Açores.

A nível regional houve cooperação com:

- A Direcção Regional dos Assuntos Comunitários da Agricultura (DRACA), no âmbito do Recenseamento Geral Agrícola;
- A Rede Integrada de Apoio ao Cidadão (RIAC), no âmbito do apoio à recolha e divulgação da informação estatística na Região e de acordo com o protocolo estabelecido para o efeito.
- A Secretaria Regional da Saúde, no âmbito da recolha de informação estatística nas Unidades de Saúde e, mais recentemente, num projecto para inquirir os consultórios privados da Região;

2. Cooperação Internacional

De entre os projectos de âmbito regional desenvolvidos durante o ano de 2009 (ver quadro 5 em anexo), são de destacar os seguintes projectos conjuntos com a Direcção Regional de Estatística da Madeira (DREM) e o Instituto de Estatística das Canárias (ISTAC), aprovados em Junho deste ano no âmbito da candidatura ao financiamento do **Programa de Cooperação Transnacional MAC 2007-2013**:

Definido no Plano de Actividades	Ponto de situação	Observações
<p>Sistema Integrado de Dados e Metadados Estatísticos da Macaronésia (METAMAC)</p> <p>Desenvolver um projecto de I&D que estude e utilize novas tecnologias relacionadas com a gestão do conhecimento, visando melhorar não só a gestão mas, especialmente, a publicação e difusão das estatísticas produzidas nas regiões da Macaronésia</p>	<ul style="list-style-type: none"> • Foi efectuado levantamento das necessidades dos 3 parceiros; • Realizou-se uma acção de formação nas Canárias, a qual contou com a presença dum técnico do SREA • Foi feita uma pesquisa bibliográfica para a elaboração do modelo de Metadados 	
<p>Contabilidade Trimestral da Macaronésia (CONTRIMAC)</p> <p>Tem como objectivo a elaboração dum Sistema Integrado de Contas Económicas consolidado</p>	<ul style="list-style-type: none"> • Foi realizado um estudo dos dados e séries existentes, bem como uma análise das fontes estatísticas 	

IV. Difusão Estatística Realizada

A missão do SREA, no que à difusão diz respeito, consiste em "... divulgar informação estatística oficial de qualidade, contribuindo para a cidadania e para o desenvolvimento de uma sociedade do conhecimento e em mudança", aspecto este de crucial importância na actividade do SREA.

Também nesta área a função do SREA foi diferente consoante vista na qualidade de delegação do INE ou de autoridade estatística na Região, pelo que estas são desagregadas nos dois pontos seguintes:

IV.1. Na qualidade de Delegação do INE

Neste âmbito, o SREA continuou a exercer o seu papel de centro de informação e documentação da informação estatística produzida e divulgada a nível nacional e comunitário, realizando as seguintes actividades:

Definido no Plano de Actividades	Ponto de situação	Observações
Divulgar na Região a informação de âmbito nacional;	Realizado.	
Disponibilizar no SREA as publicações do INE para consulta e/ou venda, nos seus variados formatos - papel, CD-ROM, etc;	Realizado.	
Canalização para o INE de pedidos de informação de âmbito nacional que não se encontra publicada;	Realizado.	

IV.2. Na qualidade de Autoridade Estatística

Para além da informação que continua a ser divulgada nos formatos tradicionais, papel, CD-ROM, etc., o SREA aumentou a quantidade de informação disponibilizada através do seu portal na internet (quadro 6 em anexo). Desta forma permitiu-se não só encurtar os prazos de divulgação da informação, como, também, aceder a um conjunto significativo de informação mais personalizada, através da ferramenta existente no portal para este efeito.

Definido no Plano de Actividades	Ponto de situação	Observações
Disponibilizar mais informação no portal na internet	Foi adicionada nova informação às séries existentes no datawarehouse. Foram adicionadas outras informações estáticas (novas publicações, notícias, quadros, etc.)	
Disponibilizar uma nova intranet que facilite a consulta e a troca de informação entre os colaboradores do SREA;	Não concluído	
Disponibilizar no Portal da internet do actual sistema para registo das solicitações de informação ao SREA, através do qual se ficará a conhecer o nível de prestação do SREA na satisfação das necessidades dos utilizadores.	Não realizado	
Implementar um Inquérito à Satisfação de Clientes, dirigido a segmentos de utilizadores preferenciais da informação disponibilizada pelo SREA	Não concluído.	
Canalização para o INE de pedidos de informação de âmbito nacional que não se encontra publicada;	Realizado.	

V. Recursos e Meios

Neste ponto são apresentados os recursos humanos, financeiros e tecnológicos utilizados para a execução do Plano de Actividades.

V.1. Recursos Humanos

Neste ponto é apresentada uma análise dos recursos humanos do SREA, não discriminando, no entanto, a sua afectação de acordo com os estatutos que este serviço possui: delegação do INE e autoridade estatística.

Para levar a cabo toda a actividade programada para o corrente ano o SREA contou com um total de 51 colaboradores (menos 2 do que em 2008, devido à passagem á reforma de 2 Assistentes Técnicos): a) 9,8% Dirigentes e Chefias; b)13,7% de técnicos superiores; C) 56,9% de Assistentes Técnicos e d) 13,7% de Assistentes Operacionais e 5,9% pessoal de Informática. Um técnico Superior encontra-se destacado no Eurostat.

Relativamente ao género, 66,7% dos colaboradores são mulheres e 33,3% homens, valores idênticos à média da administração pública regional.

Relativamente às habilitações académicas, 9,8% tem menos do 9º ano, 64,7% tem entre o 9º e o 12º ano e 25,5% tem mais do 12º ano.

No que respeita à idade, 25,5% tem menos de 44 anos, 64,7% dos funcionários tem idade compreendida entre os 45 e os 54 anos e 9,8% tem idade superior a 54 anos. A idade média situa-se nos 47 anos.

Em termos de antiguidade, a média situa-se nos 21 anos, reflexo de uma grande estabilidade no quadro de pessoal do SREA. Mais especificamente, 21,6 % encontra-se no serviço entre 5 e 19 anos, 64,7% entre 20 e 29 anos e 13,7% com mais de 29 anos.

Gráfico 2 – Recursos humanos do SREA por grupo profissional e sexo

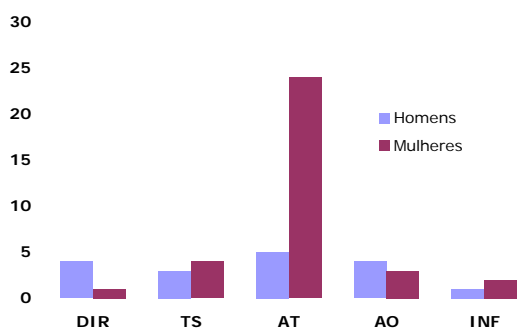


Gráfico 3 – Recursos humanos do SREA por antiguidade e sexo

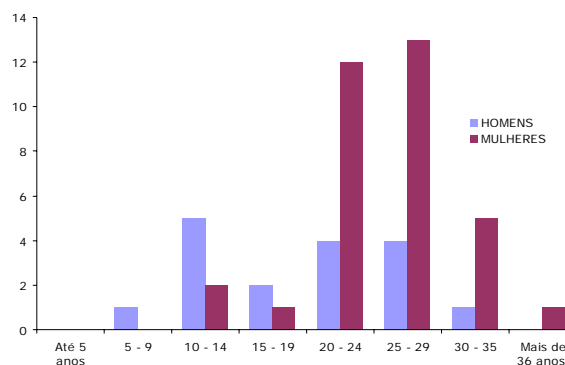


Gráfico 4 – Recursos humanos segundo o escalão etário e sexo

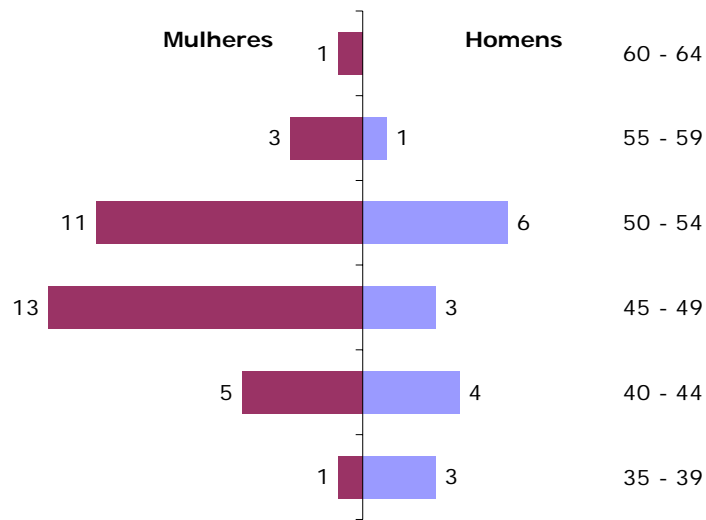


Gráfico 5 – Recursos humanos segundo o nível de escolaridade e sexo

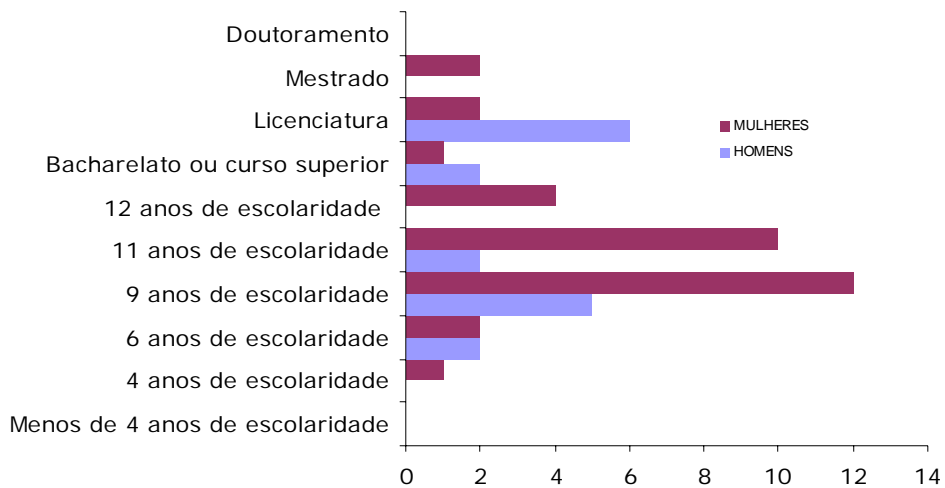
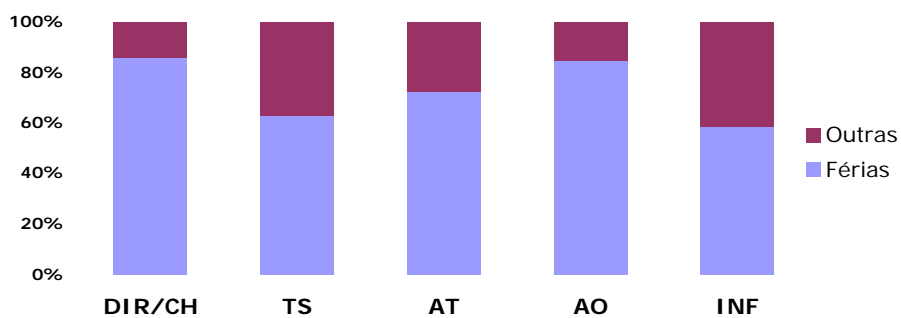


Gráfico 6 – Dias de ausência anual por grupo profissional



Fonte; Balanço Social 2009

DIR/CH – Pessoal Dirigente

AO – Assistente Operacional

TS – Pessoal Técnico Superior

INF – Pessoal de Informática

AT – Assistente Técnico

1.2. Formação

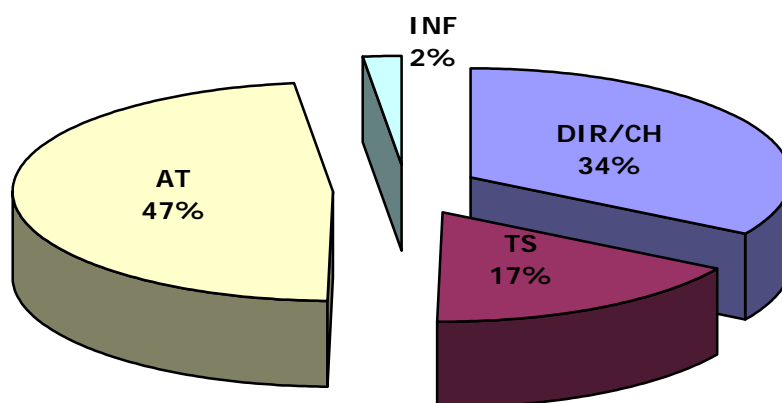
De acordo com o quadro 3, os colaboradores do SREA participaram no ano de 2009 em 78 acções de formação, o que corresponde a 1157 horas de formação.

Quadro 4 - Volume de formação por grupo profissional e por local das acções

Local		DIR/CH	TS	AT	INF	Total
Angra	Nº Acções	8	3	8	1	20
	Horas	149	61	116	17	343
Horta	Nº Acções	1			1	2
	Horas	12			6	18
Lisboa	Nº Acções	11	8	20		39
	Horas	114	109	331		554
Ponta Delgada	Nº Acções	8		7		15
	Horas	114		92		206
Porto	Nº Acções			1		1
	Horas			12		12
Luxemburgo	Nº Acções		1			1
	Horas		24			24
Total	Nº Acções	28	12	36	2	78
	Horas	389	194	551	23	1157

DIR/CH – Dirigentes e Chefias

Gráfico 7 – Horas de formação por grupo profissional



Definido no Plano de Actividades	Ponto de situação	Observações
Prevista a participação do pessoal técnico superior e técnico do SREA em acções de formação sobre metodologia e	12 participações de Técnicos superiores em acções de formação	

Definido no Plano de Actividades	Ponto de situação	Observações
análise estatística, no INE ou noutras entidades		
Para o pessoal técnico-profissional, dada a inexistência de oferta de formação neste domínio, o SREA continuará a organizar algumas acções dirigidas a este grupo profissional	37 participações de Assistentes Técnicos em acções de formação.	
Para o pessoal de informática está prevista a participação em acções de formação que visem o aprofundamento dos conhecimentos sobre a gestão e manutenção do DW e do Portal do SREA	2 participações de Pessoal de Informática em acções de formação.	
Para os dirigentes e chefias, bem como o pessoal da secção administrativa, estão disponíveis as acções de formação incluídas no programa do Centro de Formação da Administração Pública dos Açores (CEFAPA) e especificamente dirigidas a estes dois grupos	28 participações de Dirigentes e Chefias em acções de formação.	

V.2. Recursos Financeiros

O financiamento das actividades realizadas foi, tal como é normal, suportado pelo Orçamento da Região Autónoma dos Açores (ORAA) (86,94%), pelo INE (10,82%) e pela U.E. (2,24%), no âmbito do Programa de Cooperação Transnacional MAC 2007-2013.

Da verba proveniente do ORAA, 73,12% destina-se ao pagamento do pessoal e 8.71% para suportar as Despesas do Plano.

Salienta-se, tal como referido anteriormente, que os custos dos projectos que o SREA realiza na qualidade de Delegação do INE são suportados pelo Orçamento do INE, com excepção dos colaboradores do SREA, que são pagos pelo orçamento da Região Autónoma dos Açores.

Em 2009 o Orçamento de Funcionamento teve um aumento de 4,96%, relativamente ao orçamento de 2008, devido às actualizações salariais verificadas, mas sobretudo, ao reposicionamento dos funcionários. Tal como se pode verificar no quadro seguinte a taxa de execução foi de 98,99% nas “Despesas correntes” e de 41,28% nas “Despesas do Plano”, o que corresponde a uma Taxa de execução global de 89,58%.

A menor taxa de execução verificada nas “Despesa do Plano” ficou a dever-se ao facto de terem sido aprovados, tardiamente, apenas 2 dos 4 projectos que o SREA candidatou ao Programa de Cooperação Transnacional-Mac, o que fez com que não fosse possível realizar parte das despesas previstas.

Quadro 5 – Orçamento projectado e executado no ano de 2009, segundo o tipo de despesa e a fonte de financiamento

Unidade: euros	Fontes de Financiamento									Total		
	ORAA			U.E.			INE			Inicial	Exec.	% Exec
	Inicial	Exec.	% Exec	Inicial	Exec.	% Exec	Inicial	Exec.	% Exec			
Despesas correntes	1 524 425,00	1 506 999,38	98,86				205 000,00	205 000,00	100,00	1 729 425,00	1 711 999,38	98,99
Pessoal	1 381 363,00	1 373 238,81	99,41							1 381 363,00	1 373 238,81	
Outras despesas de funcionamento	143 062,00	133 760,57	93,50				205 000,00	205 000,00	100,00	348 062,00	338 760,57	97,33
Despesas Plano	235 000,00	125 007,48	53,19	102 000,00	14 092,17	13,82	,00	,00		337 000,00	139 099,65	41,28
Produção, tratamento e difusão estatísticas	115 000,00	108 428,52	94,29							115 000,00	108 428,52	94,29
Programa de Cooperação Transnacional-Mac (*)	120 000,00	16 578,96	13,82	102 000,00	14 092,17	13,82				222 000,00	30 671,13	13,82
Total Orçamento	1 759 425,00	1 632 006,86	92,76	102 000,00	14 092,17	13,82	205 000,00	205 000,00	100,00	2 066 425,00	1 851 099,03	89,58

(*) A baixa taxa de execução ficou a dever-se ao facto de apenas terem sido aprovados 2 dos 4 projectos propostos.

O conjunto das verbas gastas pelos Núcleos de São Miguel e do Faial representaram cerca de 21,8% do total das verbas gastas pelo SREA, representando uma taxa de execução de 98,1% (97.2% para o Núcleo de São Miguel e 88,53% para o Núcleo do Faial) - quadro 4.

Quadro 6 - Verbas orçamentadas e executadas pelos núcleos do SREA

	Orçamentado	Executado	Execução (%)
Núcleo de São Miguel	257 664,44	252 300,14	97,92
Pessoal	206 836,44	206 836,44	100,00
Bens e Serviços	50 828,00	45 463,70	89,45
Núcleo do Faial	154 641,03	151 883,40	98,22
Pessoal	130 603,03	130 603,03	100,00
Bens e Serviços	24 038,00	21 280,37	88,53

V.3. Recursos Tecnológicos

No âmbito das suas competências, o Centro de Informática (CI) assegurou a operacionalidade, disponibilidade, adequação e segurança dos recursos tecnológicos instalados no Serviço Regional de Estatística dos Açores, de propriedade sua ou do INE.

Neste sentido, em estreita colaboração com o Departamento de Sistemas de Informação daquele Instituto e o Centro de Informática da Vice-Presidência do Governo Regional, teve sob a sua responsabilidade a gestão e manutenção da rede de dados e dos servidores utilizados nesta rede.

O Centro de Informática foi ainda responsável pela gestão dos restantes servidores (15), de mais de 50 micro-computadores e 15 portáteis, do sistema de informação estatística, o qual inclui um datawarehouse de estatísticas regionais, e-mail, partilha de ficheiros e impressoras e, ainda, um sistema de gestão de correspondência.

Definido no Plano de Actividades	Ponto de situação	Observações
Em 2009, para além da renovação de algumas infra-estruturas que suportam serviços críticos, procurar-se-á dar um impulso ao nível de inovação tecnológica, introduzindo, ao nível de comunicações, a telefonia sobre IP e a vídeo-conferência	Foi introduzida a telefonia sobre IP Foi feita uma demonstração da Vídeo-conferência Foram adquiridos alguns UPS Foi reformulada toda a infra-estrutura de comunicações dos Núcleos	
Será renovado o parque de impressoras, reforçado o sistema de combate à utilização de aplicações não permitidas, introduzidas medidas que visem a optimização dos consumos de energia e o desenvolvimento de sistemas que visem a optimização do refrescamento dos sistemas.	Foram adquiridas algumas impressoras dedicadas.	

Nota Final:

Através dos indicadores de desempenho disponibilizados neste relatório, nomeadamente aqueles que foram incluídos no QUAR, constata-se que o SREA atingiu no ano de 2009 um bom nível de eficácia (127%) e de eficiência (144%) na implementação das actividades programadas, com especial destaque para os objectivos “Modernização dos processos de recolha de informação”, com um desempenho de 187%, e “Reforçar o papel de coordenação do SREA como autoridade estatística na Região”, com um desempenho de 131%.

De realçar, também, a continuação da cooperação com a Direcção Regional de Estatística da Madeira (DREM) e com o Instituto de Estatística das Canárias (ISTAC), no âmbito do Programa de Cooperação Transnacional-Mac, através do qual foi aprovada a candidatura de dois projectos, dando, desta forma, sequência às orientações do Governo Regional dos Açores, nesta matéria.

Como aspecto menos positivo realce para a circunstância de continuar a verificar-se alguns problemas na recolha de informação junto de algum tipo de entidades, seja na não resposta, seja no atraso no envio da informação, o que revela a necessidade de continuar com o programa de sensibilização junto da comunidade, em especial junto dos estabelecimentos de ensino, das associações comerciais, das Câmaras Municipais e outras instituições para os benefícios da existência de informação estatística de qualidade e disponibilizada em tempo útil.

Anexos

Quadro 7

Lista dos Projectos realizados pelo SREA em 2009 na
qualidade de Delegação do INE

Quadro 7

Nº Or.	Cód. CGA	Designação	Descrição	Entidade	Tipo de Operação Estatística	Nº Unidades Inquiridas	Nº Variáveis Inquiridas	Período de Referência	Periodicidade	Justificação	Unidade de Observação	Nível de Desagregação Geográfica	Disponibilidade de Informação
1	2	3	4	5	6	7	8	9	10	11	12	13	14
Estatísticas Multitemáticas – Área 29													
Outras actividades estatísticas													
1	442	Anuários Estatísticos Regionais	Preparação e divulgação de informação estatística até ao nível municipal, indispensável para o conhecimento da realidade social e económica de âmbito regional e local. Estes Anuários abrangem um vasto conjunto de temas, da Demografia ao Emprego, passando pela Saúde, a Actividade Económica e o Ambiente. Editados para cada uma das Regiões NUTS II do nosso país, têm uma estrutura temática única que permite comparações temporais e regionais.	INE				2008	Anual			Município	21/Dez/09
População - Área 31													
Operações estatísticas													
2	227	Nados Vivos	Análise e tratamento de informação sobre os nascimentos de nados-vivos com base nos dados registados pela Conservatórias de Registo Civil.	INE	Recenseamento		28	2008 2009	Anual Anual Trimestral	LN, PEC		Município	17/Abr/09 19/Abr/10 trim(n)+73d
3	228	Óbitos	Análise e tratamento de informação sobre os óbitos com base nos dados registados pelas Conservatórias de Registo Civil.	INE	Recenseamento		58	2008 2009	Anual Anual Trimestral	LC, PEC		Município	17/Abr/09 19/Abr/10 trim(n)+73 d
4	229	Casamentos	Análise e tratamento de informação sobre os casamentos celebrados com base nos dados registados pelas Conservatórias de Registo Civil.	INE	Recenseamento		22	2008 2009	Anual Anual Trimestral	LN, PEC		Município	17/Abr/09 19/Abr/10 trim(n)+73 d
5	230	Divórcios e Separações de Pessoas e Bens	Análise e tratamento de informação sobre divórcios e separação de pessoas e bens decretados com base nos dados registados pelas Conservatórias do Registo Civil e Tribunais Judiciais.	INE	Recenseamento		22	2008 2009	Anual	LN, PEC		Município	31/Jul/09 30/Jul/10
12	248	Indicadores Demográficos	Disponibilização de conjunto de indicadores demográficos para caracterização conjuntural da situação demográfica portuguesa.	INE	Estudo estatístico			2008	Anual	PEC		Município	30/Set/09
Outras actividades estatísticas													
13	215	Recenseamento da População e Habitação	Resposta a pedidos de dados censitários.	INE									
14	216	Recenseamento da População e Habitação - 2011	Preparação da operação Censos 2011 - Realização do 2º Inquérito teste. Este inquérito destina-se a testar os questionários, a resposta através do e-censos e o sistema informático de modo a preparar os Censos 2011.	INE				Março 2009					
Trabalho, Emprego e Desemprego – Área 34													
Operações estatísticas													
17	265	Inquérito às Associações Patronais	Inquérito anual, junto das organizações patronais para recolha e tratamento de dados referentes à filiação, movimento de associados, pessoal ao serviço, duração de trabalho, demonstração de resultados, actividade desenvolvida e convenções colectivas de trabalho.	INE	Recenseamento	4	80	2008	Anual			NUTS II	30/Nov/09
19	272	Inquérito ao Emprego	Inquérito trimestral por amostragem junto das famílias, para recolha, tratamento e análise de informação sobre o Mercado de Trabalho (emprego, desemprego, população activa, etc.).	INE	Inquérito amostral	1539	120	2008/2009	Trimestral	LC, PEC, IE	Indivíduo	NUTS II	trim(n)+45d
20	281	Índice de Custo do Trabalho	Inquérito trimestral por amostragem, junto dos estabelecimentos para recolha de dados sobre a evolução do custo de mão-de-obra, por sectores de actividade, regiões NUTS II e grupos profissionais.	INE	Inquérito amostral	908	100	2008/2009	Trimestral	LC, PEC	Estabelecimento	NUTS II	trim(n)+44d
21	282	Inquérito aos Ganhos	Inquérito por amostragem, efectuado junto das unidades locais, tendo por objectivo a obtenção de informação semestral sobre os níveis dos ganhos médios e duração remunerada do trabalho.	GEP/MTSS	Inquérito amostral	1096	9	2008/2009	Semestral	LC	Estabelecimento	NUTS II	sem(n)+180d
28	291	Inquérito Quadrienal ao Custo da Mão-de-Obra	Informação estrutural sobre o nível e a composição do custo da mão-de-obra.	GEP/MTSS	Inquérito amostral	20 000	60	2008	Quadrienal	LC	Estabelecimento	NUTS II	30/Jun/10
Outras actividades estatísticas													
29	271	Inquérito ao Emprego – CATI	Desenvolvimento dos trabalhos (estudos, testes de recolha de informação e análise de resultados) com vista a implementar o novo modo de recolha (CATI) no Inquérito ao Emprego.	INE	Inquérito amostral			2009					
Rendimento e Condições de Vida – Área 35													
Operações estatísticas													
32	296	ICOR - Inquérito às Condições de Vida e Rendimento	Inquérito anual junto das famílias residentes em Portugal, para obtenção de indicadores de pobreza, desigualdade na distribuição dos rendimentos e privação material.	INE	Inquérito amostral	527	610	2008 2009	Anual	LC, PEC, IE	Agregados domésticos privados e indivíduos	País	18/Dez/09 17/Dez/10
Cultura, Desporto e Lazer – Área 37													
Operações estatísticas													
40	315	Inquérito aos Museus	Inquérito anual aos Museus de forma a obter dados físicos (funcionamento e instalações; acervo e colecções; visitantes; actividades oferecidas), pessoal, receitas e despesas.	INE	Recenseamento	26	30	2008	Anual	PEC	Outro	Município	06/Dez/09
41	316	Inquérito às Galerias de Arte	Inquérito anual às galerias de arte e outros espaços sobre a actividade desenvolvida ao longo do ano.	INE	Recenseamento	24	12	2008	Anual	PEC	Outro	Município	06/Dez/09
42	318	Inquérito aos Espectáculos ao Vivo	Inquérito anual às entidades que realizam espectáculos ao vivo (teatro, ópera, concertos de música clássica e ligeira, circo e outras modalidades) no que respeita à oferta (sessões), procura (bilhetes vendidos e oferecidos) preços e receitas.	INE	Recenseamento	33	72	2008	Anual	PEC	Outro	Município	06/Dez/09

Quadro 7

Nº Or.	Cod. CGA	Designação	Descrição	Entidade	Tipo de Operação Estatística	Nº Unidades Inquiridas	Nº Variáveis Inquiridas	Período de Referência	Periodicidade	Justificação	Unidade de Observação	Nível de Desagregação Geográfica	Disponibilidade de Informação
1	2	3	4	5	6	7	8	9	10	11	12	13	14
44	321	Inquérito às Publicações Periódicas	Inquérito anual às publicações periódicas (jornais, revistas, boletins, anuários e outras) sobre as principais características e actividade desenvolvida ao longo do ano.	INE	Recenseamento	49	14	2008	Anual	PEC	Outro	Município	06/Dez/09
45	322	Financiamento Público da Actividade Cultural	Inquérito anual às Câmaras Municipais, sobre as despesas efectuadas nos vários domínios culturais: património cultural, literatura, música, artes cénicas, cinema, fotografia, jogos e desporto, entre outros.	INE	Recenseamento	19	235	2008	Anual	PEC	Outro	Município	20/Out/09
46	324	Inquérito aos Recintos Culturais	Inquérito às entidades proprietárias ou exploradoras dos recintos culturais.	INE	Recenseamento	15	3	2008	Anual	LC		País	05/Jun/09
Saúde e Incapacidades – Área 38													
Operações estatísticas													
47	330	Inquérito aos Hospitais	Inquérito anual aos Hospitais, sobre características gerais, recursos humanos e acção desenvolvida.	INE / DGS	Recenseamento	8	1 000	2008	Anual	PEC		Município	31/Dez/09
48	330	Inquérito aos Centros de Saúde	Inquérito anual aos Centros de Saúde, sobre características gerais, recursos humanos e acção desenvolvida.	INE / DGS	Recenseamento	17	220	2008	Anual	PEC		Município	23/Out/09
49	331	Farmácias	Apuramento de resultados anuais sobre as farmácias e postos de medicamentos, com base na informação enviada pelo INFARMED.	INE / INFARMED	Recenseamento			2008	Anual			Município	31/Jul/09
50	332	Pessoal de Saúde	Obtenção de dados físicos sobre pessoal de saúde inscrito em ordens, associações ou sindicatos.	INE	Recenseamento			2008	Anual			Município	03/Ago/09
51	333	Vacinações e Morbilidade	Recolha e tratamento de informação estatística sobre prevenção (vacinação) e alguma morbilidade (tuberculose, tumores, doenças de declaração obrigatória e HIV/SIDA). Com base em fontes administrativas.	INE / DGS	Recenseamento			2008	Anual	PEC		NUTS II	19/Out/09
52	333	Morbilidade Hospitalar	Tratamento de alguns dados relativos a episódios de internamento em hospitais do SNS existentes na base de dados dos GDH (Grupos de Diagnósticos Homogéneos).	DGS/MS	Estudo estatístico			2007	Anual			Regiões de Saúde	30/Set/09
53	334	Causas de Morte	Recolha e tratamento de informação sobre mortalidade no País, por causas de morte. Com base nos dados registados pelas Conservatórias de Registo Civil.	INE / DGS	Recenseamento			2007 2008	Anual	PEC		NUTS II	15/Out/09
54	335	Partos	Recolha e tratamento de informação estatística sobre o número de partos ocorridos no País, e algumas características associadas. Com base nos dados registados pelas Conservatórias de Registo Civil.	INE	Recenseamento			2008	Anual			NUTS II	08/Jun/09
56	339	Doenças de Declaração Obrigatória	Compilação e análise da base de dados gerada pela notificação das doenças de declaração obrigatória.	DGS/MS	Recenseamento		19	2008	Anual			Regiões e Sub-regiões de Saúde	31/Jul/09
57	340	Mortalidade Infantil, Perinatal e Materna	Compilação de um conjunto de dados nas áreas da mortalidade infantil e materna.	DGS/MS	Estudo estatístico			2008	Anual			Regiões e Sub-regiões de Saúde	30/Out/09
Justiça – Área 40													
Operações estatísticas													
103	425	Inquérito à Vitimação	Obtenção de informação sobre o crime e percepção da segurança pelos indivíduos. A operação piloto tem como principais objectivos a avaliação cognitiva do questionário, bem como a qualidade da tradução e adaptação da versão portuguesa. Informação intermédia para a produção de estatísticas oficiais (nacionais e comunitárias).	INE	Inquérito amostral		320	2008	Trienal	PEC		País	
Ambiente – Área 46													
Operações estatísticas													
115	481	Inquérito aos Municípios – Protecção do Ambiente	Recolha de dados económicos junto dos municípios para caracterização do financiamento dos municípios nas actividades de protecção do ambiente.	INE	Recenseamento	19	181	2008	Anual	PEC		Município	19/Dez/09
116	483	Inquérito às Entidades Gestoras de Resíduos Urbanos	Recolha de dados financeiros junto das entidades gestoras de resíduos urbanos, para caracterizar o financiamento destas entidades.	INE	Inquérito amostral		16	2008	Anual	PEC		NUTS II	19/Dez/09
118	485	Inquérito ao Ambiente - Acção dos Corpos de Bombeiros	Inquérito realizado junto dos Corpos de Bombeiros, para obtenção de dados sobre emprego, acções realizadas e resultados financeiros.	INE	Recenseamento	17	75	2008	Anual	PEC		NUTS II	16/Dez/09
119	486	Inquérito às Organizações não Governamentais de Ambiente	Inquérito a realizar junto das ONGA cuja actividade principal incida sobre a conservação da natureza, a defesa e valorização do ambiente, do património natural e/ou construído.	INE	Recenseamento	4	150	2008	Anual	PEC		NUTS II	16/Dez/09
120	490	Inquérito às Empresas - Gestão e Protecção do Ambiente	Recolha de dados económicos relativos às actividades de gestão e protecção do ambiente, junto das empresas da indústria e da construção.	INE	Inquérito amostral	133	103	2008	Anual	LC	Empresa (com NPC)	NUTS II	16/Dez/09
121	491	Inquérito aos Bens e Serviços do Ambiente	Recolha de dados junto dos produtores característicos especializados das actividades de gestão e protecção do ambiente (eco-empresas).	INE	Recenseamento	36	253	2008	Anual				10/Ago/09
Contas Nacionais – Área 50													
Operações estatísticas													
130	525	Contas Regionais (Base 2006)	As Contas Regionais correspondem a uma especificação regional dos agregados referentes ao total da economia. Neste sentido regionalizam os principais agregados de contabilidade nacional objecto do SEC 95.	INE	Estudo estatístico			2007	Anual	LC, PEC		NUTS III	26/Fev/10
133	534	Contas Económicas da Agricultura (contas preliminares Base 2000)	Estudo, recolha, compilação, análise e tratamento da informação proveniente de inquéritos, registos administrativos, informações dos peritos e estimativas com vista a estabelecer, de acordo com a metodologia (SEC 95) definida a nível comunitário, as principais variáveis e respectivas evoluções (com destaque para indicadores de rendimento) na área da agricultura.	INE	Estudo estatístico			2008-2º est 2009-1º est	Anual	LC, PEC		País	27/Fev/09 30/Nov/09
138	535	Contas Económicas da Agricultura Regionais	Elaboração da regionalização das Contas Económicas da Agricultura, através do recurso a informação proveniente de inquéritos, registos administrativos, informações dos peritos e estimativas com vista a obter dados económicos regionais relativos à agricultura. Informação intermédia para a produção de estatísticas oficiais (nacionais e comunitárias).	INE	Estudo estatístico			2007	Anual	LC, PEC		NUTSIII	31/Dez/09

Quadro 7

Nº Or.	Cod. CGA	Designação	Descrição	Entidade	Tipo de Operação Estatística	Nº Unidades Inquiridas	Nº Variáveis Inquiridas	Período de Referência	Periodicidade	Justificação	Unidade de Observação	Nível de Desagregação Geográfica	Disponibilidade de Informação
1	2	3	4	5	6	7	8	9	10	11	12	13	14
Conjuntura Económica e Preços – Área 51													
Operações estatísticas													
153	559	Índice de Preços no Consumidor (Base 2002=100)	Este índice mede a evolução mensal dos preços para um conjunto de bens e serviços considerados representativos da estrutura de despesa de consumo privado da população residente.	INE	Inquérito amostral	343	902	2008	Mensal	LC, PEC, IE	Estabelecimento	NUTS II	mês(n)+10d.u.
154	559	Índice de Preços no Consumidor (Base 2008=100)	Este índice mede a evolução mensal dos preços para um conjunto de bens e serviços considerados representativos da estrutura de despesa de consumo privado da população residente.	INE	Inquérito amostral	343	1 200	2009	Mensal	LC, PEC, IE	Estabelecimento	NUTS II	mês(n)+8d.u.
160	561	Inquérito às Rendas de Habitação	Obtenção de informação para caracterização das condições contratuais de arrendamento. Apuramento de preços médios mensais para integração no Índice de Preços no Consumidor. Informação intermédia para a produção de estatísticas oficiais (nacionais e comunitárias).	INE	Inquérito amostral	30	9	2008/2009	Mensal	LC,PEC,IE	Alojamento	NUTS II	
165	564	Preços de Produtos Agrícolas (Output)	Recolha e tratamento dos preços/cotações dos produtos agrícolas, por variedade, a nível regional e do continente, para a constituição de séries de preços.	INE	Recenseamento			2005-2008 2008 2008/2009	Anual Anual Trimestral	LC, PEC			02/Mar/09 02/Mar/09 trim(n)+45d
173	575	Índices de Produção Industrial (Base 2000=100)	Este indicador tem por objectivo medir no curto prazo a evolução real da produção do sector da Indústria.	INE	Inquérito amostral	6	18	2008	Mensal	LC, PEC	Empresa (com NPC)	País	mês(n)+30d
174	575	Índices de Produção Industrial (Base 2005=100)	Este indicador tem por objectivo medir no curto prazo a evolução real da produção do sector da Indústria.	INE	Inquérito amostral	6	18	2009	Mensal	LC, PEC	Empresa (com NPC)	País	mês(n)+30d
Empresas – Área 52													
Operações estatísticas													
196	607	Painel Trimestral de Empresas	Recolha, controlo de qualidade, apuramento e disponibilização de indicadores de evolução trimestral sobre a estrutura patrimonial, fluxos de actividade económica e transacções com o exterior das empresas portuguesas, por referência a um painel representativo por agregados de actividades económicas e dimensão do emprego. Informação intermédia para a produção de estatísticas oficiais (nacionais e comunitárias).	INE	Inquérito amostral	68	109	2008/2009	Trimestral		Empresa (com NPC)	País	
Outras actividades estatísticas													
197	603	Informação Empresarial Simplificada	Análise, correcção e controlo dos microdados da Informação Empresarial Simplificada.	INE									
Administrações Públicas – Área 54													
Operações estatísticas													
198	624	Estatísticas das Administrações Públicas	Recolha e tratamento de dados primários com origem nas Contas de Gerência, Balanços, Demonstração de resultados dos organismos pertencentes aos subsectores das Administrações Públicas, Serviços Autónomos da Administração Central e Local, Fundos Autónomos, Câmaras Municipais, Juntas de Freguesia e outros. Com base em fontes administrativas. Informação intermédia para a produção de estatísticas oficiais (nacionais e comunitárias).	INE	Recenseamento			2007 2008	Anual	LC,PEC	Empresa (com NPC)	País	
199	625	Contas Trimestrais das Administrações Públicas	Tratamento de dados trimestrais das Administrações Públicas com vista à compilação das contas não financeiras trimestrais das administrações públicas. Informação intermédia para a produção de estatísticas oficiais (nacionais e comunitárias).	INE	Estudo estatístico			2008/2009	Trimestral	LC,PEC		País	trim(n)+90d
Agricultura e Floresta – Área 60													
Operações estatísticas													
214	669	Estatísticas dos Efectivos Animais	Determinação dos efectivos de bovinos, ovinos, caprinos e suínos e respectiva estrutura, a nível nacional através de inquérito por amostragem (por entrevista).	INE	Inquérito amostral	143	31	2008	Anual	LC, PEC	Exploração agrícola	Reg. Agrária/ NUTS II	29/Jun/09
216	671	Inquérito aos Aviários de Produção de Ovos para Consumo	Recolha e tratamento de dados com vista ao cálculo da produção de ovos para consumo. Informação disponibilizada no boletim mensal de agricultura.	INE	Inquérito amostral	5	4	2008/2009	Mensal	PEC	Aviário	País	mês(n+1) +11 d.u.
217	671	Inquérito aos Aviários de Multiplicação e Incubadoras	Recolha e tratamento de dados sobre a produção de ovos e pintos do dia. Informação sobre a produção de ovos e pintos, do dia e estabelecimento de previsões de produção.	INE	Recenseamento	4	12	2008/2009	Mensal	LC, PEC	Aviário	País	mês(n+1) +11d.u.
218	672	Inquérito à Recolha, Tratamento e Transformação do Leite	Recolha e tratamento de informação sobre quantidade de leite recolhido, produtos lácteos produzidos nas fábricas de lacticínios, e quantidades de manteiga e leite em pó magro obtidos.	INE	Recenseamento	18	124	2008	Anual	LC, PEC	Empresa	País	08/Jul/09
219	672	Leite de Vaca e Produtos Lácteos	Inquérito exaustivo às unidades de recolha e/ou transformação de leite de vaca.	INE	Recenseamento	18	26	2008/2009	Mensal	LC, PEC	Empresa	País	mês(n+1) +11d.u.
221	674	Gado Abatido e Aprovado para Consumo	Recolha e tratamento de informação sobre o número de cabeças e o peso limpo do gado abatido.	INE	Recenseamento	3	18	2008/2009	Mensal	LC, PEC	Matadouros	Reg. Agrária/ NUTS II	mês(n+1) +11d.u.
222	675	Inquérito ao Abate de Aves e Coelhoos	Recolha e tratamento de dados para o cálculo da produção de carne das principais espécies avícolas, assim como dos coelhos.	INE	Recenseamento	1	17	2008/2009	Mensal	PEC	Centros de Abate	País	mês(n+1) +11d.u.
226	650	Recenseamento Agrícola - 2009	Preparação do Recenseamento Geral da Agricultura 2009/2010. Elaboração do documento metodológico, instrumento de notação e realização do inquérito piloto.	INE / GPP / DRAP's									
Pescas – Área 61													
Operações estatísticas													
229	694	Estatística Mensal da Pesca	Recolha e tratamento de dados provenientes de actos administrativos. Disponibilizar informação nacional sobre as descargas em portos nacionais segundo as variáveis: "Quantidade", "Valor" e "Preço Médio".	INE	Estudo Estatístico	1(43)		2008/2009	Mensal	PEC		NUTS I	mês(n)+50d

Quadro 7

Nº Or.	Cod. CGA	Designação	Descrição	Entidade	Tipo de Operação Estatística	Nº Unidades Inquiridas	Nº Variáveis Inquiridas	Período de Referência	Periodicidade	Justificação	Unidade de Observação	Nível de Desagregação Geográfica	Disponibilidade de Informação
1	2	3	4	5	6	7	8	9	10	11	12	13	14
Indústria e Energia – Área 65													
Operações estatísticas													
236	701	Inquérito à Produção Industrial	Observação das empresas que representam 90% da produção de cada ramo de actividade. Recolha de informação sobre a produção (quantidade e valor) com base numa lista de produtos com cerca de 5000 posições, compras de matérias primas e consumos de fontes energéticas por ramo de actividade. É utilizada uma codificação compatível com a NC-lista PRODCOM.	INE	Inquérito amostral	200	23 000	2007 2008	Anual	LC, PEC	Empresa (com NPC)	País	28/Nov/08 30/Nov/09
Construção e Habitação – Área 66													
Operações estatísticas													
251	718	Inquérito às Operações de Loteamento Urbano	O Inquérito às Operações de Loteamento Urbano é uma operação estatística implementada com o objectivo de sistematizar no contexto da produção estatística oficial o conjunto de elementos informativos inerentes aos procedimentos administrativos de licenciamento das operações de loteamento urbano.	INE	Recenseamento	19	115	2008/2009	Mensal	LN	Câmaras Municipais	Freguesia	mês(n)+40d
252	718	Inquérito à Conclusão de Obras e sua Utilização	Inquérito exaustivo realizado junto das Câmaras Municipais, para apuramento trimestral do número de obras concluídas, ao nível total e por tipo de destino. Complementarmente é recolhida informação junto dos proprietários das obras.	INE	Recenseamento	1000	25	2008/2009	Trimestral		Alojamento	Freguesia	trim(n)+75d
253	718	Inquérito aos Trabalhos de Remodelação de Terrenos	O Inquérito à Remodelação de Terrenos é uma operação estatística baseada no processamento mensal de dados das licenças e autorizações deste tipo de operações urbanísticas, que visam a transformação dos solos por forma a permitir a sua afectação a determinadas funções específicas (parques de campismo, campos de golfe, ...).	INE	Recenseamento	19	38	2008/2009	Mensal	LN	Câmaras Municipais	Freguesia	mês(n)+40d
254	718	Inquéritos aos Projectos de Obras de Edificação e de Demolição de Edifícios	Inquérito mensal às câmaras municipais para recolha de informação relativa a licenças, autorizações, comunicações prévias, pareceres prévios e projectos municipais de obras de edificação e de demolição de edifícios.	INE	Recenseamento	19	115	2008/2009	Mensal	LC, PEC	Câmaras Municipais	Freguesia	mês(n)+40d
255	718	Inquérito às Alterações de Utilização de Edifícios	Operação estatística de inquérito aos alvarás de licença/autorização de utilização dos edifícios e fracções autónomas com vista a obter dados referentes à reafecção desses bens imóveis a novas funções (habitação, agricultura e pesca, indústria, turismo, serviços comerciais, serviços não comerciais e usos gerais).	INE	Recenseamento	19	38	2008/2009	Mensal	LN	Câmaras Municipais	Freguesia	mês(n)+40d
257	722	Inquérito Anual às Empresas de Construção	Inquérito anual que recolhe informação específica sobre o valor dos trabalhos de construção e respectivos materiais utilizados, como complemento à informação contabilística anual, necessária quer a nível nacional para as Contas Nacionais quer por imposição de regulamento comunitário das Estatísticas Estruturais das Empresas.	INE	Inquérito amostral	167	125	2008	Anual	LC	Empresa (com NPC)	NUTII	18/Dez/09
Transportes – Área 71													
Operações estatísticas													
266	752	Inquérito ao Pessoal, Custos, Proveitos e Investimentos nos Portos	Inquérito realizado às Administrações e Juntas Autónomas dos Portos do Continente e Regiões Autónomas, por forma a caracterizar a estrutura de pessoal ao serviço, e das variáveis económicas custos e perdas, proveitos e ganhos e investimentos nos portos do país.	INE	Recenseamento	3	62	2008	Anual	PEC		País	16/Out/09
267	753	Inquérito ao Transporte Marítimo de Passageiros e Mercadorias	Recolha e tratamento de dados harmonizados a nível comunitário sobre transporte marítimo de passageiros e mercadorias.	INE	Recenseamento	1	18	2008 2008/2009	Anual Trimestral	LC,IE		País	31/Jul/09 trim(n)+60d
269	758	Inquérito aos Aeroportos e Aeródromos	Recolha e tratamento de informação sobre tráfego aéreo comercial de passageiros, mercadorias e de correio, infra-estruturas aero-portuárias, emprego, assim como informação económico-financeira.	INE	Recenseamento	3	100	2008 2009	Anual Trimestral	LC,IE		NUTS I	24/Jul/09 trim(n)+60d
Turismo – Área 73													
Operações estatísticas													
275	775	Inquérito à Permanência de Campistas nos Parques de Campismo	Recolha, tratamento e divulgação de informação sobre campistas e dormidas de campistas por países de residência habitual.	INE	Recenseamento	12	5	2008/2009	Mensal	LC, PEC		NUTS II	mês(n)+40d
276	775	Inquérito à Permanência de Colonos nas Colónias de Férias	Recolha e tratamento de informação sobre colonos e dormidas de colonos por países de residência habitual.	INE	Recenseamento	2	6	2008/2009	Mensal	LC, PEC		NUTS II	mês(n)+40d
277	775	Inquérito à Permanência de Hóspedes e outros dados da Hotelaria	Recolha, tratamento e divulgação de informação sobre o movimento de hóspedes, dormidas, estada média e taxa de ocupação dos estabelecimentos hoteleiros, por categoria dos estabelecimentos e países de residência habitual.	INE	Recenseamento	83	40	2008/2009	Mensal	LC, PEC		NUTS II	mês(n)+40d
281	776	Inquérito às Deslocações dos Residentes (procura turística dos residentes)	Inquérito aos indivíduos residentes nas unidades de alojamento a seleccionar, tendo por objectivo caracterizar as viagens por motivos de: lazer, recreio e férias; profissionais e de negócios; visita a familiares e amigos. Só divulga informação anualmente (apesar da periodicidade ser trimestral).	INE	Inquérito amostral	CAPI-218 CATI-708	24	2008 2009	Trimestral	LC, PEC	Alojamento	País	15/Jun/09 15/Jun/10
Sociedade da Informação – Área 81													
Operações estatísticas													
291	797	Utilização das Tecnologias da Informação e Comunicação na Administração Pública	Inquérito aos organismos da Administração Pública Central e Regional visando aprofundar o conhecimento sobre a implementação e a utilização das tecnologias de informação e da comunicação.	UMIC	Recenseamento	41	172	2009	Anual	LN	Outra	País	21/Dez/09
292	797	Utilização das Tecnologias da Informação e Comunicação pelas Câmaras Municipais	Inquérito às Câmaras Municipais visando aprofundar o conhecimento sobre a implementação e a utilização das tecnologias de informação e da comunicação.	UMIC	Recenseamento	19	239	2009	Anual	LN	Outra	País	21/Dez/09
293	798	Utilização das Tecnologias da Informação e Comunicação nas Famílias	Inquérito anual junto das famílias e dos indivíduos para recolha de informação sobre a posse e uso de tecnologias da informação (posse e uso de computador e acesso e uso da Internet, entre outras).	INE / UMIC	Inquérito amostral	600	185	2009	Anual	PEC,IE	Alojamento	NUTS I	05/Nov/09
294	799	Utilização das Tecnologias da Informação e Comunicação pelas Empresas	Inquérito anual junto das empresas para recolha de informação sobre a posse e uso de tecnologias da informação e comunicação e práticas de e-commerce.	INE / UMIC	Inquérito amostral	102	220	2009	Anual	PEC,IE	Empresa (com NPC)	País	04/Nov/09

Quadro 7

Nº Or.	Cod. CGA	Designação	Descrição	Entidade	Tipo de Operação Estatística	Nº Unidades Inquiridas	Nº Variáveis Inquiridas	Período de Referência	Periodicidade	Justificação	Unidade de Observação	Nível de Desagregação Geográfica	Disponibilidade de Informação
1	2	3	4	5	6	7	8	9	10	11	12	13	14
Ficheiros de Unidades Estatísticas – Área 21													
Outras actividades estatísticas													
296	120	Ficheiro de Empresas	Abrange as tarefas de concepção, normalização, segurança, manutenção e avaliação da qualidade do Ficheiro de Empresas. Compreende as tarefas de tratamento de informação administrativa e de inquéritos.	INE / GEP/MTSS	OAE								
301	125	Ficheiro de Alojamentos (Amostra-Mãe)	Abrange as tarefas de manutenção e actualização da base de amostragem de alojamentos. Compreende as tarefas de tratamento de informação administrativa e de inquéritos.	INE									
Metainformação Estatística – Área 22													
Outras actividades estatísticas													
308	141	Classificação Portuguesa de Actividades Económicas - Rev. 3	Formação sobre a CAE-Rev.3; acompanhamento da aplicação da CAE-Rev.3 e apoio técnico a entidades internas e externas.	INE									
Infraestruturas de Geoinformação – Área 24													
Outras actividades estatísticas													
327	185	Gestão da Base Geográfica de Referência da Informação	Abrange as tarefas de actualização da Base Geográfica de Referência de Informação - BGRI ao nível administrativo e estatístico.	INE				2011			Subsecção estatística	Subsecção estatística	2011
328	186	Construção da Base de Segmentos de Arruamentos	Abrange as tarefas de construção e manutenção da Base de Segmentos de Arruamentos - BSA.	INE				2011			Eixo de via	Eixo de via	2011
329	187	Construção da Base de Georreferenciação de Edifícios	Abrange as tarefas de construção e manutenção da Base Geográfica de Edifícios - BGE.	INE				2011			Edifício	Edifício	2011
Procedimentos e Práticas de Coordenação – Área 27													
Outras actividades estatísticas													
331	193	Coordenação da Recepção de Fontes Administrativas	Abrange as tarefas gestão dos fluxos de informação relativos a fontes administrativas, nomeadamente no âmbito da coordenação da qualidade estatística dos dados do fluxo, e também no âmbito da sua coordenação interna.	INE									
332	194	Certificação Técnica e Registo das Operações Estatísticas	Controlar todo o processo de certificação técnica das operações estatísticas de acordo com a OS e fazer o registo dos instrumentos de notação.	INE									

d – Dias de calendário , d.u. – Dias úteis

n.d. – Não disponível

(*) Informação disponível nos respectivos sites das entidades produtoras de estatísticas oficiais

Quadro 8

Lista dos Projectos realizados pelo SREA em 2009 na
qualidade de Autoridade Estatística

Quadro 8

Área \ Tipo de actividade		Entidade	Tipo de Operação Estatística	Nº Unidades Inquiridas	Nº Variáveis Inquiridas	Período de Referência	Periodicidade	Justificação	Unidade de Observação	Nível de Desagr. Geog.	Disponibilidade da Informação	"Destaque" disponível no site do SREA ou de Outras Entidades	Publicação			
Nº \ Cod. CGA \ Actividade	Papel												No site do SREA ou de Outras Entidades	CD-Rom		
1	3	4	5	6	7	8	9	10	11	12	13	14	15	16	17	18
Metainformação Estatística - Área 22																
Outras Actividades Estatísticas																
1		METAMAC - Sistema de Dados e Metadados Estatísticos da Macaronésia	Projecto de I&D que estuda e utiliza novas tecnologias relacionadas com a gestão do conhecimento, a publicação e a difusão das estatísticas produzidas. Este projecto será desenvolvido em conjunto com a Madeira e as Canárias, no âmbito do Programa de Cooperação Transnacional MAC 2007/2013.													
		SREA									Açores					
Estatísticas Multitemáticas - Área 29																
Outras Actividades Estatísticas																
2		IREMAC - Indicadores Regionais da Macaronésia	Preparação da implementação, na Região Autónoma dos Açores, de um sistema de indicadores de desenvolvimento económico e social ao nível de ilha. Este projecto será desenvolvido em conjunto com a Madeira e as Canárias, no âmbito do Programa de Cooperação Transnacional MAC 2007/2013.													
		SREA	Estudo estatístico				Anual				Ilha					
3	442	Anuário Estatístico dos Açores	Elaboração de conteúdos (Informação e análise) dos Anuários Regionais e Inter-Regionais. Informação anual sobre as diversas variáveis estatísticas, a nível de Município, na Região Autónoma dos Açores.													
		SREA														
Saúde e Incapacidades - Área 38																
Operações estatísticas																
4		Inquérito aos Postos Médicos	Inquérito anual aos Postos Médicos, sobre características gerais, recursos humanos e acção desenvolvida.													
		SREA	Recenseamento	15	40	2008	Anual		Posto Médico	Concelho	01/Set/09					
Protecção Civil e Segurança do Consumidor - Área 41																
Operações Estatísticas																
5	429	Inquérito aos Acidentes de Viação - Açores	Recolha efectuada nas Delegações de Viação da Região Autónoma dos Açores sobre os acidentes de viação.													
		SREA	Recenseamento	3	26	2008 2009	Mensal	PEC		Açores	mês (n) + 30 d.					

Quadro 8

Área \ Tipo de actividade		Entidade	Tipo de Operação Estatística	Nº Unidades Inquiridas	Nº Variáveis Inquiridas	Período de Referência	Periodicidade	Justificação	Unidade de Observação	Nível de Desagr. Geog.	Disponibilidade da Informação	"Destaque" disponível no site do SREA ou de Outras Entidades	Publicação			
Nº \ Cod. CGA \ Actividade	Papel												No site do SREA ou de Outras Entidades	CD-Rom		
1	3	4	5	6	7	8	9	10	11	12	13	14	15	16	17	18
Administração Pública - Área 54																
Operações Estatísticas																
11	PDE - Procedimento dos Défices Excessivos	Compilação de informação para o cálculo do défice da Administração Pública Regional, de acordo com as atribuições acometidas pela Lei das Finanças Regionais, Lei 1/2007, para efeitos da notificação relativa ao Procedimento dos Défices Excessivos.														
		SREA/NE	Estudo estatístico			Fevereiro e Agosto /n+1	Semestral			Açores						
Agricultura e Floresta – Área 60																
Operações estatísticas																
12	657	Estatísticas da Produção Vegetal	Recolha e sistematização da informação a partir de inquéritos e de informações administrativas para o estabelecimento de um quadro anual com as áreas e produções das principais culturas agrícolas.													
		SREA	Inquérito amostral	30	80	2009	Anual		Exploração Agrícola	Ilha	28/Fev/09					
13	658	Estado das Culturas e Previsão das Colheitas	Recolha e sistematização de informação mensal para o estabelecimento de previsões de áreas, rendimentos e produções das principais culturas agrícolas. Informação disponibilizada mensalmente.													
		SREA	Estudo estatístico	30	8	2009	Mensal		Exploração Agrícola	Açores	mês(n)+45 d.u.					
Outras actividades estatísticas																
14	682	Indicadores Agro-Ambientais	Inventariação e compilação de informações de natureza administrativa ou proveniente de inquéritos.													
		SREA	Inquérito Amostral			2008	Não Periódica									
Indústria e Energia - Área 65																
Operações Estatísticas																
15	702	Inquérito à Produção / Importação de Cimento - Açores	Recolha de informação sobre produção e importação de cimento na Região dos Açores.													
		SREA	Recenseamento	1	6	2008 2009	Mensal			Açores	mês (n)+30 d.					

Quadro 8

Área \ Tipo de actividade				Entidade	Tipo de Operação Estatística	Nº Unidades Inquiridas	Nº Variáveis Inquiridas	Período de Referência	Periodicidade	Justificação	Unidade de Observação	Nível de Desagr. Geog.	Disponibilidade da Informação	"Destaque" disponível no site do SREA ou de Outras Entidades	Publicação		
Nº \ Cod. CGA \ Actividade			Papel												No site do SREA ou de Outras Entidades	CD-Rom	
1	3	4		5	6	7	8	9	10	11	12	13	14	15	16	17	18
16	704	Inquérito ao Abastecimento de Água - Açores	Recolha junto dos Serviços Municipalizados e Câmaras Municipais de dados sobre abastecimento de água na Região dos Açores.	SREA	Recenseamento	18	16	2008 2009	Trimestral			Açores	mês (n)+ 30 d.				
17	711	Estatísticas da Energia Eléctrica	Recolha e tratamento de informação com vista à elaboração de estatísticas relativas à produção e consumo de energia eléctrica, por fonte de energia e por sector de actividade.	SREA	Recenseamento	1	100	2008	Mensal			Açores	mês (n)+ 30 d.				
Comércio Interno - Área 70																	
Operações Estatísticas																	
18	728	Inquérito à Venda de Veículos Novos nos Açores	Recolha efectuada junto dos concessionários das diversas marcas de veículos automóveis comerciais e de passageiros, sobre o número de veículos novos vendidos.	SREA	Recenseamento	44	40	2008 2009	Mensal			Açores	mês (n) + 45 d.				
Outras Actividades Estatísticas																	
19	729	Fluxos Comerciais com a RA Madeira e o Continente	Apropriação da informação dos anexos M e L da IES, para obtenção dos fluxos comerciais da RAA com o Continente e a Madeira	SREA	Estudo estatístico				Anual			Açores					
Transportes - Área 71																	
Operações Estatísticas																	
20	739	Inquérito às Carreiras Urbanas e Interurbanas - Açores	Recolha de informação junto das empresas de transportes sobre o movimento de passageiros nas carreiras urbanas e interurbanas.	SREA	Recenseamento	11	8	2008 2009	Mensal			Açores	mês (n) + 30 d.				
21	754	Inquérito às Embarcações de Recreio -Açores	Recolha efectuada junto das Capitánias sobre o número de embarcações de recreio, entradas nos portos e respectivos tripulantes.	SREA	Recenseamento	3	14	2008 2009	Mensal			Açores	mês (n) + 30 d.				

Quadro 8

Área \ Tipo de actividade		Entidade	Tipo de Operação Estatística	Nº Unidades Inquiridas	Nº Variáveis Inquiridas	Período de Referência	Periodicidade	Justificação	Unidade de Observação	Nível de Desagr. Geog.	Disponibilidade da Informação	"Destaque" disponível no site do SREA ou de Outras Entidades	Publicação			
Nº \ Cod. CGA \ Actividade	Papel												No site do SREA ou de Outras Entidades	CD-Rom		
1	3	4	5	6	7	8	9	10	11	12	13	14	15	16	17	18
Turismo - Área 73																
Operações Estatísticas																
22	775	Inquérito ao Turismo no Espaço Rural - Açores	Recolha mensal do movimento de hóspedes, dormidas, receitas e despesas.													
		SREA	Recenseamento	35	40	2008 2009	Mensal			Açores	mês (n)+45 d.					
23	775	Inquérito à Permanência de Hóspedes nas Casas de Hóspedes - Açores	Recolha mensal do movimento de hóspedes, dormidas, receitas e despesas.													
		SREA	Recenseamento	25	40	2008 2009	Mensal			Açores	mês (n)+45 d.					
24	775	Inquérito à Permanência em Alojamentos Particulares - Açores	Recolha mensal do movimento de hóspedes e dormidas.													
		SREA	Recenseamento	80	32	2008 2009	Mensal			Açores	mês (n)+45 d.					

Quadro 9

Lista das Publicações editadas em 2009 pelo SREA

Quadro 9

Área/Projecto	Entidade	Período de Referência	Periodicidade	"Destaque"	Site	Papel	CD-Rom
1	2	3	4	5	6	7	8
Estatísticas Multitemáticas - Área 29							
Anuário Estatístico Açores 2008	Informação anual sobre as diversas variáveis estatísticas, a nível de Município, na Região Autónoma dos Açores.						
	SREA	2008	Anual		22/Dez/09	29/Dez/09	
Açores em Números	Brochura promocional dos principais indicadores da R.A.A. abrangendo os grandes temas: População e Território, Actividades Económicas e Indicadores Sociais, que agregam todas as áreas de produção estatística.						
	SREA	2008	Anual		28/Jan/10	20/Fev/10	
Séries Estatísticas 1997/2007	Informação anual sobre a evolução dos principais indicadores estatísticos na Região Autónoma dos Açores, apresentados sob a forma de séries temporais de onze anos.						
	SREA	1997-2007	Anual		14/Dez/09	18/Dez/09	
Boletim Trimestral	Publicação trimestral com informação dos principais indicadores estatísticos da Região Autónoma dos Açores.						
	SREA	2008/2009	Trimestral		trim(n)+60d.	trim(n)+60d.	
População - Área 31							
Demografia	Informação Anual sobre os diversos indicadores demográficos da Região Autónoma dos Açores.						
	SREA	2007	Anual		29/Out/09	29/Out/09	
Movimento Fisiológico da População 2008	Informação anual sobre as principais estatísticas vitais na Região Autónoma dos Açores.						
	SREA	2008	Anual		30/Jun/09	30/Jun/09	
Trabalho, Emprego e Desemprego - Área 34							
Inquérito ao Emprego	Informação trimestral sobre os dados da população activa, do emprego e desemprego na Região Autónoma dos Açores.						
	SREA	2008/2009	Trimestral		trim(n)+45 d.	trim(n)+45 d.	

Quadro 9

Área/Projecto	Entidade	Período de Referência	Periodicidade	"Destaque"	Site	Papel	CD-Rom
Saúde e Incapacidades - Área 38							
Estatísticas da Saúde 2008	Informação anual sobre os dados da Saúde na Região Autónoma dos Açores.						
	SREA	2008	Anual		28/Nov/09	28/Nov/09	
Conjuntura Económica e Preços - Área 51							
Índice de Preços no Consumidor	Informação mensal sobre o IPC na Região Autónoma dos Açores.						
	SREA	2008/2009	Mensal		mês(n)+30 d.	mês(n)+30 d.	
Agricultura e Floresta - Área 60							
Agricultura 2009	Informação mensal sobre a entrega de leite nas fábricas e a produção de carne e lacticínios na Região Autónoma dos Açores.						
	SREA	2008/2009	Mensal Trimestral		mês(n)+90 d.	mês(n)+90 d.	
Pescas - Área 61							
Pescas 2009	Informação mensal sobre a pesca descarregada nos portos da Região Autónoma dos Açores.						
	SREA	2008/2009	Mensal Trimestral		mês(n)+90 d.	mês(n)+90 d.	
Transportes - Área 71							
Transportes 2008	Informação anual sobre transportes terrestres, aéreos e marítimos, passageiros e cargas, acidentes de viação e embarcações de recreio da Região Autónoma dos Açores.						
	SREA	2008	Anual		mês (n)+45 d.	mês (n)+45 d.	
Turismo - Área 73							
Turismo 2009	Informação mensal, por ilha, sobre hóspedes, dormidas e proveitos nos diferentes estabelecimentos turísticos na Região Autónoma dos Açores.						
	SREA	2008/2009	Mensal Trimestral		27/Fev/09	27/Fev/09	