



Banco de Portugal

EUROSYSTEM

Estatísticas da Balança de Pagamentos e da Posição de Investimento Internacional

Contas Nacionais Financeiras



Estatísticas da Balança de pagamentos e da Posição de investimento internacional

**Secção Permanente de Estatísticas Económicas
Lisboa, 28 de Setembro de 2010**



Tópicos

- Apresentação dos principais resultados para 2009
- Revisões sobre a série histórica 1996-2009
- Adaptação dos novos manuais

Balança de pagamentos

Valores líquidos

	10 ⁶ €						
	2005	2006	2007	2008	em % do PIB	2009	em % do PIB
Balança corrente (1)	-15.924	-17.187	-17.074	-21.699	-12,9	-17.262	-10,0
Bens	-18.226	-18.406	-19.206	-22.985	-13,6	-17.496	-10,2
Serviços	3.912	5.019	6.533	6.602	3,9	5.983	3,5
Rendimentos	-3.880	-6.316	-7.004	-7.781	-4,6	-7.883	-4,6
Transferências correntes	2.270	2.516	2.603	2.464	1,5	2.135	1,2
Balança de capital (2)	1.721	1.234	2.097	2.650	1,6	1.393	0,8
Balança financeira	14.004	15.300	14.424	19.120	11,3	15.423	9,0
Investimento directo	1.462	3.004	-1.776	1.313	0,8	1.135	0,7
Investimento de carteira	-247	3.864	10.043	14.662	8,7	13.260	7,7
Derivados financeiros	-164	-220	173	251	0,1	120	0,1
Outro investimento	11.522	6.733	5.271	2.973	1,8	827	0,5
Activos de reserva	1.431	1.919	713	-79	0,0	80	0,0
Erros e omissões	200	653	554	-70	0,0	445	0,3
<i>Balança corrente e de capital</i>	-14.204	-15.953	-14.978	-19.050		-15.869	
<i>em % do PIB</i>	-9,5	-10,4	-9,3	-11,3		-9,2	

Balança financeira

10⁶ €

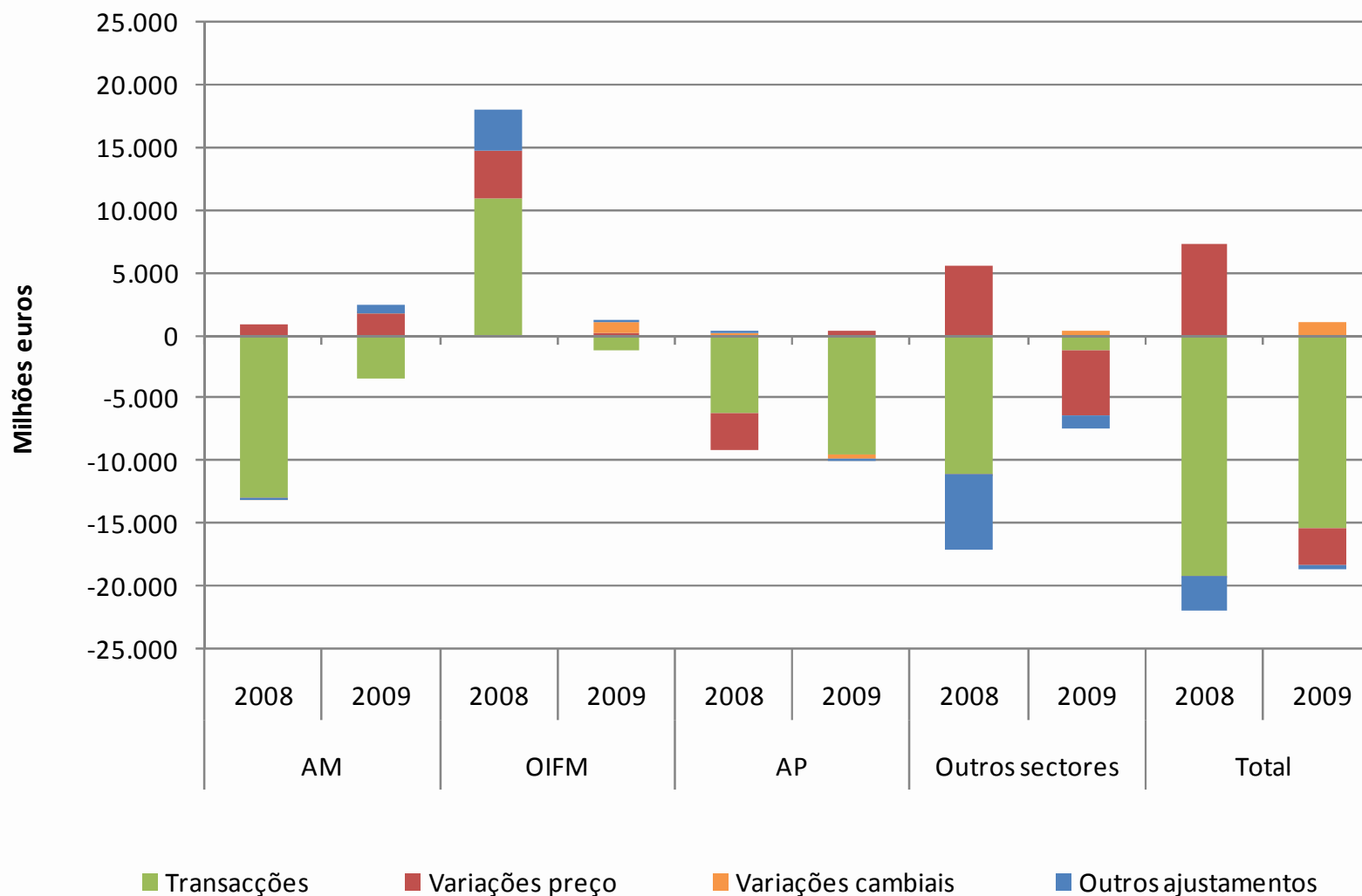
	Total		Sector Monetário		Sector Financeiro não Monetário		Administrações Públicas		Sociedades não financeiras e particulares	
	2008	2009	2008	2009	2008	2009	2008	2009	2008	2009
Investimento Directo	-1.313	-1.135	-428	843	-341	-1.764	0	-83	-545	-130
De Portugal no exterior	1.872	931	110	901	-42	282	0	-83	1.803	-169
Do exterior em Portugal	3.185	2.067	538	59	299	2.047	0	0	2.348	-39
Investimento de Carteira	-14.662	-13.260	5.228	-8.432	-11.960	4.603	-8.123	-9.038	193	-393
Activos	12.178	16.451	17.805	8.839	-6.100	6.027	787	568	-314	1.018
Passivos	26.840	29.712	12.577	17.270	5.860	1.424	8.910	9.606	-507	1.411
Derivados Financeiros	-251	-120	177	-76	-61	55	-333	-93	-33	-6
Outro Investimento	-2.973	-827	-6.965	3.129	81	-524	2.220	-343	1.691	-3.089
Activos	-11.916	-172	-13.313	2.566	-18	-509	262	-138	1.154	-2.090
Passivos	-8.942	655	-6.348	-563	-100	15	-1.957	205	-537	998
Activos de Reserva	79	-80	79	-80	0	0	0	0	0	0
Varição de activos líquidos sobre o exterior	-19.120	-15.423	-1.910	-4.617	-12.280	2.369	-6.237	-9.557	1.306	-3.618

Posição de Investimento Internacional

10⁶ euros

	2008	2009				Posições em fim de período
	Posições em fim de período	Transac.	Variações de preço	Variações cambiais	Outros ajustam.	
Posição de Investimento Internacional	-165.195	-15.423	-2.941	1.036	-245	-182.767
Investimento Directo	-26.560	-1.135	-2.796	-143	74	-30.561
De Portugal no exterior	45.273	931	693	-143	-75	46.679
Do exterior em Portugal	71.833	2.067	3.490	0	-149	77.240
Investimento de Carteira	-53.432	-13.260	-1.418	80	-1	-68.032
Activos	126.713	16.451	2.687	143	0	145.994
Passivos	180.145	29.712	4.105	63	1	214.026
Derivados Financeiros	163	-120	-484	0	0	-441
Outro Investimento	-93.950	-827	0	1.085	-1.138	-94.829
Activos	102.695	-172	0	-39	-1.126	101.359
Passivos	196.645	655	0	-1.124	12	196.188
Activos de Reserva	8.585	-80	1.758	14	820	11.096
Por memória: PII % PIB	-96,1%					-109,0%

Posição de Investimento Internacional, decomposição da variação de posições, por sector institucional



Banco de Portugal, Departamento de Estatística

Secção Permanente de Estatísticas Económicas, 28 de Setembro de 2010

Revisões sobre a série histórica 1996-2009

Junho 2010

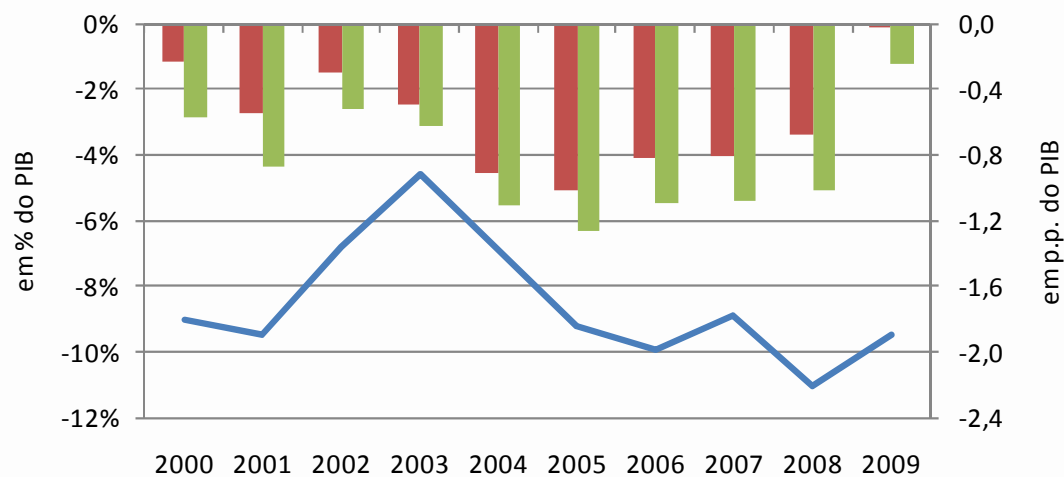
- ✓ Integração de série revista do comércio internacional
- ✓ Outras alterações no âmbito da mudança de base

Saldo da balança corrente e de capital com uma revisão total média de -0.5 p.p. do PIB

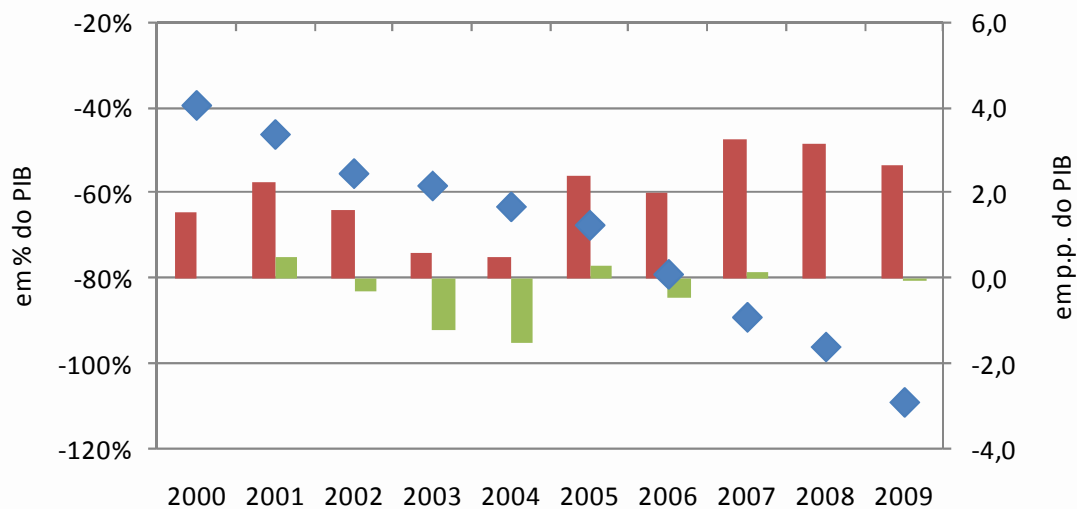
PII registou um agravamento médio de 1.6 p.p. do PIB

Revisões sobre a série histórica 1996-2009

- revisão (p.p)
- revisão (p.p) excluindo a revisão do PIB'
- Saldo Balanças Corrente e de Capital (em% do PIB)



- revisão (p.p)
- revisão (p.p) excluindo a revisão do PIB'
- ◆ PII (em % do PIB)



Adaptação dos novos manuais

Calendário (articulado com INE)

- ✓ 2010-2012: Coordenação de metodologias, esclarecimento de conceitos
- ✓ 2011-2013: Adaptação de procedimentos e SI
- ✓ 2013: Início produção de acordo com os novos manuais
- ✓ 2014: Adopção do BPM6 e BD4, início de publicação e reporte de acordo com estes manuais

Adaptação dos novos manuais

Alterações por via dos novos manuais

- ✓ Nova apresentação e estrutura da b.o.p. e p.i.i.
- ✓ Alteração no registo de algumas transacções
- ✓ Alteração no tratamento conferido a alguns instrumentos financeiros
- ✓ Detalhes adicionais por instrumento e sector

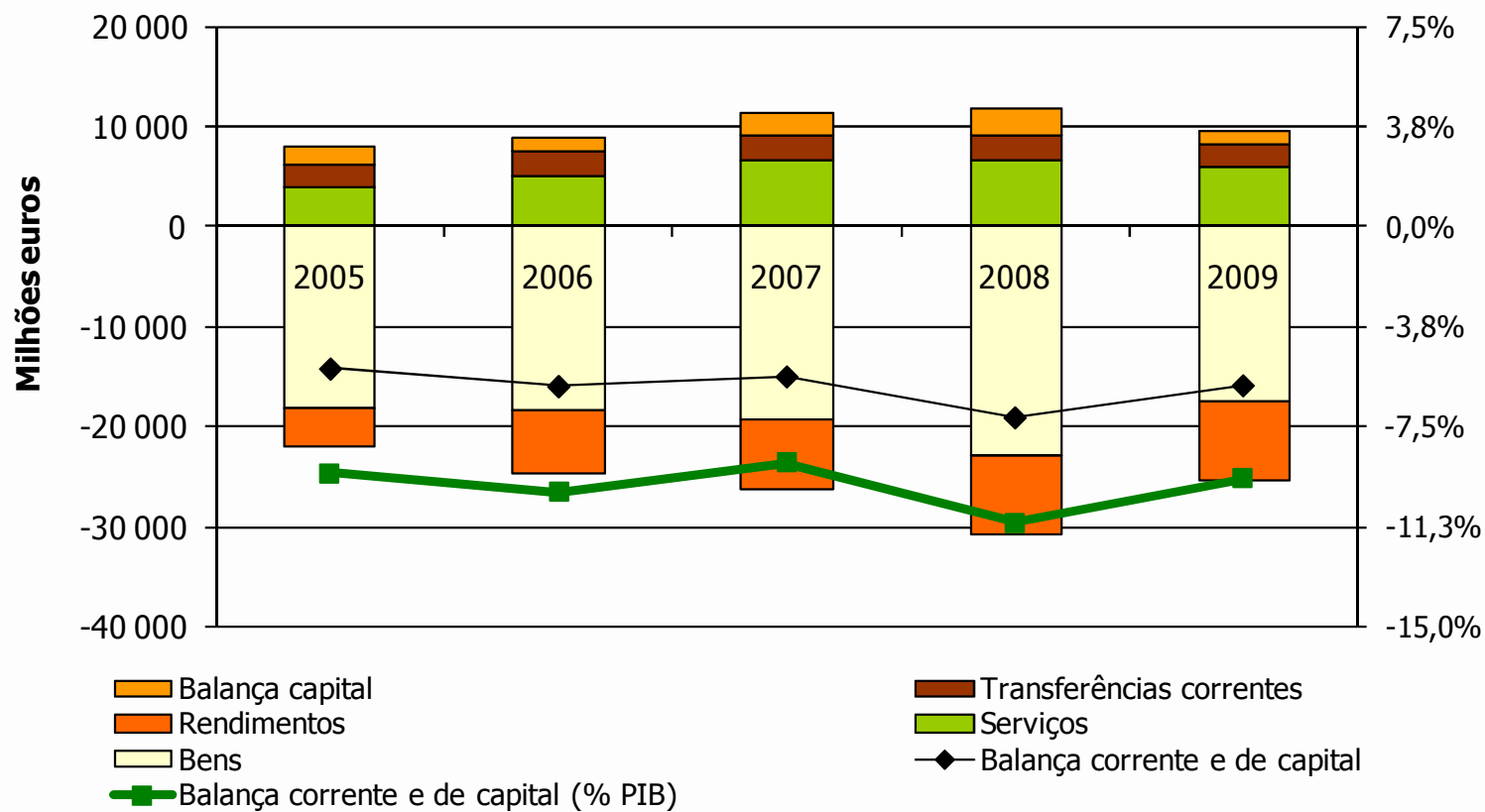


QUADROS E GRÁFICOS

COM INFORMAÇÃO SUPLEMENTAR

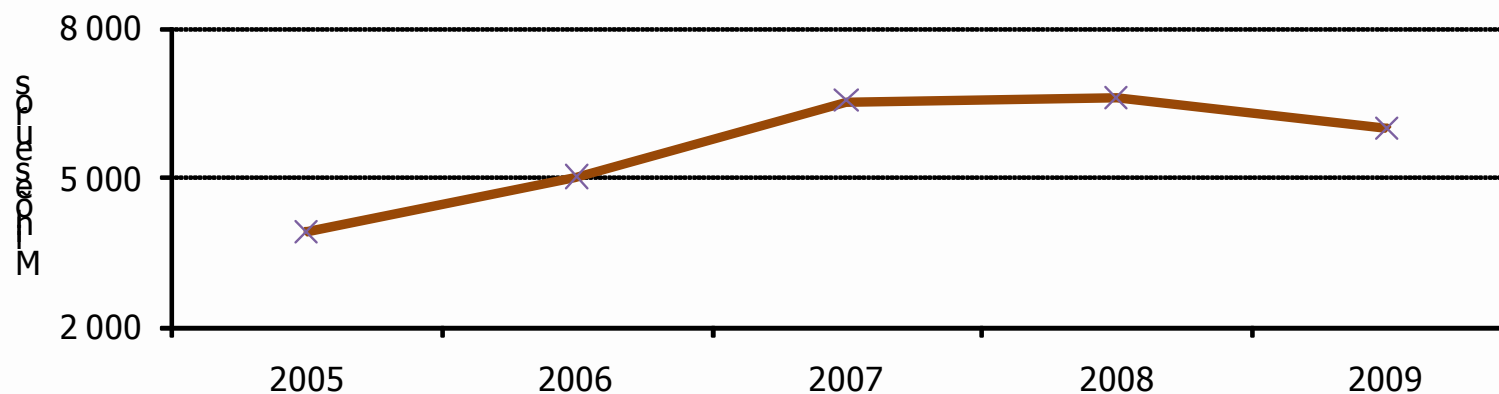
Balança corrente e de capital

Valores líquidos



Balança de serviços

Serviços	10 ⁶ €		%	
	2008	2009	T.V.H. 08/07	T.V.H. 09/08
Serviços	6 602	5 983		
Crédito	17 865	16 294	5.3	-8.8
Débito	11 263	10 311	8.0	-8.5
Transportes	1 201	1 119		
Crédito	4 734	4 139	10.4	-12.6
Débito	3 534	3 020	6.7	-14.5
Viagens e turismo	4 501	4 206		
Crédito	7 440	6 918	0.5	-7.0
Débito	2 939	2 712	2.4	-7.7
Outros serviços	900	658		
Crédito	5 691	5 236	8.0	-8.0
Débito	4 790	4 578	12.8	-4.4

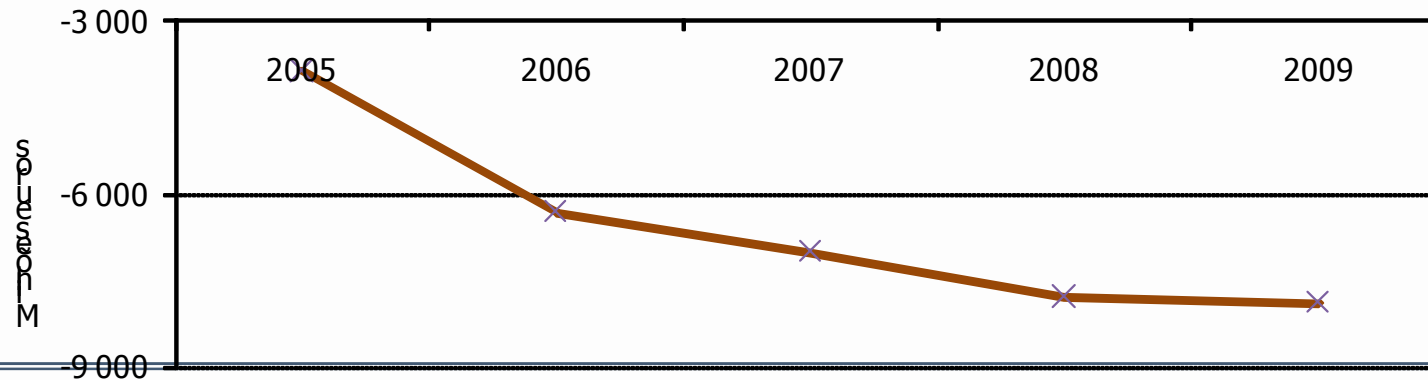


Banco de Portugal, Departamento de Estatística

Secção Permanente de Estatísticas Económicas, 28 de Setembro de 2010

Rendimentos de investimento

	10 ⁶ €		%	
	2008	2009	T.V.H. 08/07	T.V.H. 09/08
Rendimentos de investimento	-7 749	-7 752		
Crédito	12 219	7 739	-0.3	-36.7
Débito	19 968	15 491	3.7	-22.4
Rendimentos de investimento directo	-1 426	-2 822		
Crédito	2 591	1 947	-0.8	-24.9
Débito	4 017	4 769	-12.8	18.7
Rendimentos de investimento de carteira	-2 785	-3 394		
Crédito	4 801	4 148	-6.8	-13.6
Débito	7 586	7 542	18.7	-0.6
Rendimentos de outro investimento	-3 539	-1 537		
Crédito	4 827	1 644	7.3	-65.9
Débito	8 366	3 181	1.3	-62.0

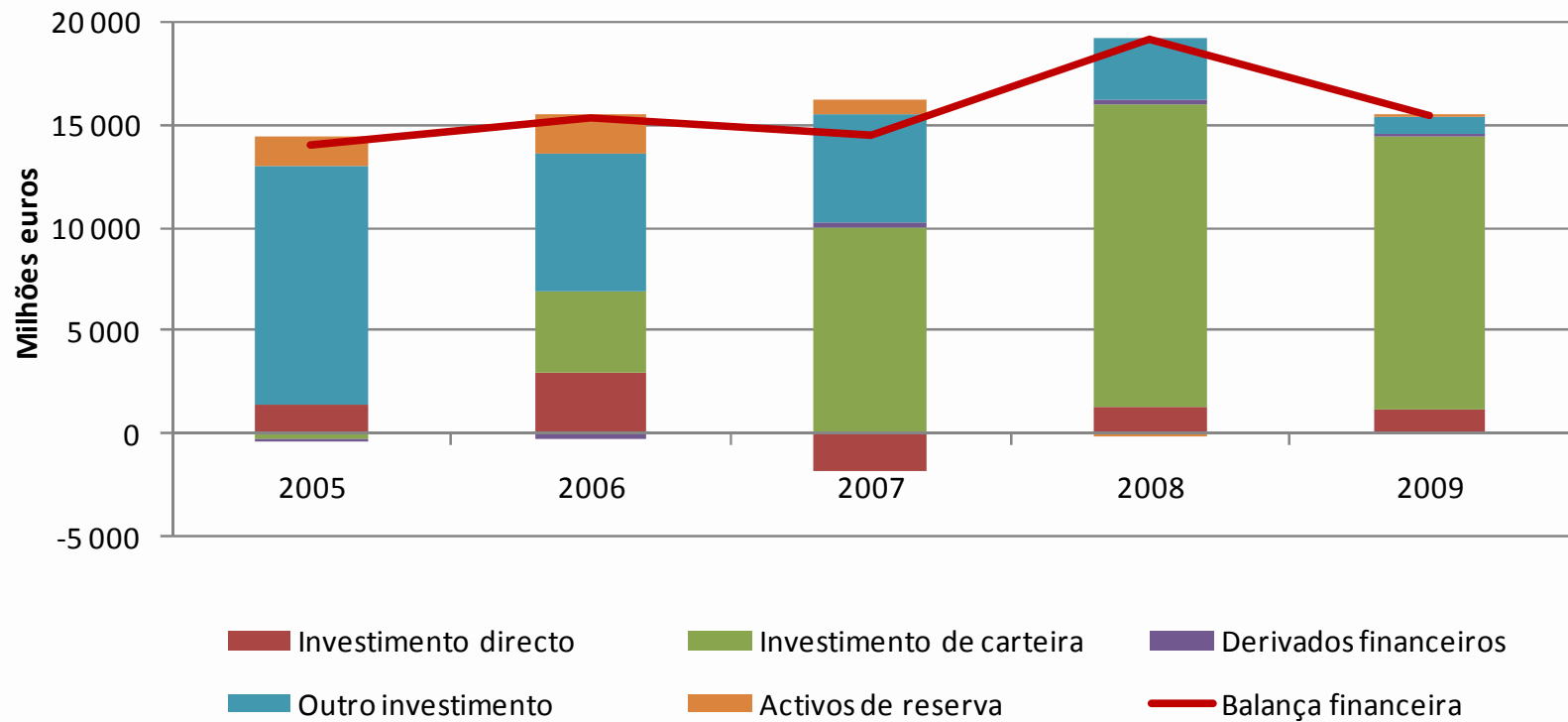


Banco de Portugal, Departamento de Estatística

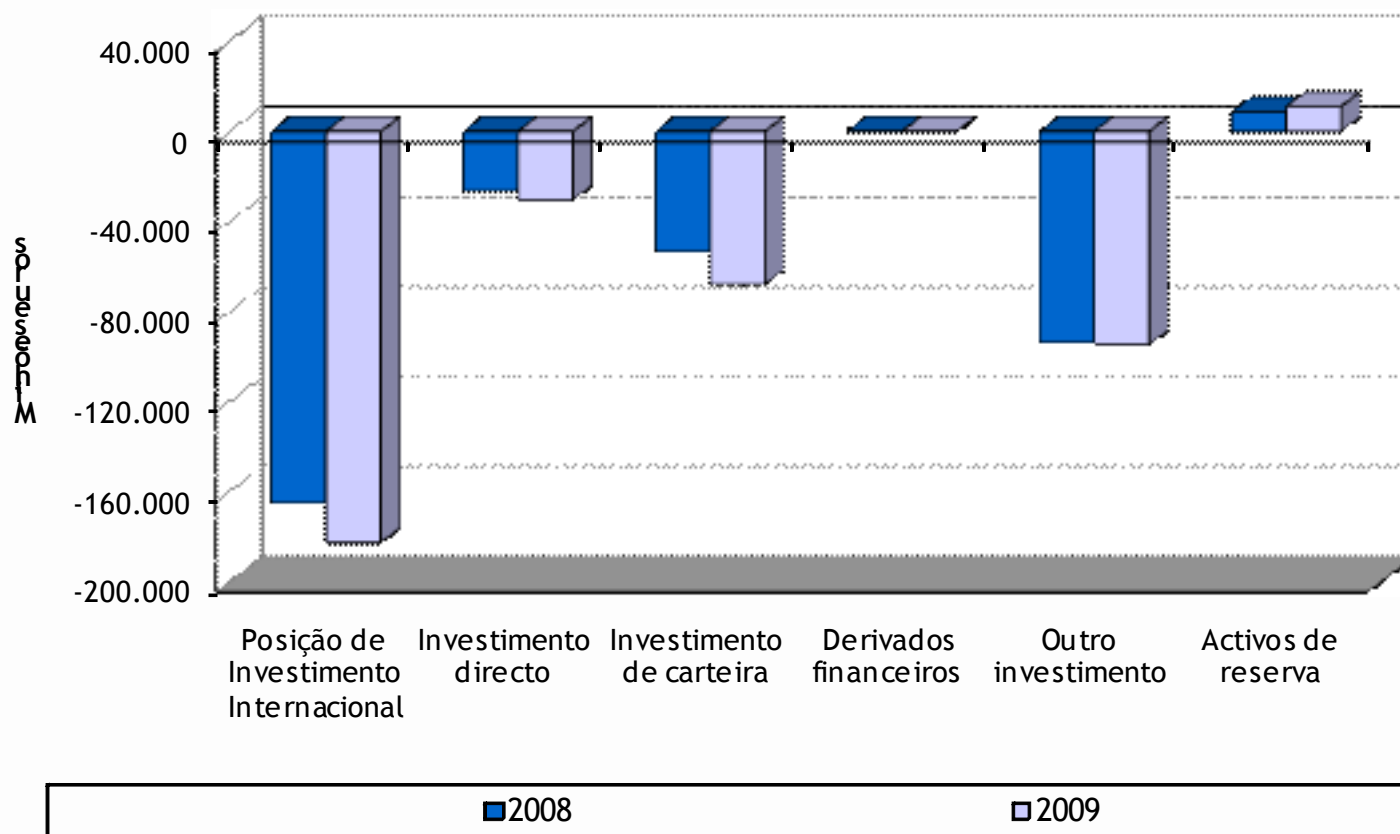
Secção Permanente de Estatísticas Económicas, 28 de Setembro de 2010

Balança financeira

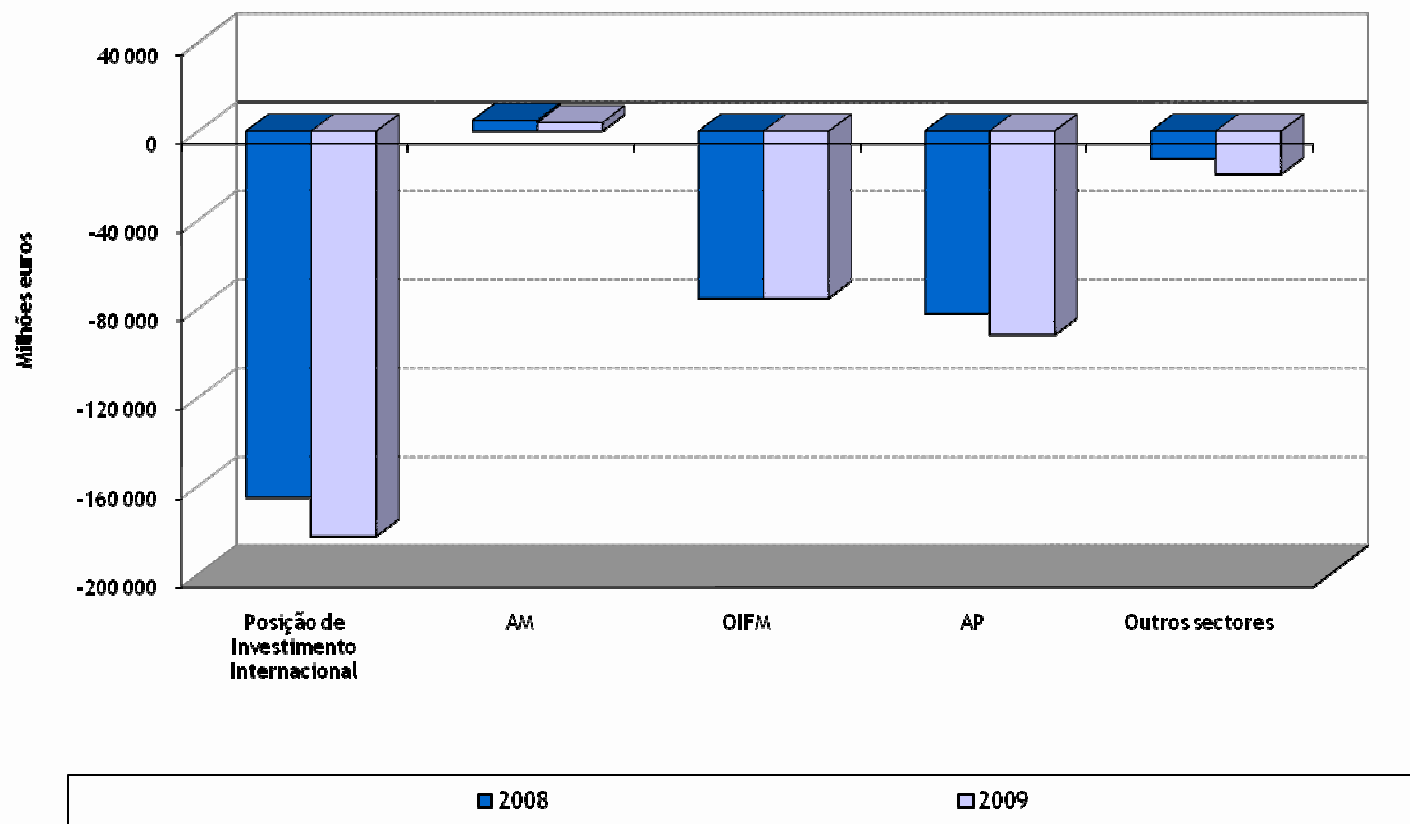
Valores líquidos



Posição de Investimento Internacional



Posição de Investimento Internacional



Posição de Investimento Internacional

10⁶ euros

Autoridade Monetária					
2008	2009				
Posições em fim de período	Transac.	Variações de preço	Variações cambiais	Outros ajustam.	Posições em fim de período

Posição de Investimento Internacional	4.787	-3.478	1.698	50	764	3.822
Investimento Directo	0	0	0	0	0	0
De Portugal no exterior	0	0	0	0	0	0
Do exterior em Portugal	0	0	0	0	0	0
Investimento de Carteira	13.645	10	-65	0	0	13.589
Activos	13.645	10	-65	0	0	13.589
Passivos	0	0	0	0	0	0
Derivados Financeiros	0	-2	6	0	0	3
Outro Investimento	-17.442	-3.405	0	36	-56	-20.867
Activos	1.515	1.067	0	36	-44	2.573
Passivos	18.957	4.472	0	0	12	23.440
Activos de Reserva	8.585	-80	1.758	14	820	11.096

Posição de Investimento Internacional

10⁶ euros

Outras Instituições Financeiras Monetárias					
2008	2009				
Posições em fim de período	Transac.	Variações de preço	Variações cambiais	Outros ajustam.	Posições em fim de período

Posição de Investimento Internacional	-75.332	-1.139	195	930	17	-75.330
Investimento Directo	4.796	843	152	-14	19	5.796
De Portugal no exterior	7.507	901	415	-14	-56	8.754
Do exterior em Portugal	2.711	59	264	0	-75	2.959
Investimento de Carteira	5.136	-8.442	553	117	0	-2.635
Activos	37.215	8.829	705	112	0	46.861
Passivos	32.078	17.270	152	-5	0	49.496
Derivados Financeiros	204	-74	-510	0	0	-380
Outro Investimento	-85.469	6.534	0	826	-2	-78.112
Activos	61.173	1.499	0	-269	-2	62.400
Passivos	146.642	-5.034	0	-1.095	0	140.512
Activos de Reserva	0	0	0	0	0	0

Posição de Investimento Internacional

10⁶ euros

Administrações Públicas					
2008	2009				
Posições em fim de período	Transac.	Variações de preço	Variações cambiais	Outros ajustam.	Posições em fim de período

Posição de Investimento Internacional	-82.330	-9.557	287	-255	0	-91.855
Investimento Directo	55	-83	0	-16	0	-45
De Portugal no exterior	55	-83	0	-16	0	-45
Do exterior em Portugal	0	0	0	0	0	0
Investimento de Carteira	-83.673	-9.038	172	-182	0	-92.721
Activos	2.998	568	64	-112	0	3.519
Passivos	86.671	9.606	-108	70	0	96.239
Derivados Financeiros	-69	-93	115	0	0	-47
Outro Investimento	1.358	-343	0	-57	0	958
Activos	3.689	-138	0	-57	0	3.494
Passivos	2.331	205	0	0	0	2.536
Activos de Reserva	0	0	0	0	0	0

Posição de Investimento Internacional

10⁶ euros

		Outros Sectores				
2008	2009					
Posições em fim de período	Transac.	Variações de preço	Variações cambiais	Outros ajustam.	Posições em fim de período	

Posição de Investimento Internacional	-12.319	-1.249	-5.121	312	-1.025	-19.403
Investimento Directo	-31.411	-1.895	-2.948	-113	55	-36.312
De Portugal no exterior	37.711	113	278	-113	-19	37.970
Do exterior em Portugal	69.122	2.008	3.226	0	-74	74.281
Investimento de Carteira	11.460	4.209	-2.078	144	-1	13.735
Activos	72.856	7.045	1.983	142	0	82.025
Passivos	61.396	2.835	4.061	-2	1	68.291
Derivados Financeiros	28	49	-95	0	0	-18
Outro Investimento	7.604	-3.613	0	280	-1.079	3.192
Activos	36.318	-2.599	0	252	-1.079	32.891
Passivos	28.714	1.013	0	-29	0	29.699
Activos de Reserva	0	0	0	0	0	0



Banco de Portugal

EUROSYSTEM

Estatísticas da Balança de Pagamentos e da Posição de Investimento Internacional

Contas Nacionais Financeiras



Contas Nacionais Financeiras

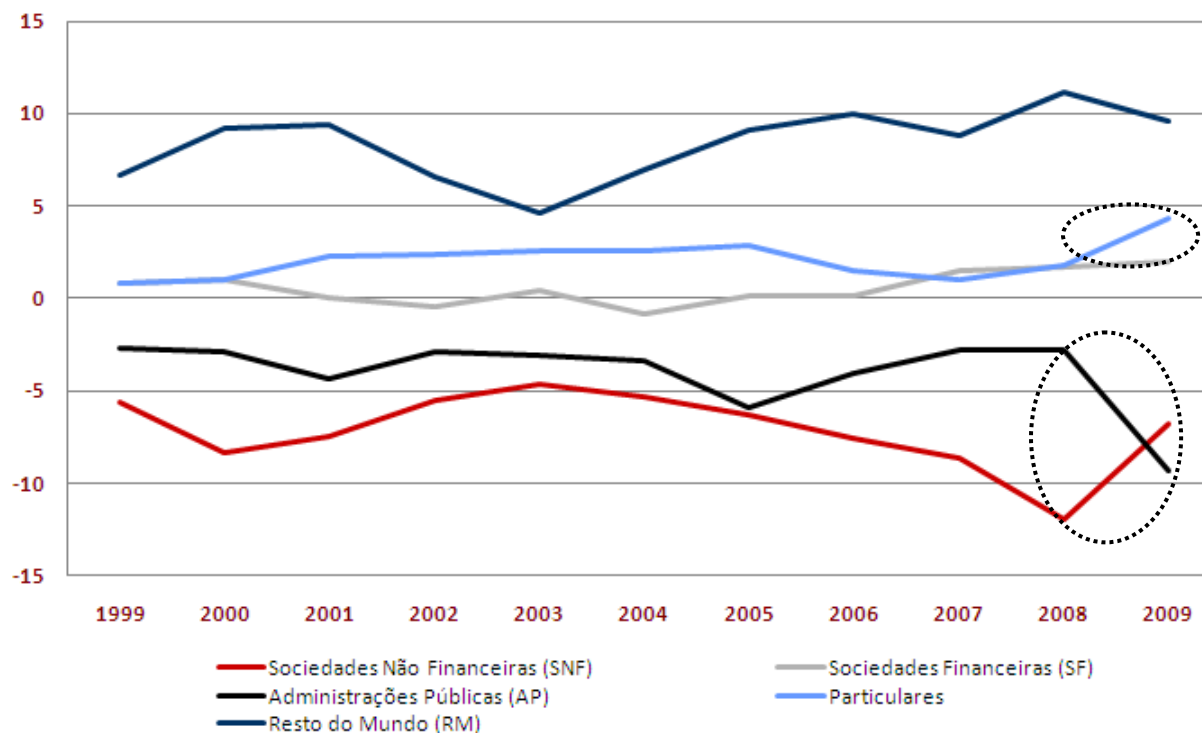
**Secção Permanente de Estatísticas Económicas
Lisboa, 28 de Setembro de 2010**



Tópicos

- Poupança financeira
- Riqueza financeira
- Impacto da revisão da base de contas nacionais
- Trabalhos em curso / futuros

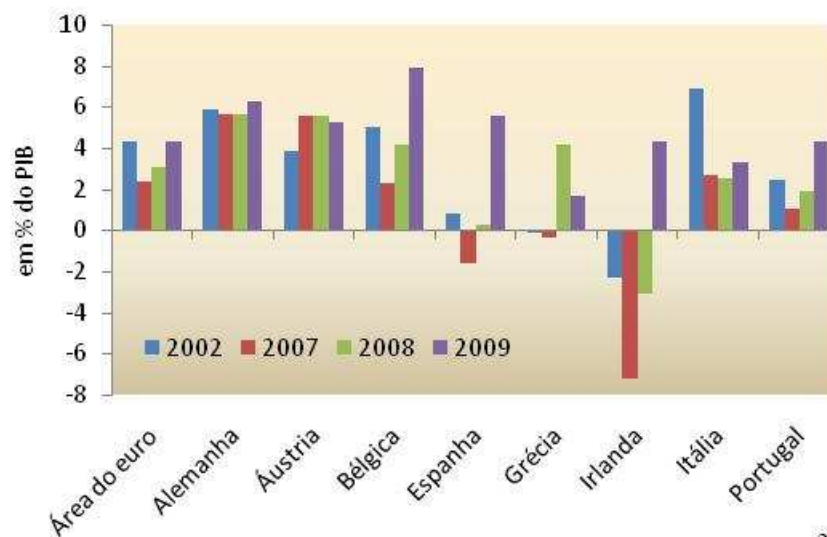
Poupança financeira por sector institucional em percentagem do PIB



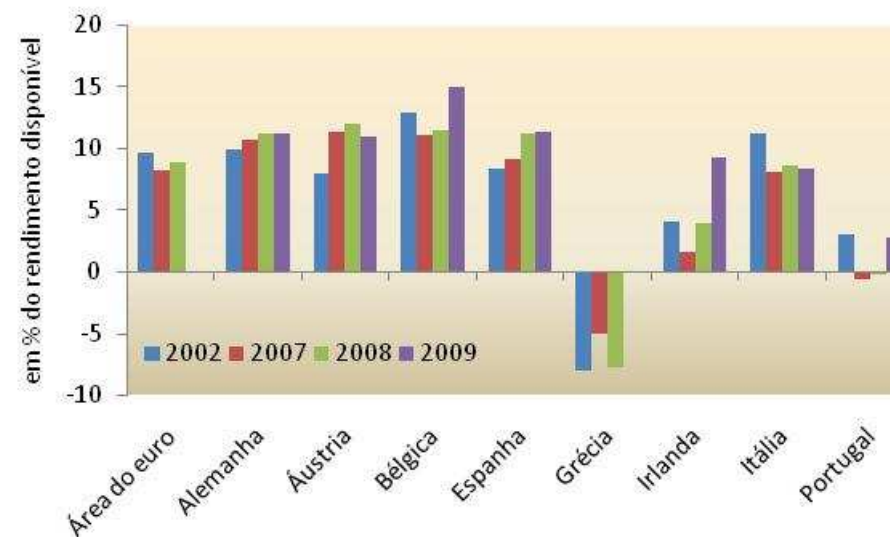
Em 2009:

- ✓ Aumento das necessidades de financiamento das AP
- ✓ Redução das necessidades de financiamento das SNF (redução do investimento)
- ✓ Aumento da capacidade de financiamento dos Particulares (redução do consumo)

Comparação internacional – Particulares

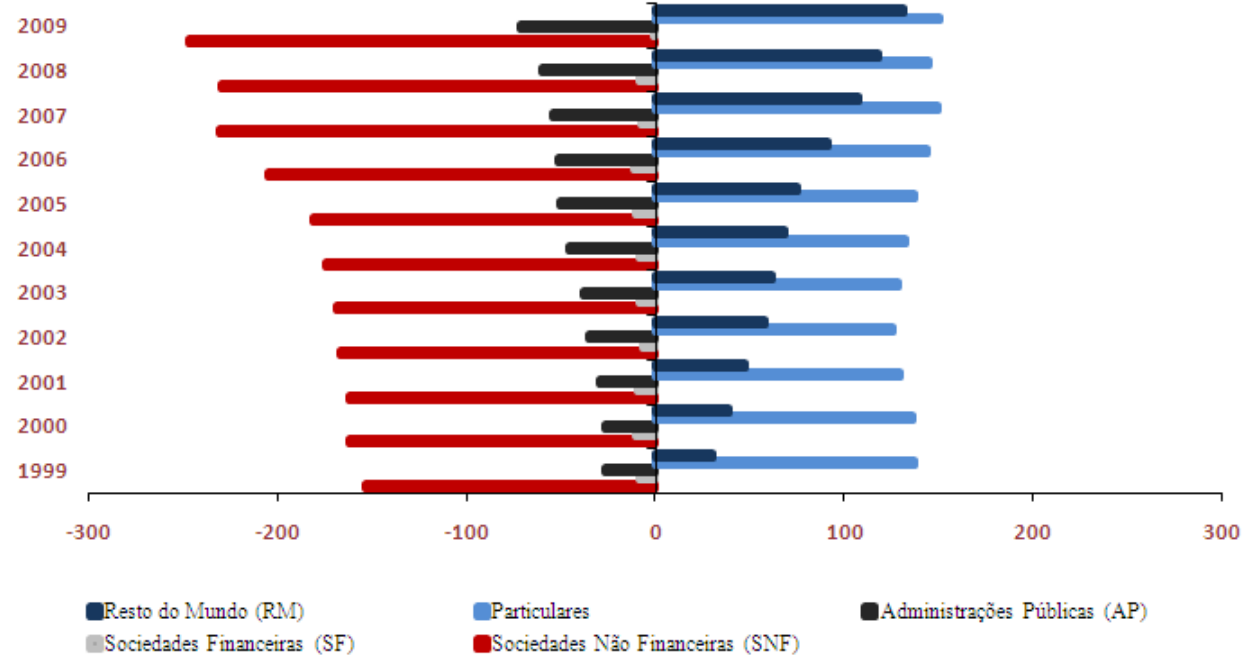


Capacidade / necessidade de financiamento



Taxa de poupança

Riqueza financeira por sector institucional em percentagem do PIB



Nos últimos 10 anos, Riqueza Financeira cada vez mais negativa das SNF e AP

Patrimónios financeiros

Os patrimónios financeiros dos diversos sectores institucionais foram determinados pela evolução da respectiva **poupança financeira** ao longo do tempo, bem como pelas **variações de preço** observadas nos diversos mercados financeiros.

Em particular, entre 2006 e 2009:

- ✓ Desvalorização de índices accionistas (PSI Geral -17 %, Eurostoxx50 -27 %)
- ✓ Valorização de índices obrigacionistas (OT portuguesas +2.4 %, OT alemãs +3.7 %)
- ✓ Apreciação do euro face ao dólar 9.4%
- ✓ Valorização do ouro (+59 %, passou de 5.9 para 9.4 mil m.e.)

Evolução da riqueza financeira, entre 2006 e 2009

(em mil milhões de euros)

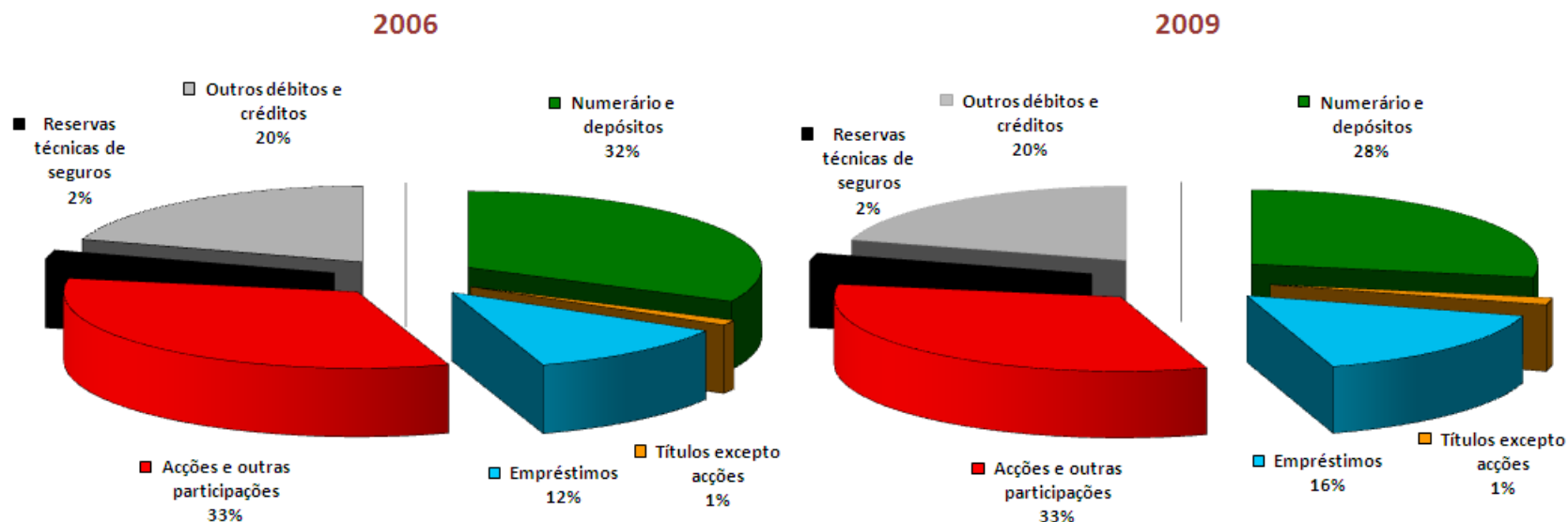
	Riqueza Financeira em 2006	Poupança Financeira (2007 a 2009)	Outras Variações de Volume e Preço (2007 a 2009)	Riqueza Financeira em 2009
Sociedades Não Financeiras	-242.1	-46.2	-3.5	-291.8
Sociedades Financeiras	-14.3	9.0	3.8	-1.5
Administrações Públicas	-69.4	-25.2	-1.5	-96.0
Particulares	201.0	12.2	-2.1	211.2
Resto do Mundo	130.8	50.2	7.6	188.5

As Outras Variações de Volume e Preço foram responsáveis por um impacto na Riqueza Financeira:

- ✓ Positivo: RM e SF
- ✓ Negativo: SNF, AP e Particulares

Sociedades não financeiras

Estrutura dos patrimónios financeiros activos consolidados



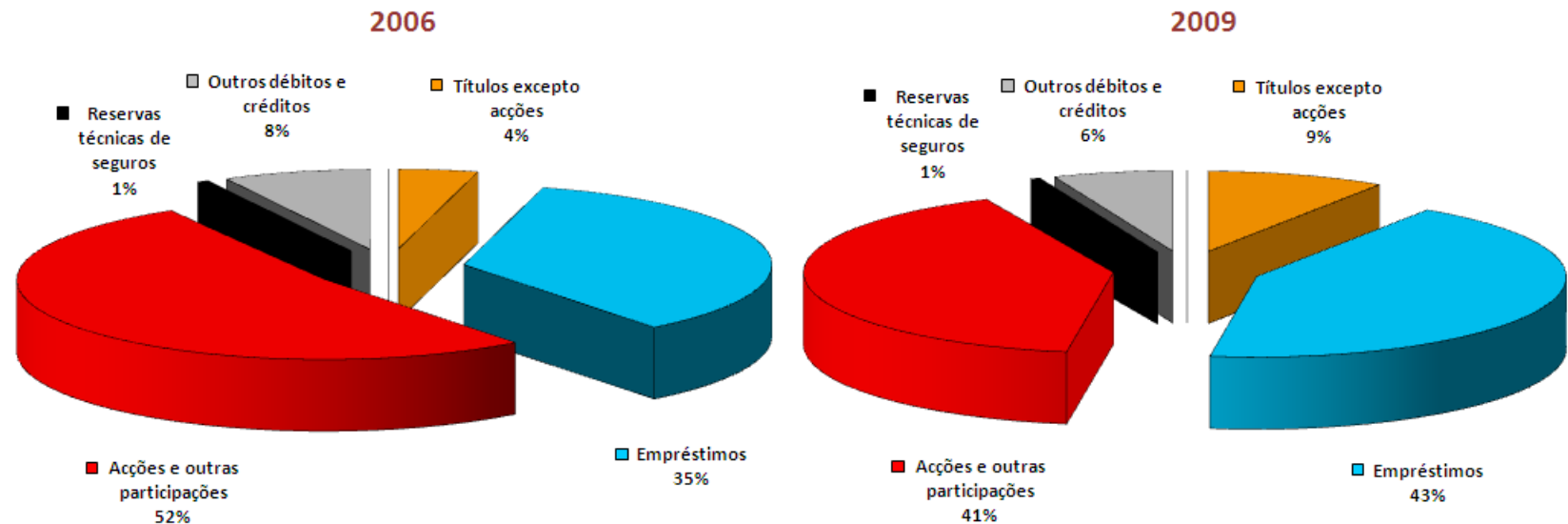
Não se registaram grandes alterações na estrutura dos activos.

De referir apenas:

- ✓ Redução do peso do numerário e depósitos (-4 %)
- ✓ Aumento do peso dos empréstimos (+ 4%)

Sociedades não financeiras

Estrutura dos patrimónios financeiros passivos consolidados

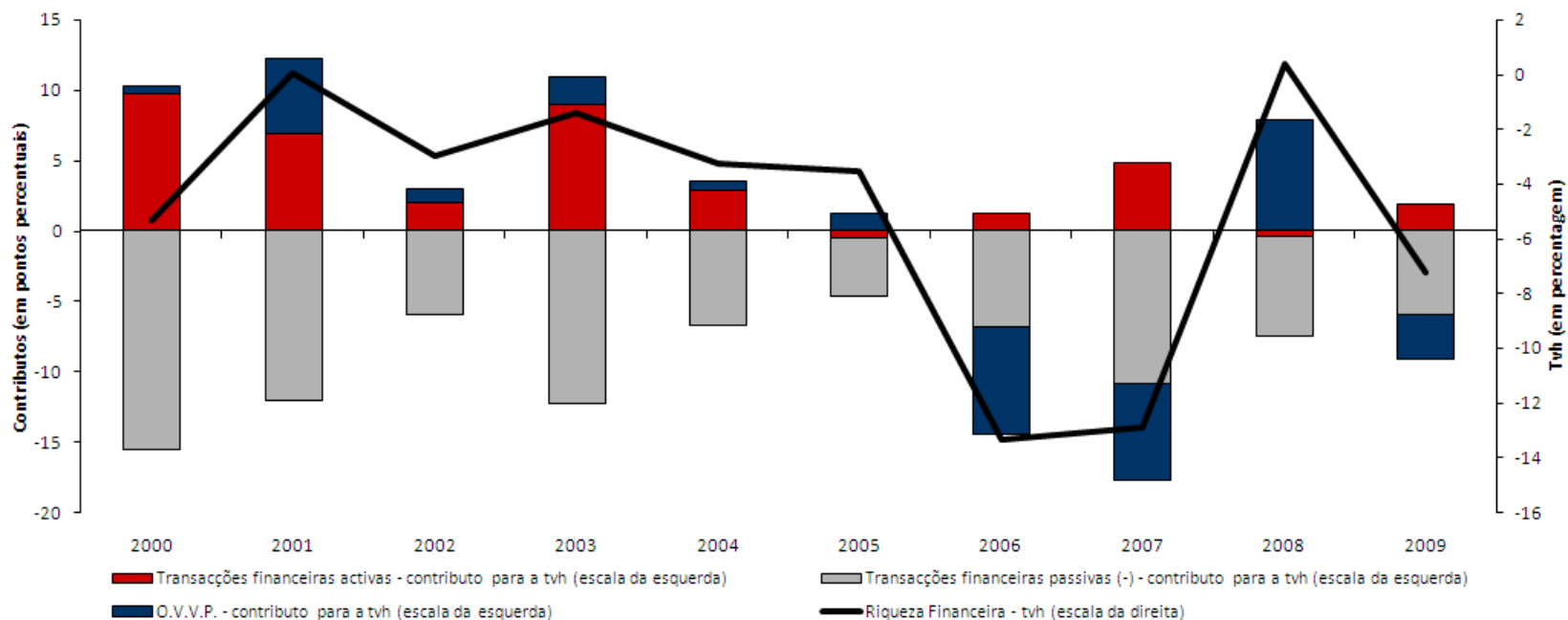


No que se refere à estrutura dos passivos, destaca-se:

- ✓ Redução do peso das acções e outras participações (- 11 %)
Forte influência da desvalorização das SNF cotadas.
- ✓ Aumento do peso dos empréstimos obtidos (+ 8%)

Sociedades não financeiras

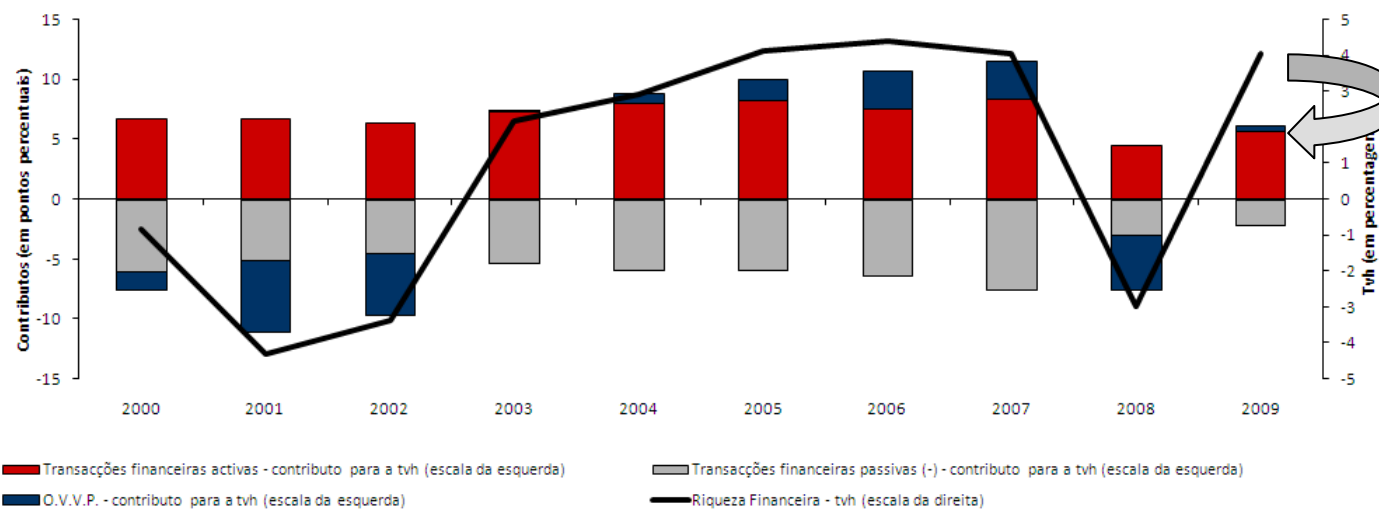
Evolução da riqueza financeira e contributos



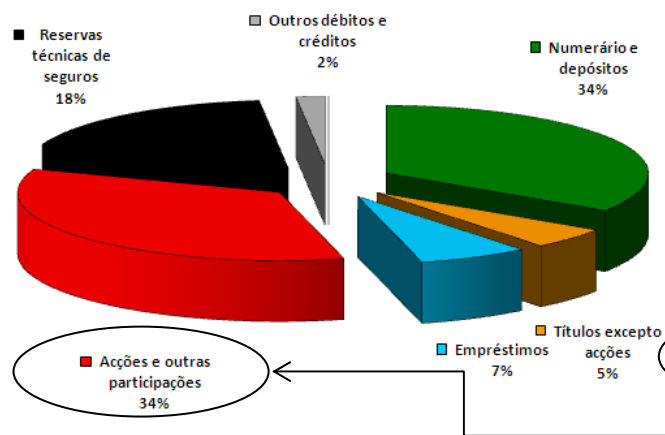
A redução da tvh da Riqueza Financeira das SNF é parcialmente explicada pela maior contenção na contracção de dívidas (transacções financeiras passivas menos significativas do que nos 3 anos anteriores).

Particulares

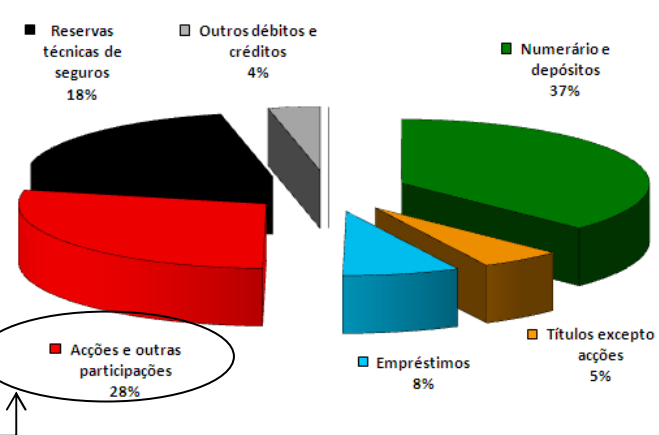
Evolução da Riqueza Financeira e contributos



Estrutura dos Patrimónios Financeiros activos consolidados - 2006



Estrutura dos Patrimónios Financeiros activos consolidados 2009





Impacto da revisão da base de contas nacionais

- ✓ Revisão do comércio internacional: melhoria do saldo da conta do resto do mundo (deterioração do saldo do total da economia)
- ✓ Reclassificação de entidades das SNF para as AP: aumento dos passivos das AP
- ✓ Revisão da poupança financeira dos particulares e das sociedades financeiras

Poupança Financeira

Impacto da mudança de base, em milhões de euros

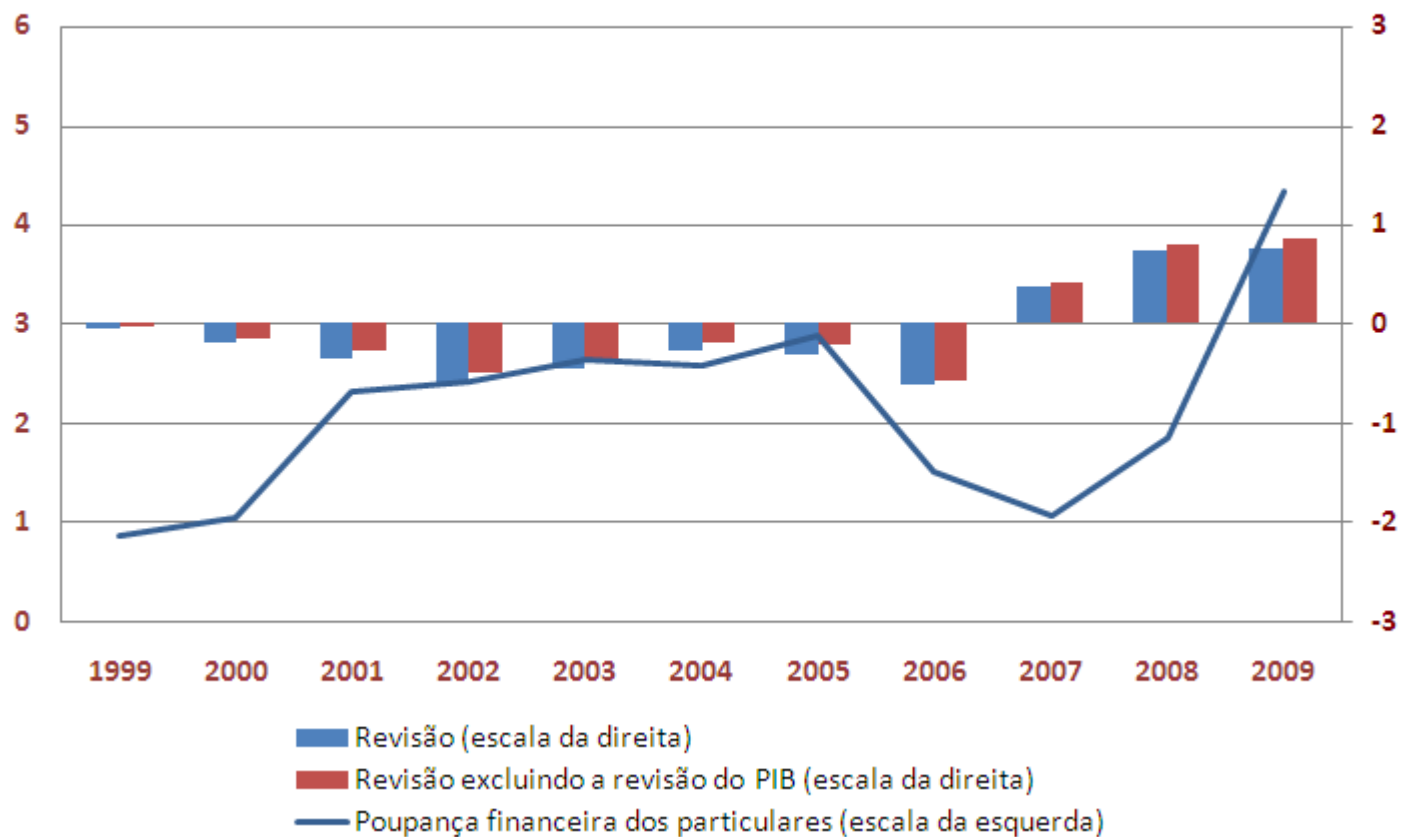
Revisão média,
em % do PIB:

- SNF – 0.5
- SF + 0.1
- AP + 0.0
- Part - 0.1
- RM + 0.5

	Sociedades Não Financeiras	Sociedades Financeiras	Administrações Públicas	Particulares	Resto do Mundo
1998	400	-38	-217	-529	384
1999	-530	-62	-27	-27	646
2000	-390	-53	-101	-176	720
2001	-515	-100	-212	-341	1168
2002	314	-143	-212	-684	725
2003	-72	27	-327	-525	897
2004	-1272	95	-195	-275	1646
2005	-1415	-175	-19	-325	1934
2006	-690	217	-399	-886	1759
2007	-2540	499	-453	669	1824
2008	-3778	791	-69	1315	1741
2009	-3220	1473	-86	1416	418
Somatório	-13708	2531	-2317	-368	13862
Desvio padrão	1365	490	142	757	591
Média	-1142	211	-193	-31	1155
Por memória: 1998-2006					
Somatório	-4170	-232	-1709	-3768	9879
Desvio padrão	625	122	126	265	556
Média	-463	-26	-190	-419	1098

Poupança financeira dos particulares

Impacto da mudança de base, em % do PIB



Trabalhos em curso / futuros:

- ✓ Estimativa de contas nacionais financeiras a T+80 (vs. T+110) no âmbito do reporte ao BCE.
- ✓ Alargamento da publicação de informação de Contas Financeiras no Boletim Estatístico e BPstat .
- ✓ Adaptação ao novo Sistema Europeu de Contas (2014), com destaque para:
 - ✓ Novos sub-sectores do sector financeiro;
 - ✓ Distinção entre Particulares (S.14) e ISFLSF (S.15);
 - ✓ Distinção entre reavaliações e outras variações de volume.